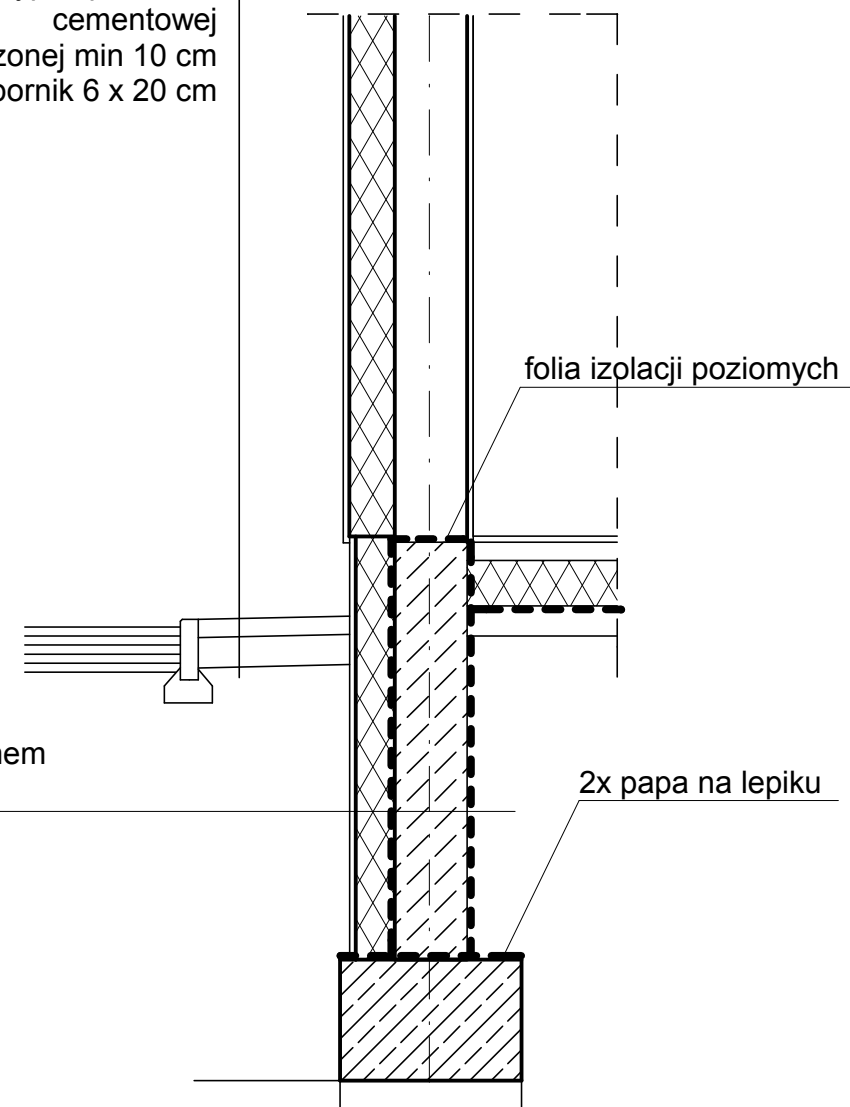


### Szczegół - ściana fundamentowa zewnętrzna

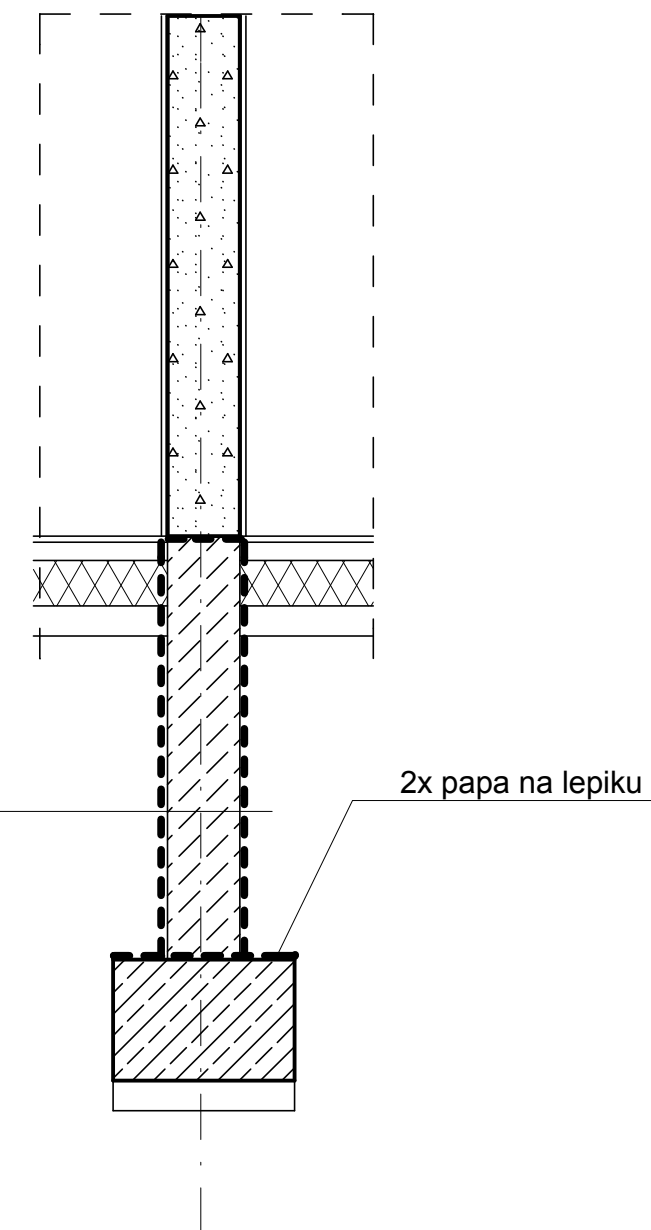
opaska nachylenie 1,5 %  
od budynku  
kostka brukowa 6 cm  
na podsypce piaskowo  
cementowej  
zagęszczonej min 10 cm  
opornik 6 x 20 cm

hydroizolacja np. dysperbit, izolbet  
tynk szczelny "rapówka" 2 cm  
ściana fundamentowa  
bloczek fundamentowy 25 cm  
tynk szczelny "rapówka" 2 cm  
hydroizolacja np. dysperbit, izolbet  
styropian min 12 cm EPS 200  
warstwa zbrojąca z zatopioną siatką  
płytki klinkierowe grafitowe ponad terenem  
poniżej terenu folia izolacyjna tłoczona



### Szczegół - ściana fundamentowa wewnętrzna

hydroizolacja np. dysperbit, izolbet  
tynk szczelny "rapówka" 2 cm  
ściana fundamentowa  
bloczek fundamentowy 25 cm  
tynk szczelny "rapówka" 2 cm  
hydroizolacja np. dysperbit, izolbet



## SZCZEGÓŁ WYKONANIA ŚCIAN FUNDAMENTOWYCH 1: 25

BBG-PROJEKT BARTŁOMIEJ BĄBIŃSKI WŁOCLAWEK UL. CHMIELNA 22A/1 TEL. 54232-52-88				
OBIEKT	PROJEKT PRZEDSZKOLA PUBLICZNEGO W PIOTRKOWIE KULIAWSKIM			Nr. Rys.
ADRES	PIOTRKÓW KULIAWSKI UL. POZNAŃSKA DZ. NR 298/3			16a
TYTUŁ RYSUNKU	SZCZEGÓŁ WYKONANIA ŚCIAN FUNDAMENTOWYCH	Skala 1:25		
PROJEKTANT	Nr uprawnień	Specjalność	Data	
MGR INŻ. ARCH. BARTŁOMIEJ BĄBIŃSKI	KPOKK IA 18/2005	architektoniczna do projektowania bez ograniczeń	15.01.2016	