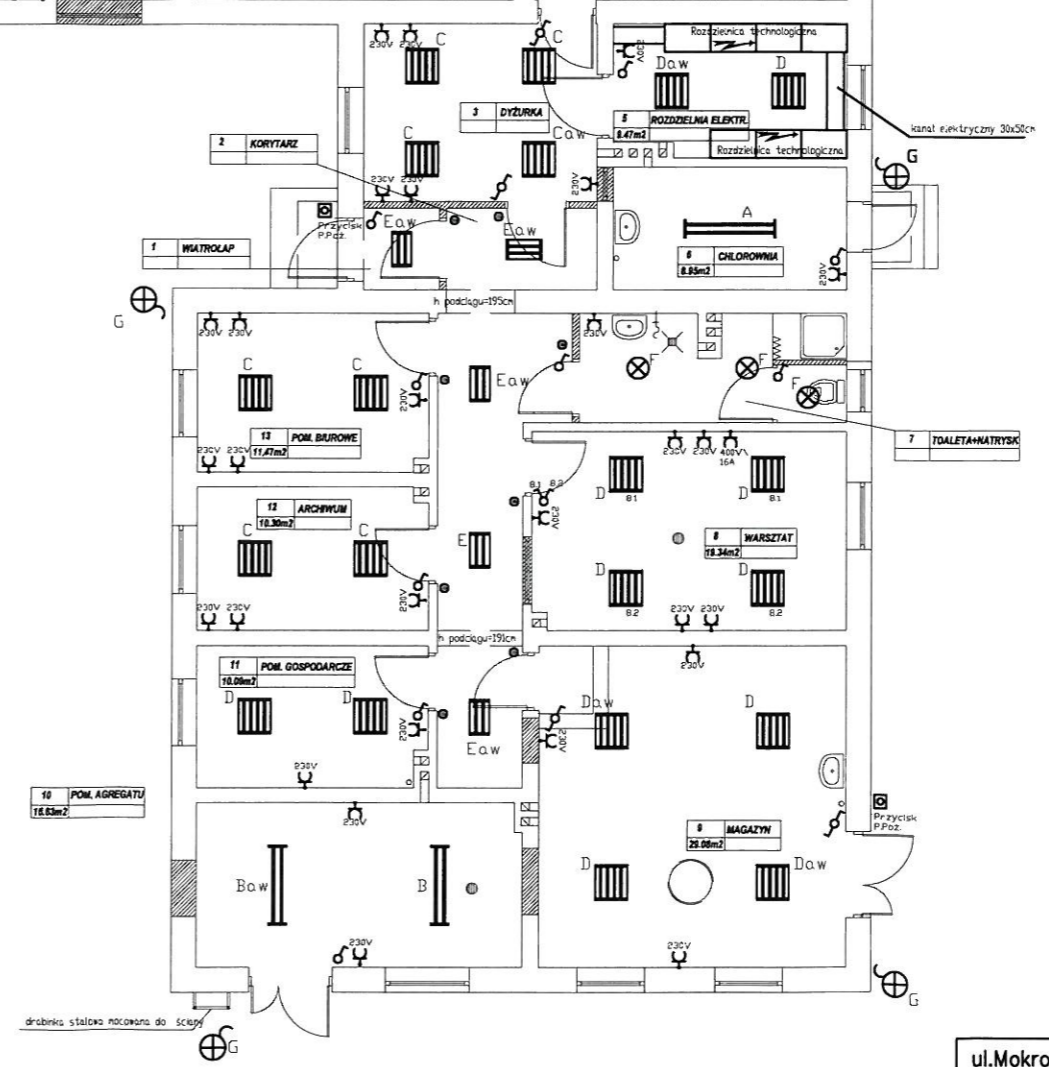


UWAGA :
 Litera przy oprawie oznacza typ lampy podany w wykazie.
 Oprawy oznaczone jako "aw" wyposażać w moduł zasilania awaryjnego 2h.
 Instalacje oświetleniowa i gniazd wtykowych na hall filtrów wykonać przewodami typu YDY układanymi w korytkach Fe/Zn oraz w rurkach instalacyjnych PCW mocowanych na tynku.
 Instalacje oświetleniowa i gniazd wtykowych w pozostałych pomieszczeniach wykonać przewodami typu YDY układanymi pod tynkiem.
 Wszystkie obwody instalacji elektrycznej zasilane i zabezpieczone są w Rozdzielniczy Technologicznej.
 Oprawy oświetleniowe w hall filtrów montować jako podwieszane na wysokości 4m od gotowego podłoża. Oprawy oświetleniowe w pozostałych pomieszczeniach, oraz dwie oprawy nad zbiornikiem reakcji na hall filtrów montowane nastropowo.

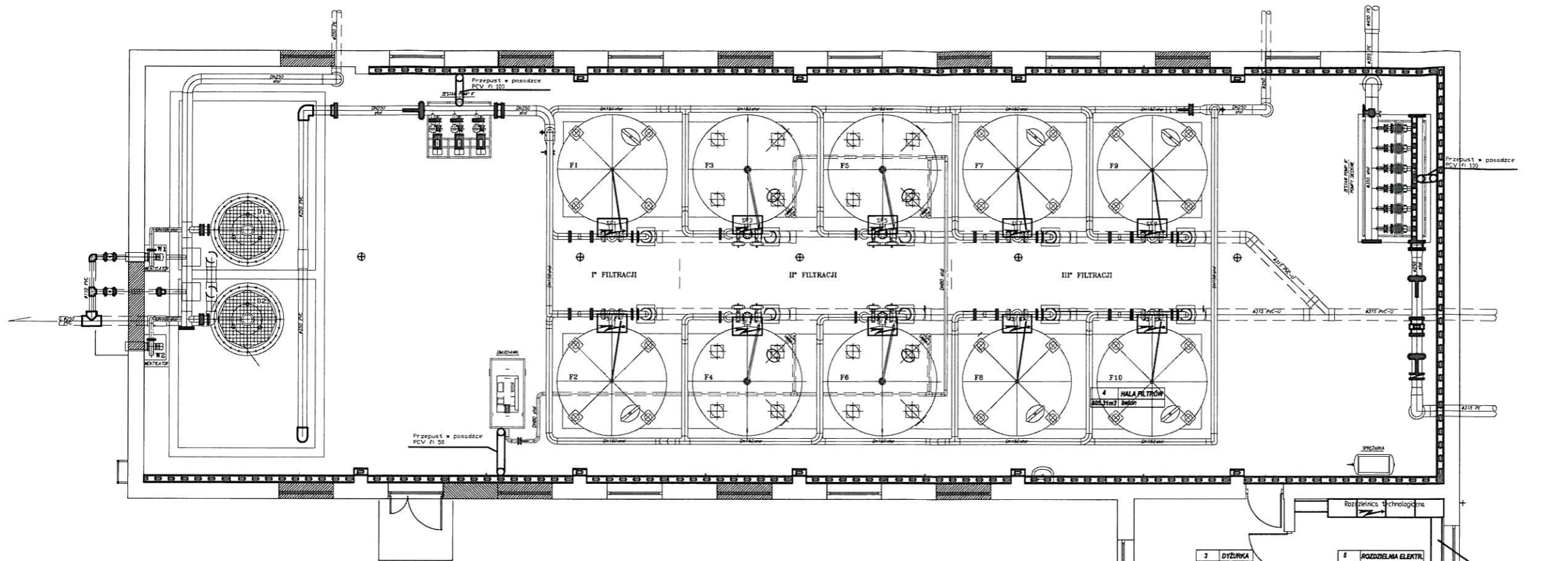
WYKAZ OPRAW OŚWIETLENIOWYCH

OZNACZENIE	TYP OPRAWY	PRODUCENT	ŹRÓDŁO ŚWIATŁA	ILOŚĆ
A	TCW 115 2xTL-D58W	PHILIPS	2x T8 - 58W	21
B	TCW 115 2xTL-D36W	PHILIPS	2x T8 - 36W	2
C	MONZA raster PAR 4x18W	Plexiform	4x T8 - 18W	8
D	MONZA kl. mleczny 4x18W	Plexiform	4x T8 - 18W	12
E	MONZA kl. mleczny 2x18W	Plexiform	2x T8 - 18W	5
F	BRID 2D BR38W (IP54)	GE Lighting	Blax 2D 38W	3
G	TEMPO MWF230 MHN-TD150W 230V S	PHILIPS	MHN-TD 150 W	9



0198

ul. Mokronoska 2 52-407 WROCLAW tel/fax 364 37 57 funam@funam.pl		FUNAM [®] Spółka z o. o.		www.funam.pl
Projektant	inż. R. Jurowicz	nr upr.	142/79/OP	podpis
Opracował	Damian Ozimek		-	podpis
Sprawdził		nr upr.		podpis
Zadanie				skala
ZUW PIOTRKÓW KUJAWSKI				1:150
Tytuł rysunku INSTALACJA GNIAZD I OŚWIETLENIA				rys. nr
				1
Inwestor				stadium
Urząd Miasta i Gminy Piotrków Kujawski ul. Kościelna 1, 88-230 Piotrków Kujawski				P.B.
				data
				VI. 2008



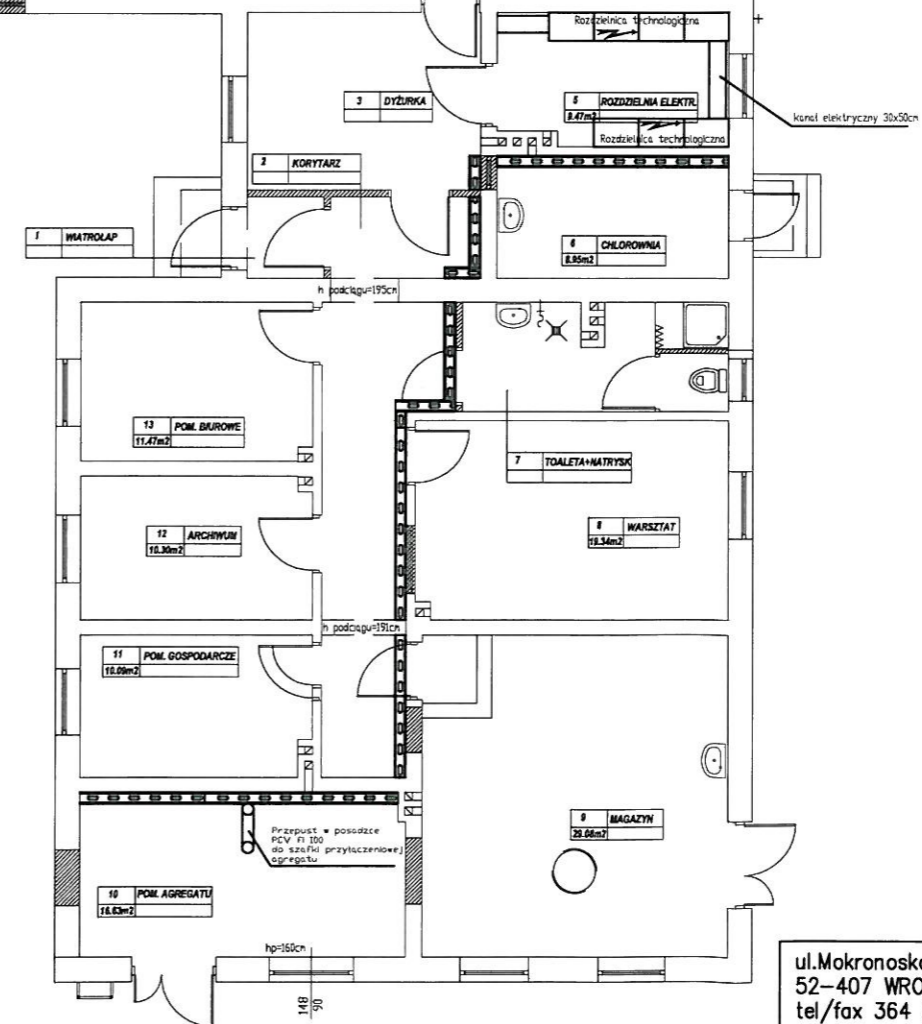
UWAGA :

Instalację elektryczną do urządzeń technologicznych rozprowadzić z zastosowaniem systemu koryt kabowych typu H50 prod. BAKS. Korytka mocować na wysięgnikach wzmocnionych spawanych lub przykręcanych do konstrukcji.

Końcowe odcinki instalacji do urządzeń technologicznych wykonać przewodami układanymi rurkach elektroinstalacyjnych PVC.

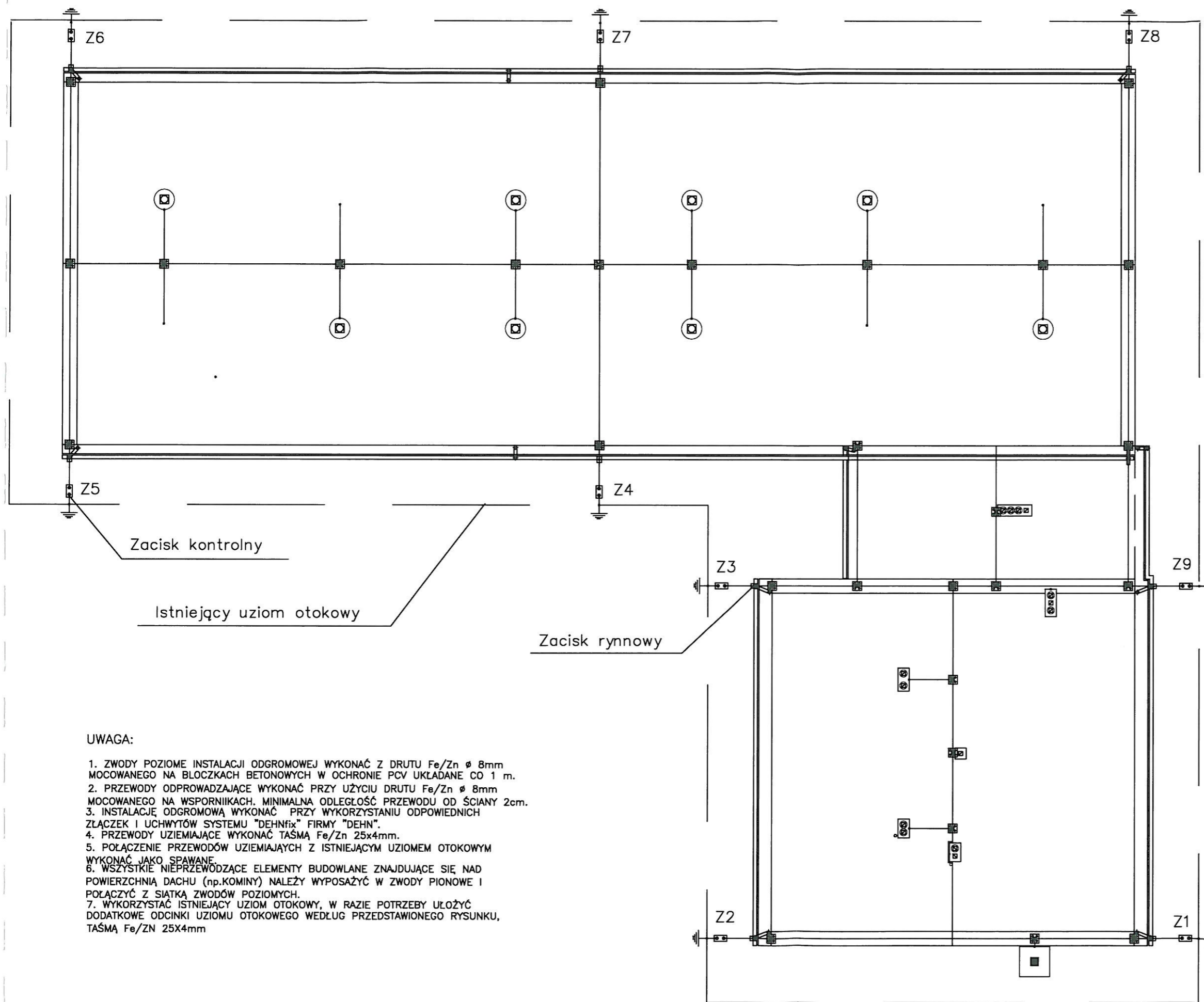
Końcowe odcinki instalacji do urządzeń technologicznych wykonać przewodami układanymi rurkach elektroinstalacyjnych PVC.

Na ścianie, wokół hali filtrów i pomp, na wys.35cm wykonać szynę wyrównawczą Fe/Zn 25x4mm



0199

ul.Mokronoska 2 52-407 WROCLAW tel/fax 364 37 57 funam@funam.pl		www.funam.pl	
FUNAM ®		Spółka z o. o.	
Projektant	inż. R. Jurowicz	nr upr. 142/79/OP	podpis
Opracował	Damian Ozimek	-	podpis
Sprawdził			podpis
Zadanie ZUW PIOTRKÓW KUJAWSKI			skala 1:150
Tytuł rysunku KORYTA KABLOWE			rys. nr 2
Inwestor Urząd Miasta i Gminy Piotrków Kujawski ul. Kościelna 1, 88-230 Piotrków Kujawski			stadium P.B. data VI. 2008



UWAGA:

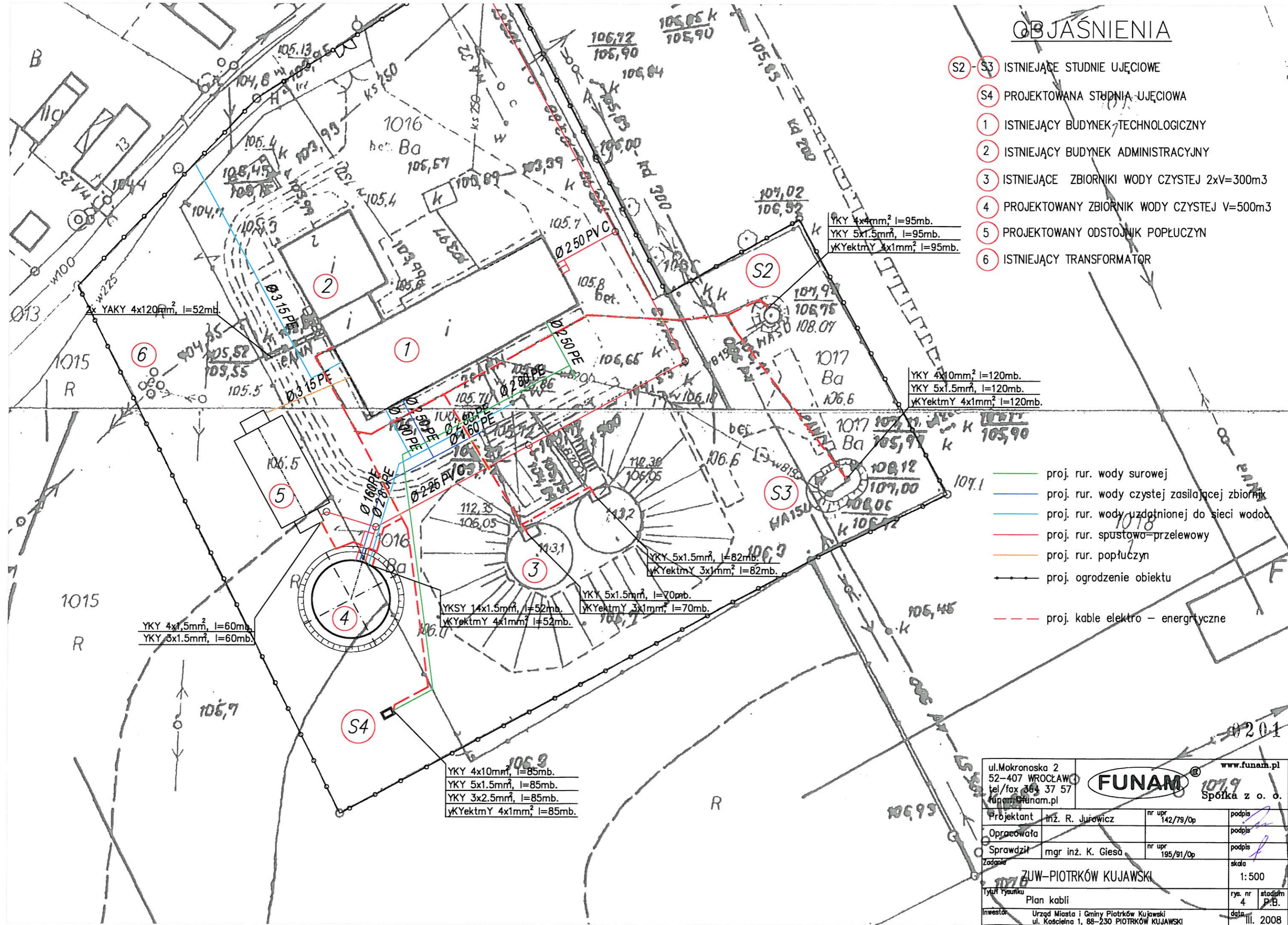
1. ZWODY POZIOME INSTALACJI ODGROMOWEJ WYKONAĆ Z DRUTU Fe/Zn ϕ 8mm MOCOWANEGO NA BLODKACH BETONOWYCH W OCHRONIE PCV UKŁADANE CO 1 m.
2. PRZEWODY ODPROWADZAJĄCE WYKONAĆ PRZY UŻYCIU DRUTU Fe/Zn ϕ 8mm MOCOWANEGO NA WSPORNIKACH, MINIMALNA ODLEGŁOŚĆ PRZEWODU OD ŚCIANY 2cm.
3. INSTALACJĘ ODGROMOWĄ WYKONAĆ PRZY WYKORZYSTANIU ODPOWIEDNICH ZŁĄCZEK I UCHWYTÓW SYSTEMU "DEHNfix" FIRMY "DEHN".
4. PRZEWODY UZIEMIAJĄCE WYKONAĆ TAŚMĄ Fe/Zn 25x4mm.
5. POŁĄCZENIE PRZEWODÓW UZIEMIAJĄCYCH Z ISTNIEJĄCYM UZIEMEM OTOKOWYM WYKONAĆ JAKO SPAWANE.
6. WSZYSTKIE NIEPRZEWÓDZĄCE ELEMENTY BUDOWLANE ZNAJDUJĄCE SIĘ NAD POWIERZCHNIĄ DACHU (np. KOMINY) NALEŻY WYPOSAŻYĆ W ZWODY PIONOWE I POŁĄCZYĆ Z SIĄTKĄ ZWODÓW POZIOMYCH.
7. WYKORZYSTAĆ ISTNIEJĄCY UZIOM OTOKOWY, W RAZIE POTRZEBY UŁOŻYĆ DODATKOWE ODCINKI UZIOMU OTOKOWEGO WEDŁUG PRZEDSTAWIONEGO RYSUNKU, TAŚMĄ Fe/Zn 25x4mm

0200

ul. Mokronoska 2 52-407 WROCLAW tel/fax 364 37 57 funam@funam.pl		www.funam.pl	
FUNAM ®		Spółka z o. o.	
Projektant	inż. R. Jurowicz	nr upr. 142/79/OP	podpis <i>R. Jurowicz</i>
Opracował	Damian Ozimek	-	podpis <i>D. Ozimek</i>
Sprawił			podpis
Zadanie ZUW PIOTRKÓW KUJAWSKI			skala 1:100
Tytuł rysunku ODGROM			rys. nr 3
Inwestor Urząd Miasta i Gminy Piotrków Kujawski ul. Kościelna 1, 88-230 Piotrków Kujawski			stadium P.B. data VI. 2008

OBJAŚNIENIA

- (S2) - (S3) ISTNIEJĄCE STUDNIE UJĘCIOWE
- (S4) PROJEKTOWANA STUĐNIA UJĘCIOWA
- (1) ISTNIEJĄCY BUDYNEK TECHNOLOGICZNY
- (2) ISTNIEJĄCY BUDYNEK ADMINISTRACYJNY
- (3) ISTNIEJĄCE ZBIORNIKI WODY CZYSTEJ 2xV=300m³
- (4) PROJEKTOWANY ZBIORNIK WODY CZYSTEJ V=500m³
- (5) PROJEKTOWANY ODSTOJNIK POPŁUCZYN
- (6) ISTNIEJĄCY TRANSFORMATOR



YKY 4x4mm², l=95mb.
YKY 5x1.5mm², l=95mb.
YKYektmY 4x1mm², l=95mb.

YKY 4x10mm², l=120mb.
YKY 5x1.5mm², l=120mb.
YKYektmY 4x1mm², l=120mb.

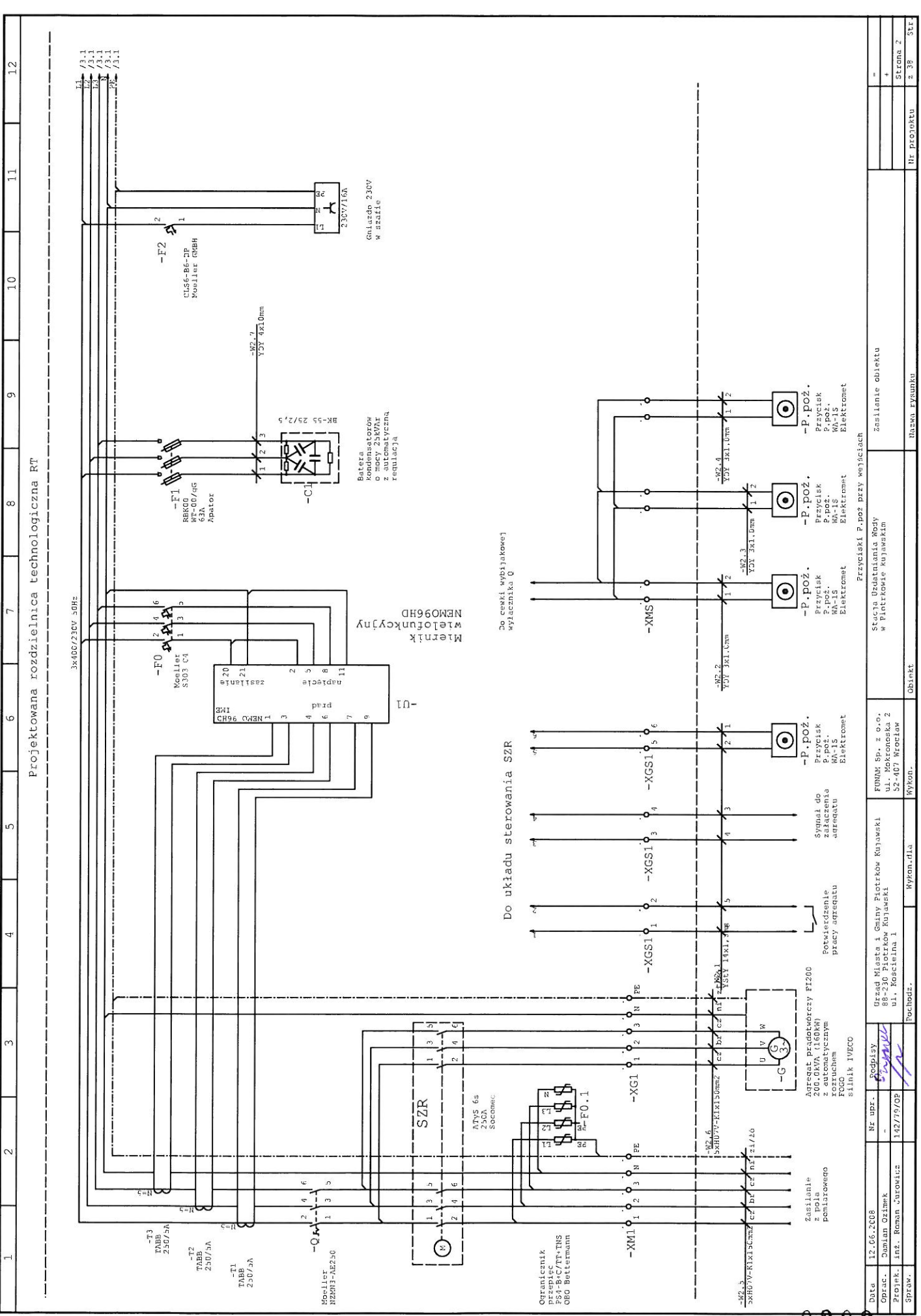
- proj. rur. wody surowej
- proj. rur. wody czystej zasilającej zbiornik
- proj. rur. wody uzdatnionej do sieci wodociągowej
- proj. rur. spustowo-przelewowy
- proj. rur. popłuczyn
- proj. ogrodzenie obiektu
- - - proj. kable elektro-energetyczne

YKY 4x1.5mm², l=60mb.
YKY 5x1.5mm², l=60mb.

YKSY 14x1.5mm², l=52mb.
YKYektmY 4x1mm², l=52mb.
YKY 5x1.5mm², l=70mb.
YKYektmY 3x1mm², l=70mb.

YKY 4x10mm², l=85mb.
YKY 5x1.5mm², l=85mb.
YKY 3x2.5mm², l=85mb.
YKYektmY 4x1mm², l=85mb.

ul. Mokronoska 2 52-407 WROCLAW tel/fax 364 37 57 funam@funam.pl		www.funam.pl	
FUNAM		Spółka z o.o.	
Projektant	inż. R. Jurawicz	nr upr.	142/79/Op
Opracowała			
Sprawdził	mgr inż. K. Giesą	nr upr.	195/91/Op
Zadanie	ZUW-PIOTRKÓW KUJAWSKI		skala
tytuł rysunku	Plan kabli		1:500
rys. nr	4	stadium	P.B.
inwestor	Urząd Miasta i Gminy Piotrków Kujawski ul. Kościelna 1, 88-230 PIOTRKÓW KUJAWSKI		data
			III. 2008

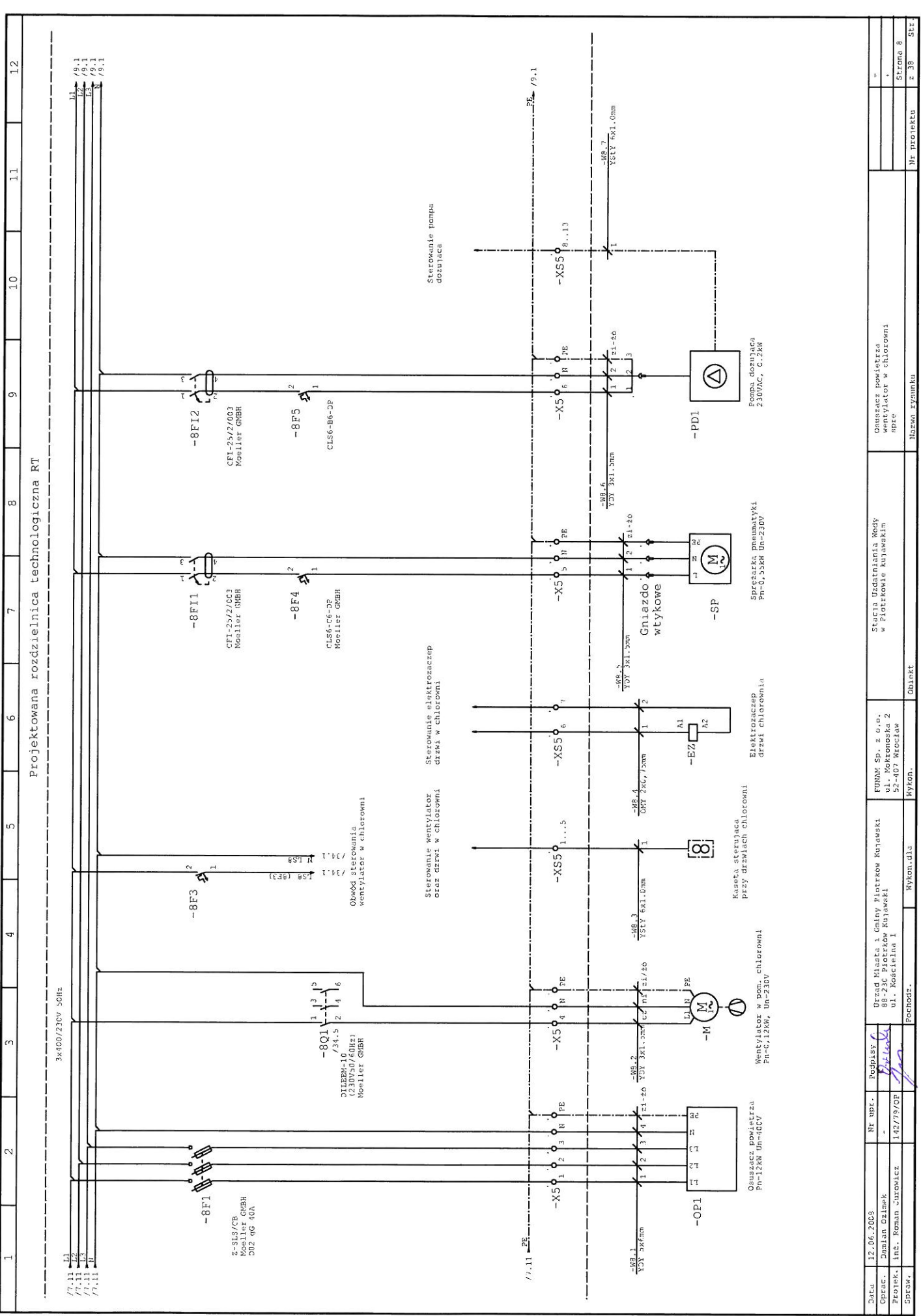


Projektowana rozdzielnica technologiczna RT

1	2	3	4	5	6	7	8	9	10	11	12
---	---	---	---	---	---	---	---	---	----	----	----

Data	12.06.2008	Nr. um.	142/79/0P	Wykonanie	Wykonanie	Obiekt	Stacja Uzdatniania Wody w Piotrkowie Kujawskim	Zasilanie obiektu	-
Oprac.	Dariusz Ozimek								+
Proj.	inż. Roman Curowicz								Strona 2
Spraw.									Nr. projektu z 38
									Str.

0203



Projektowana rozdzielnica technologiczna RT

1	2	3	4	5	6	7	8	9	10	11	12
---	---	---	---	---	---	---	---	---	----	----	----

Data	17.06.2008	Nr upr.	-
Opisac.	Dariusz Dziamek	Podpisany	<i>[Signature]</i>
Projekt.	inż. Roman Jurawicz	142/19/OP	
Strona	8		
Objekt		Stacja Uzdatniania Wody w Piotrowie Kujawskim	
Nr projektu		Bazem Szymku	
Str.		z 38	

