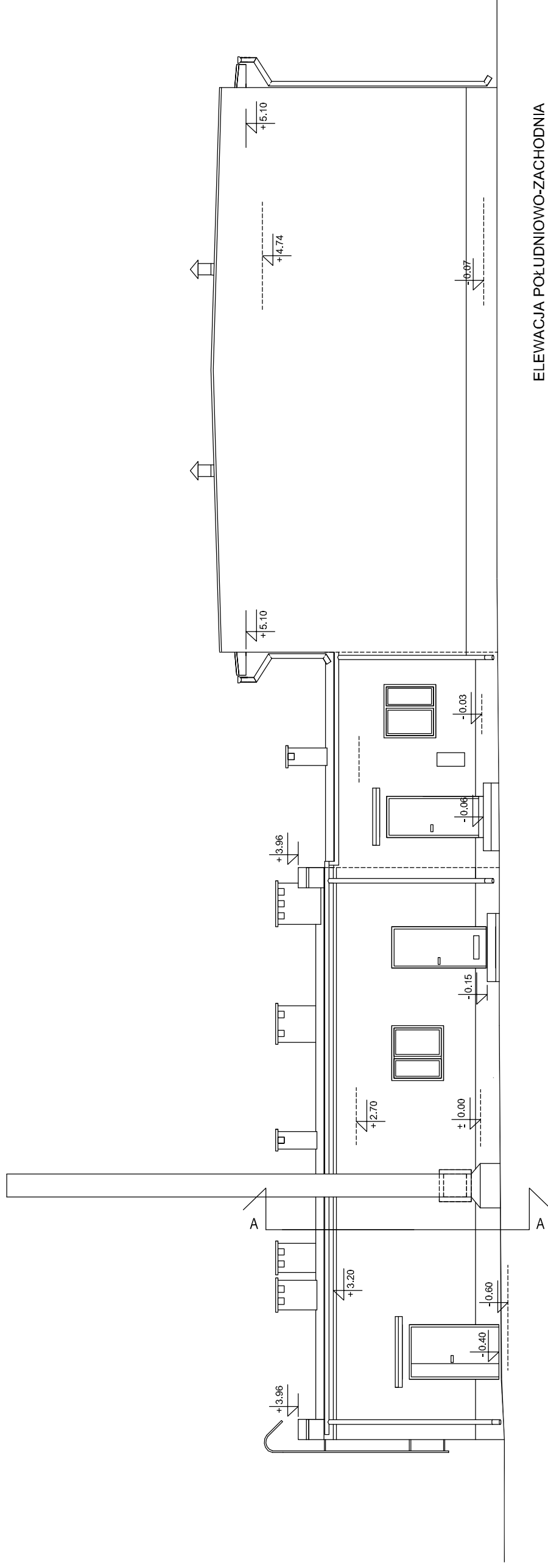



ELEWACJA PÓŁNOCNO-ZACHODNIA



ELEWACJA POŁUDNIOWO-ZACHODNIA

| | | | |
|---|--|--|----------------|
| ul. Mokronoska 2 52-407 WROCLAW tel./fax 364-37-57 tel./fax 364-37-44 | |  Spółka z o. o. | |
| Imię i nazwisko | Nr uprawnień | Podpis | Data |
| Projektant mgr inż. arch. Anna Sokół | 310/01/DUW | | III. 2008 |
| Sprawdził mgr inż. arch. Katarzyna Logoń | 156/99/DUW | | |
| Inwestycja STACJA UZDATNIANIA WODY DLA WODOCIĄGU GRUPOWEGO Z WYKORZYSTANIEM ISTNIEJĄCEJ INFRASTRUKTURY TECHNICZNEJ SIECI WODOCIĄGOWEJ W PIOTRKOWIE KUJAWSKIM | | | |
| Objekt | STACJA UZDATNIANIA WODY – PIOTRKÓW KUJAWSKI | | skala 1:100 |
| Tytuł rysunku INWENTARYZACJA – ELEWACJA POŁUDNIOWO-ZACHODNIA ELEWACJA PÓŁNOCNO-ZACHODNIA | | rys. nr A/2 | |
| Inwestor Urząd Miasta i Gminy Piotrków Kujawski ul. Kościelna 1, 88–230 Piotrków Kujawski | | | |