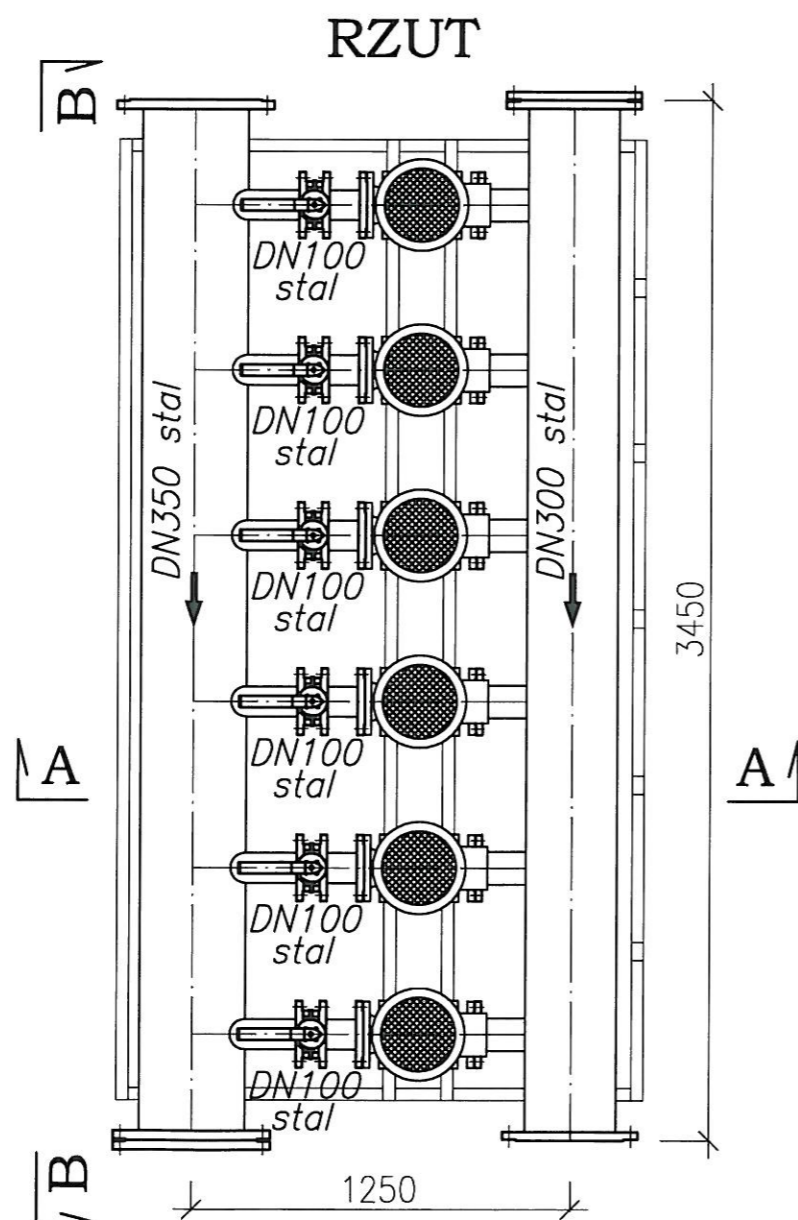
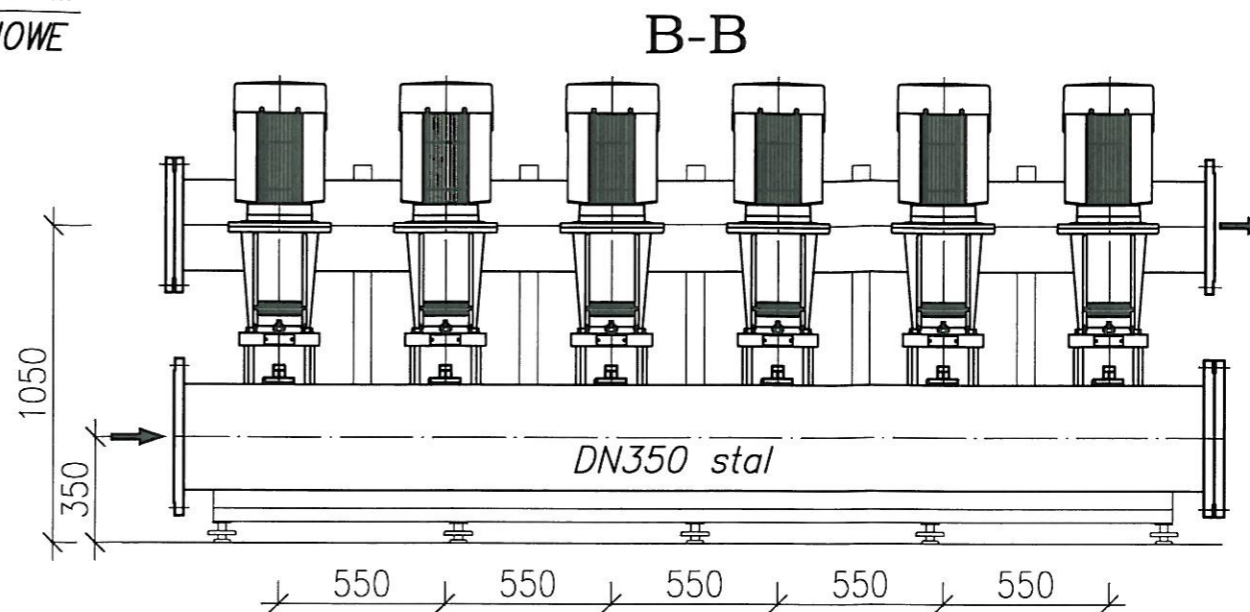
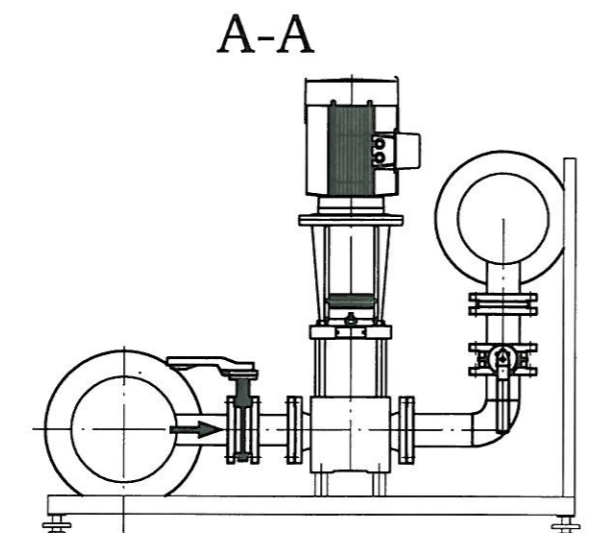


ZESTAW POMP III*
POMPY SIECIOWE



**Zestaw pomp sieciowych
6 x 100WR30/64 (5+1r)**

- wydajność - $Q = 6 \times 70,0 \text{ m}^3/\text{h}$
- wysokość podnoszenia $H = 55 \text{ msw}$
- moc $N = 6 \times 15,0 \text{ kW}$
- kolektor ssawny - DN350 mm
- kolektor tłoczny - DN300 mm
- producent zestawu
firma FUNAM sp. z o.o.

ul. Makronaska 2 52-407 WROCLAW tel/fax 364 37 57 funam@funam.pl		www.funam.pl	
FUNAM ®		Spółka z o. o.	
Projektant	inż. H. Sobociński	nr upr. 341/76/Wmm	podpis
Opracowała	mgr inż. M. Izydorski	-	podpis
Sprawdził	mgr inż. L. Majek	nr upr. 60/00/DUW	podpis
Zadanie	ZUW PIOTRKÓW KUJAWSKI		skala 1:25
Tytuł rysunku	ZESTAW POMP SIECIOWYCH		rys. nr 20/T
inwestor	Urząd Miasta i Gminy Piotrków Kujawski ul. Kościelna 1, 88-230 Piotrków Kujawski		stadium P.W. data III. 2008