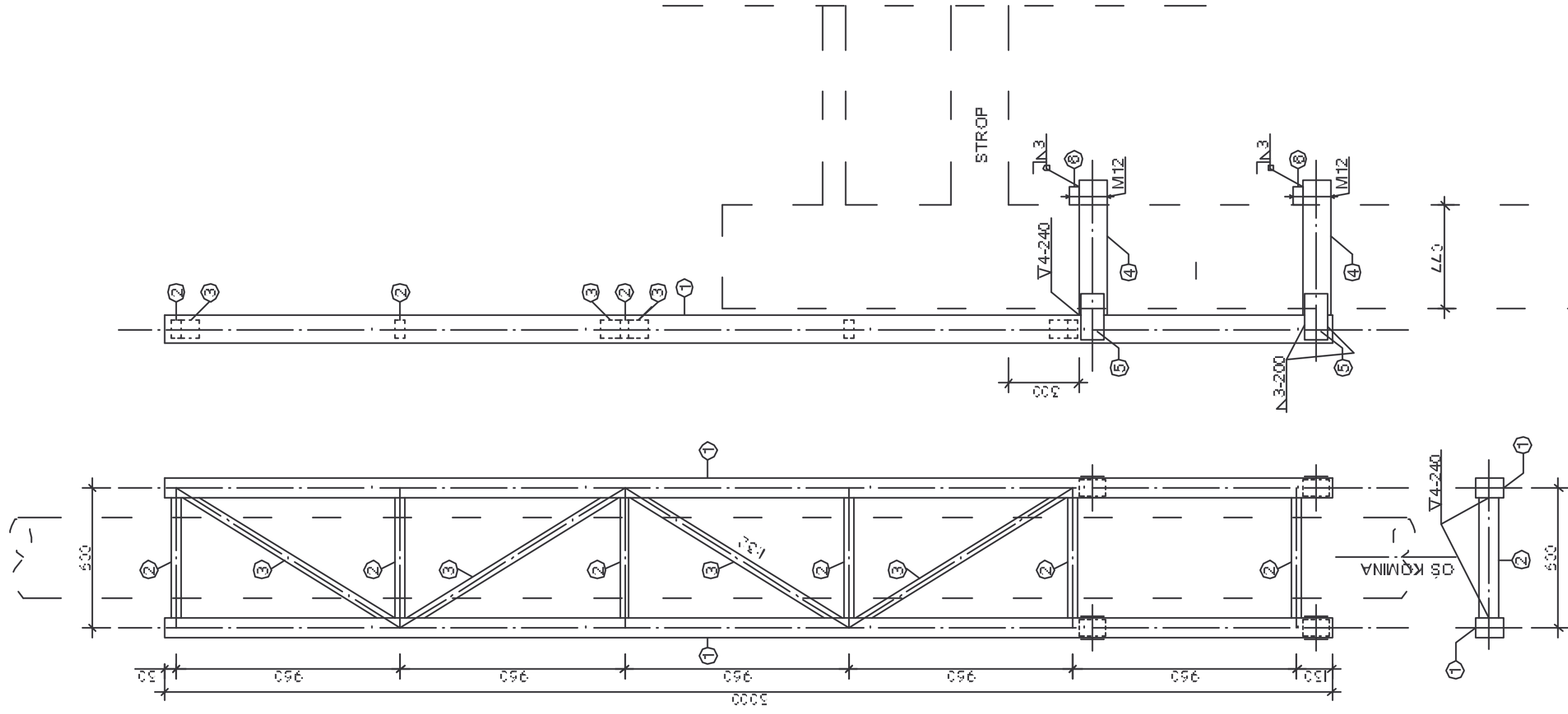
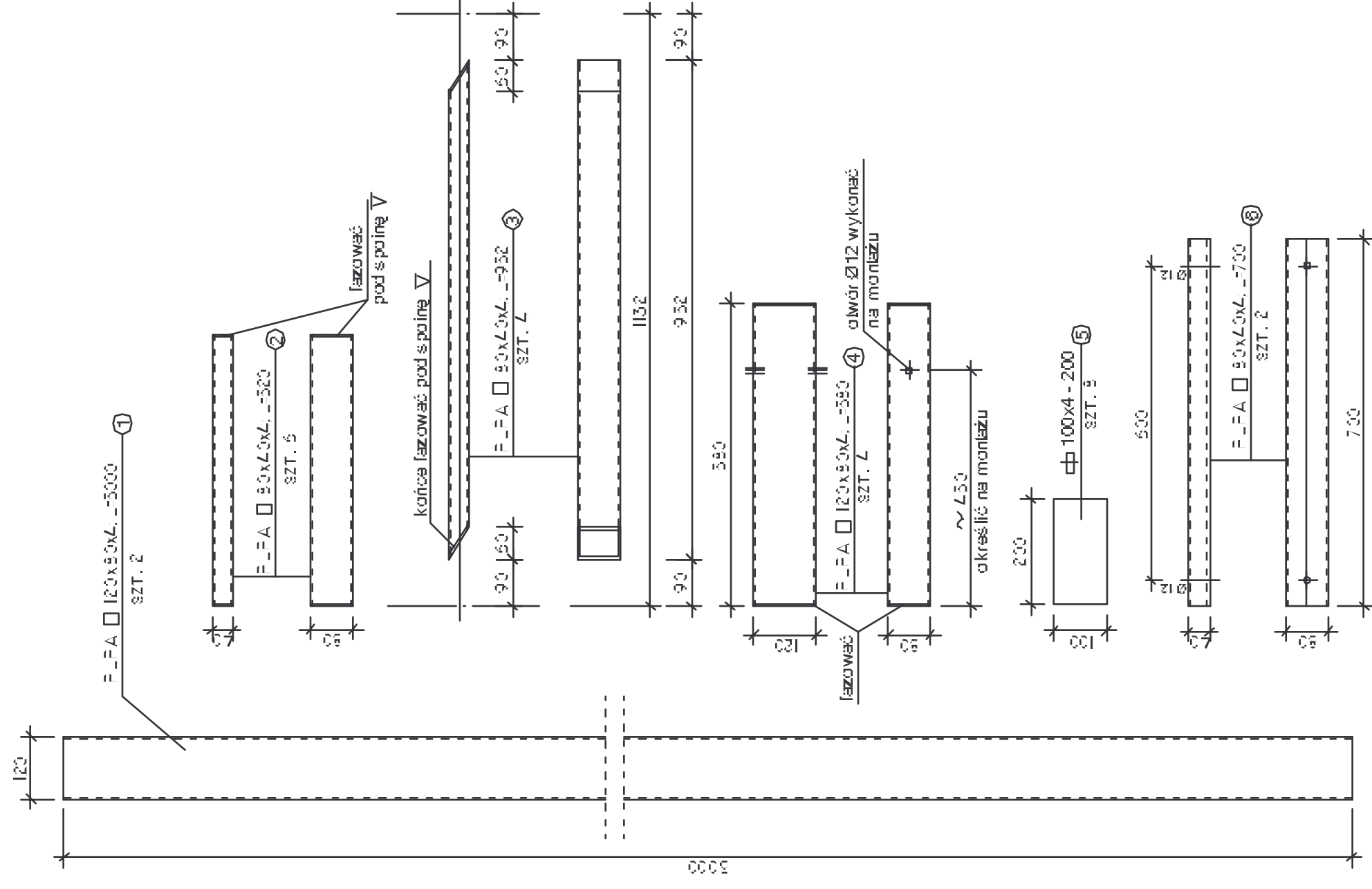


KONSTRUKCJA WSPORCZA POD KOMIN Ø250

WIDOK 1:20



ELEMENTY 1:10



NR	PROFIL	ILOŚĆ		DŁUGOŚĆ		MASA		
		szt.	całk.	jedn.	całk.	jedn.	całk.	
			mm	m	kg/m	kg		
1	RURA □120x80x4	2	5000	10,0	12,40	124,0		
2	RURA □80x40x4	6	520	3,12	7,22	22,5		
3	RURA □80x40x4	4	952	3,81	7,22	27,5		
4	RURA □120x80x4	4	580	2,32	12,40	28,8		
5	□100x4	8	200	1,6	3,14	5,0		
6	RURA □80x40x4	4	700	2,8	7,22	20,2		
	ŚRUBA M12-170	4	-	-	-	0,20	0,8	
RAZEM MASA							kg	228,8
DOD. NA SPOINY 1,8%								4,2
OGÓŁEM MASA								233,0

STAL NIERDZIEWNA OH18H9
SPAWANIE ELEKTRYCZNE

ul. Mickiewicza 2 52-407 WRÓCZAW tel./fax 364 37 57 funam@funam.pl		www.funam.pl	
Projektant mgr inż. W. Pomlecko		nr 5/07	
Opracował inż. D. Opolski		nr 10/07/08	
Sprawdził inż. D. Opolski		nr 10/07/08	
Data: ZAW – PODKÓW KUJAWSKI		kg	
Typ rysunku: KONSTRUKCJA WSPORCZA POD KOMIN		nr nr 20/K	
Inwestor: GOSKAR S.A. ul. Wesoła 1, 52-100 Pleszew		P.W.	