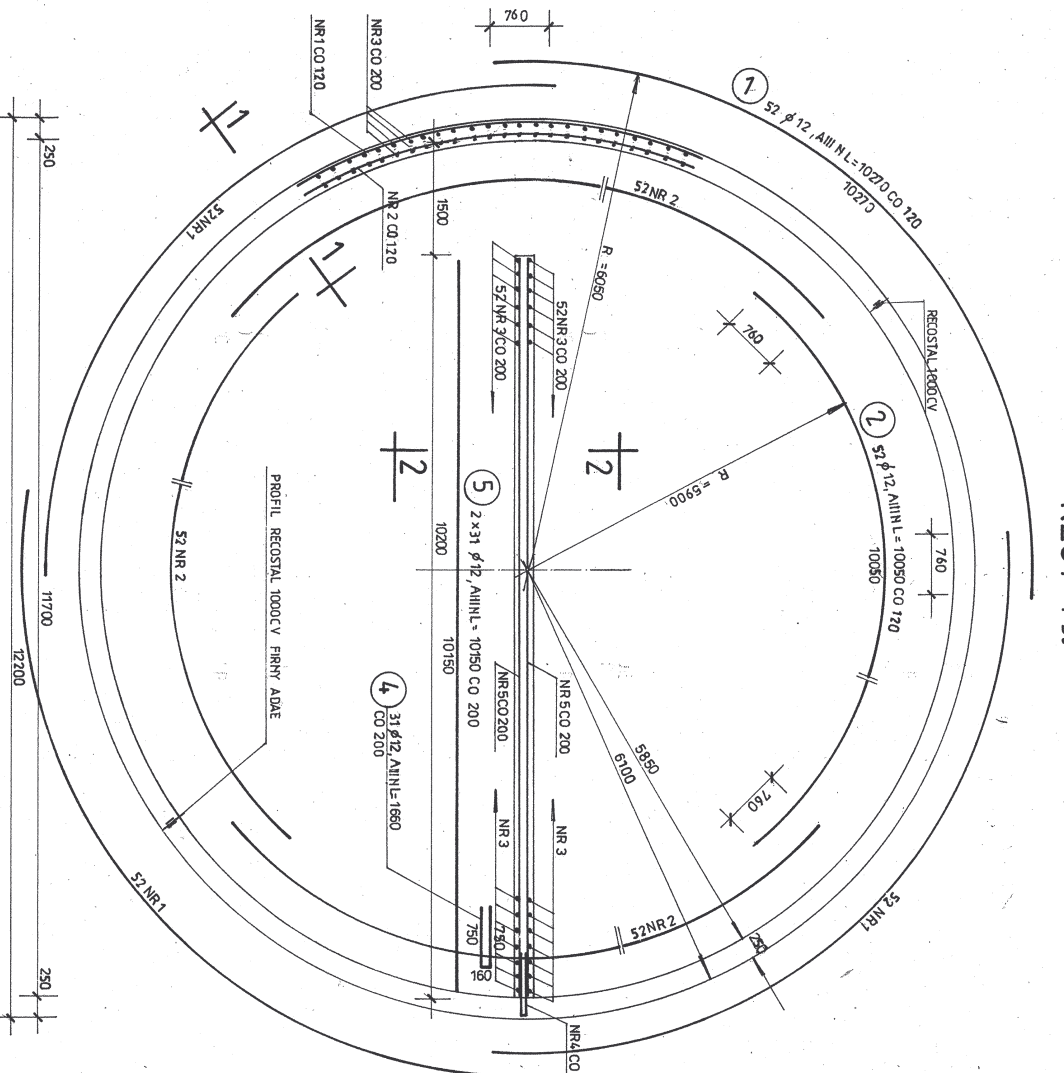


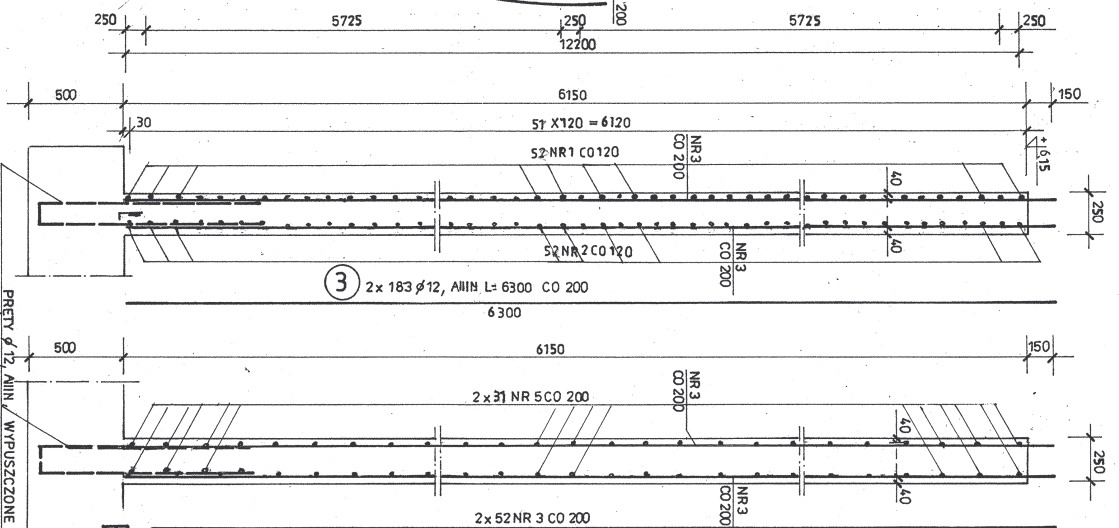
ZBROJENIE ŚCIAN

RZUT 1:50



1-1 1:20

2-2 1:20



WYKAZ STALI

NR	Ø	LIŚĆ SZT.	DŁUGOŚĆ CIECJA	DŁUGOŚĆ Ø 12, AIII N
1	12	4 x 52	10270	2136,2
2	12	4 x 52	10050	2090,4
3	12	2x/183x52/	6300	2947,0
4	12	31	1660	515
5	12	2x 31 -	10150	429,3
RAZEM DŁUGOŚĆ				78 844
MASA				6987,0

BETON C20/25 Z DODATKIEM HYDROZOLU „K”
WILGOŚCI 1,5% WAGI CEMENTU
STAL ZBROJENIOWA A-III N BSt500S
STOPIEŃ WODOSZCZELNOŚCI W-10

UWAGA:
 1 W ŚCIANI CYLINDRYCZNEJ OSADZIĆ TULEJE NAWIEWNE WG RYS. NR 3
 W ŚCIANI MIEWNIE TRZEMIEJ WYKONAĆ OTWÓR POD STROPEM
 O WYMI. 400x300
 2 POŁĄCZENIA PRĘTÓW NR 1:2 PRZESUWAĆ W POZIOMIE CO 1,20 m.

ul. Makrońska 2
 52-407 WROCLAW
 Inżynieria i Projektowanie

FUNAM Spółka z o. o.

Projektant: Inż. inż. W. Remicki
 Opracował: Inż. D. Opolski
 Sprawdził: Inż. P. Piotrowski
 Tytuł projektu: Zbiornik wodociągowy - zbiornik ścian
 Data: 15.01.20
 Skala: 1:100
 Inżynier: M. Kozłowski