

UWAGA :
 Litera przy oprawie oznacza typ lampy podany w wykazie.
 Oprawy oznaczone jako "aw" wyposażać w moduł zasilania awaryjnego 2h.
 Instalacje oświetleniowa i gniazd wtykowych na hall filtrów wykonać przewodami typu YDY uktadanyml w korytkach Fe/Zn oraz w rurkach instalacyjnych PCW mocowanych na tynku.
 Instalacje oświetleniowa i gniazd wtykowych w pozostałych pomieszczeniach wykonać przewodami typu YDY uktadanyml pod tynkiem.
 Wszystkie obwody instalacji elektrycznej zasilane i zabezpieczone są w Rozdzielni Technologicznej.
 Oprawy oświetleniowe w hall filtrów montować jako podwieszane na wysokości 4m od gotowego podłoża. Oprawy oświetleniowe w pozostałych pomieszczeniach, oraz dwie oprawy nad zbiornikiem reakcji na hall filtrów montowane nastropowo.

WYKAZ OPRAW OŚWIELENIOWYCH

OZNACZENIE	TYP OPRAWY	PRODUCENT	ŹRÓDŁO ŚWIATŁA	ILOŚĆ
A	TCW 115 2xTL-D58W	PHILIPS	2x T8 - 58W	23
B	TCW 115 2xTL-D36W	PHILIPS	2x T8 - 36W	3
C	MONZA raster PAR 4x18W	Plexiform	4x T8 - 18W	8
D	MONZA kl. mleczny 4x18W	Plexiform	4x T8 - 18W	8
E	MONZA kl. mleczny 2x18W	Plexiform	2x T8 - 18W	5
F	BRIO 2D BR38W (IP54)	GE Lighting	BlaX 2D 38W	3
G	TEMPO MWF230 MHN-TD150W 230V S	PHILIPS	MHN-TD 150 W	9

ul. Mokronoska 2
 52-407 WROCLAW
 tel/fax 364 37 57
 funam@funam.pl

FUNAM®
 Spółka z o. o.

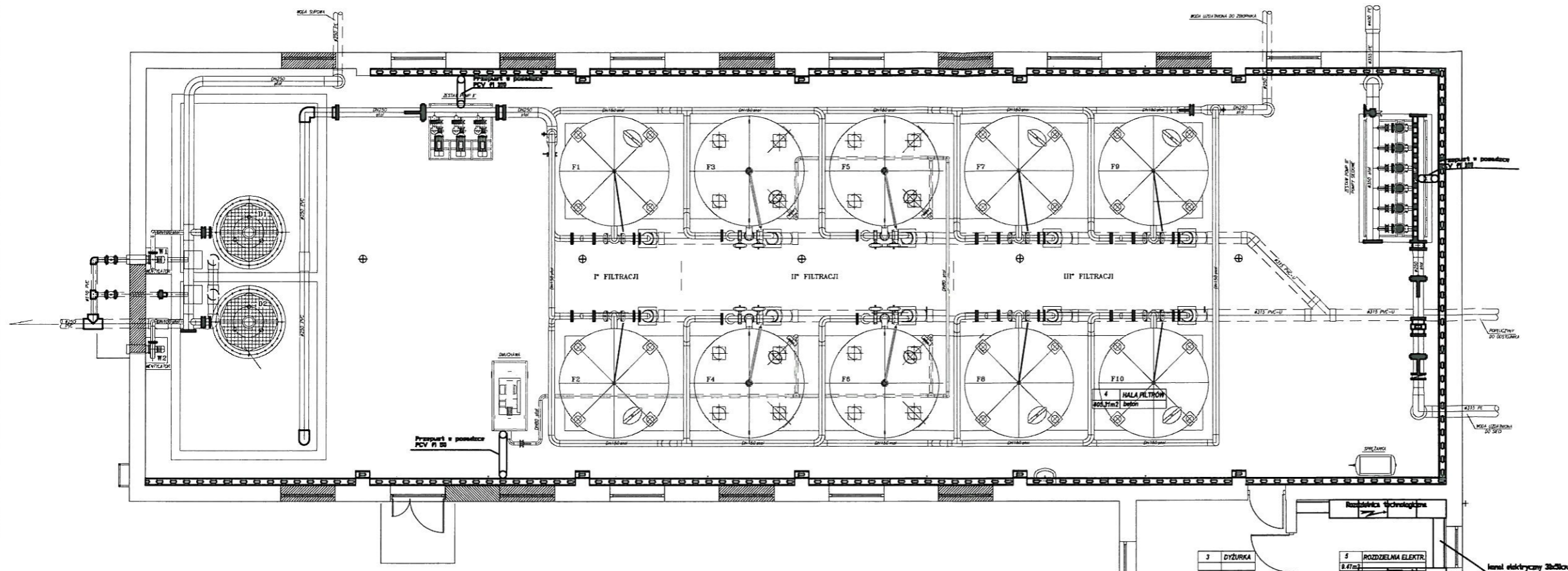
www.funam.pl

Projektant	inż. R. Jurowicz	nr upr 142/79/OP	podpis
Opracował	Damian Ozimek	-	podpis
Sprawdził		nr upr	podpis

Zadanie: **ZUW PIOTRKÓW KUJAWSKI** skala: **1:150**

Tytuł rysunku: **INSTALACJA GNIAZD I OŚWIETLENIA** rys. nr 1 stadium P.W.

Inwestor: **Urząd Miasta i Gminy Piotrków Kujawski** data: **III. 2008**
 ul. Kościelna 1, 88-230 Piotrków Kujawski



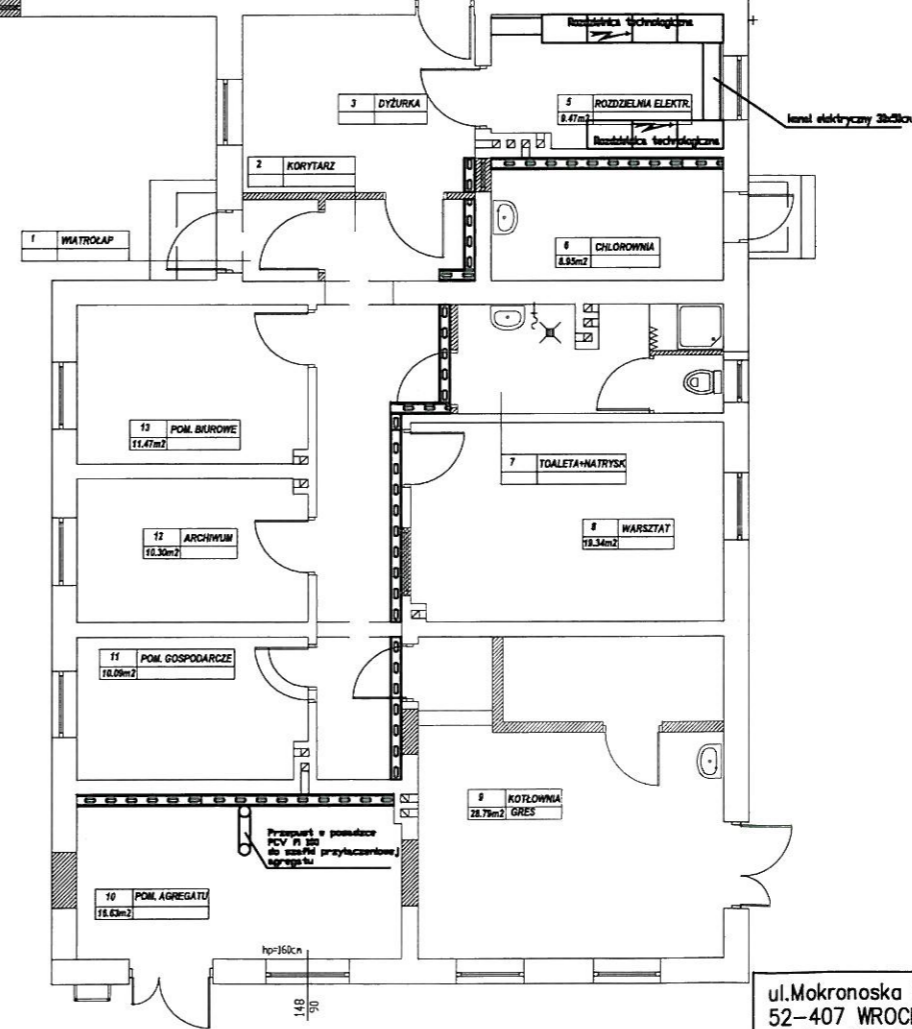
UWAGA :

Instalację elektryczną do urządzeń technologicznych rozprawić z zastosowaniem systemu koryt kabowych typu H50 prod. BAKS. Korytka mocować na wysięgnikach wzmocnionych spawanych lub przykręcanych do konstrukcji.

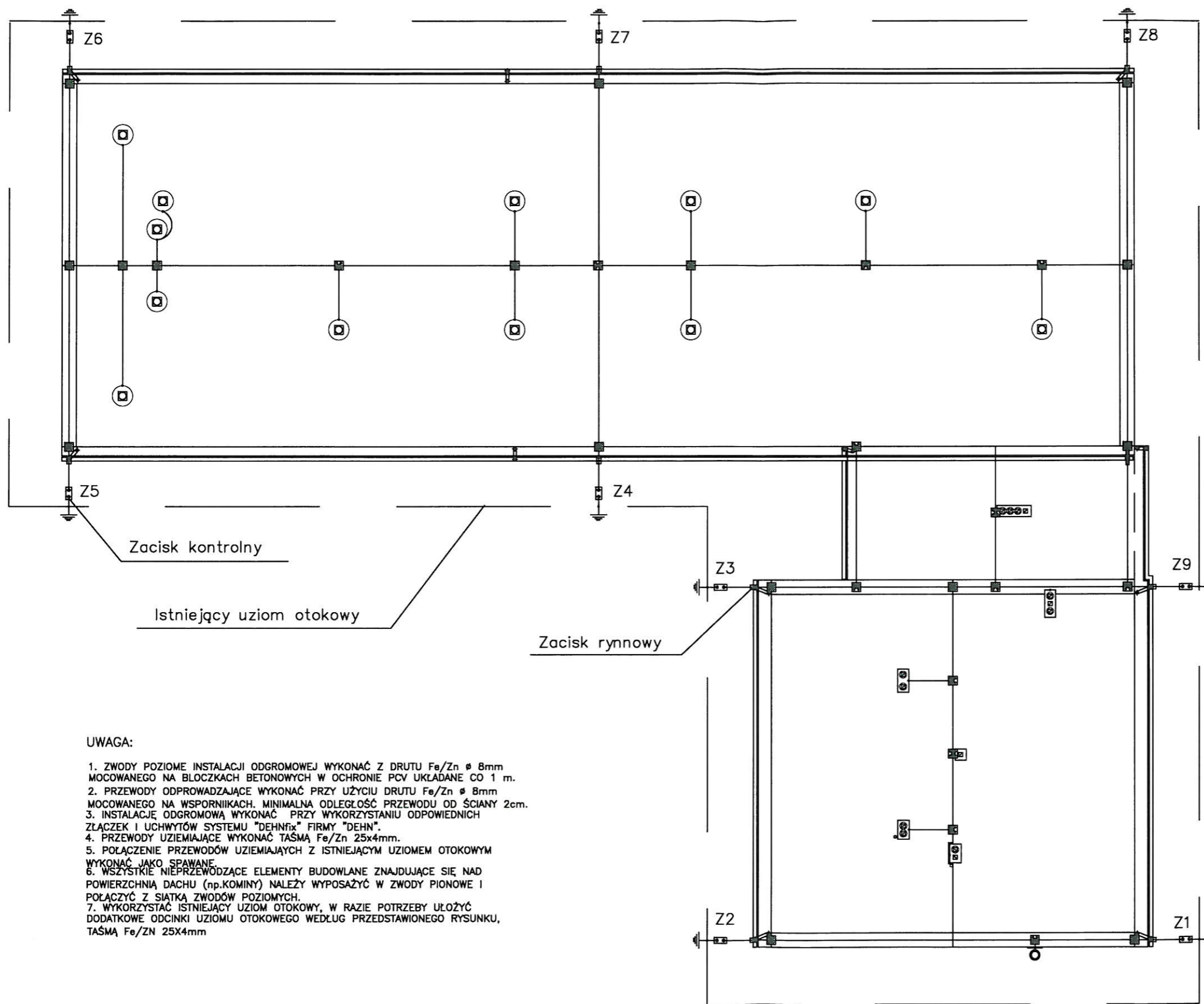
Końcowe odcinki instalacji do urządzeń technologicznych wykonać przewodami układanymi rurkach elektroinstalacyjnych PVC.

Końcowe odcinki instalacji do urządzeń technologicznych wykonać przewodami układanymi rurkach elektroinstalacyjnych PVC.

Na ścianie, wokół hali filtrów i pomp, na wys.35cm wykonać szynę wyrównawczą Fe/Zn 25x4mm



ul. Mokronoska 2 52-407 WROCLAW tel/fax 364 37 57 funam@funam.pl		www.funam.pl	
FUNAM ®		Spółka z o. o.	
Projektant	inż. R. Jurowicz	nr upr 142/79/OP	podpis
Opracował	Damian Ozimek	-	podpis
Sprawdził			podpis
Zadanie			skala
ZUW PIOTRKÓW KUJAWSKI			1:150
Tytuł rysunku			rys. nr
KORYTA KABLOWE			2
Investor			stadium
Urząd Miasta i Gminy Piotrków Kujawski ul. Kościelna 1, 88-230 Piotrków Kujawski			P.W.
			data
			III, 2008



UWAGA:

1. ZWODY POZIOME INSTALACJI ODGROMOWEJ WYKONAĆ Z DRUTU Fe/Zn ϕ 8mm MOCOWANEGO NA BLOCZKACH BETONOWYCH W OCHRONIE PCV UKŁADANE CO 1 m.
2. PRZEWODY ODPROWADZAJĄCE WYKONAĆ PRZY UŻYCIU DRUTU Fe/Zn ϕ 8mm MOCOWANEGO NA WSPORNIKACH. MINIMALNA ODLEGŁOŚĆ PRZEWODU OD ŚCIANY 2cm.
3. INSTALACJĘ ODGROMOWĄ WYKONAĆ PRZY WYKORZYSTANIU ODPOWIEDNICH ZŁĄCZEK I UCHWYTÓW SYSTEMU "DEHNfix" FIRMY "DEHN".
4. PRZEWODY UZIEMIAJĄCE WYKONAĆ TAŚMĄ Fe/Zn 25x4mm.
5. POŁĄCZENIE PRZEWODÓW UZIEMIAJĄCYCH Z ISTNIEJĄCYM UZIEMEM OTOKOWYM WYKONAĆ JAKO SPAWANE.
6. WSZYSTKIE NIEPRZEWODZĄCE ELEMENTY BUDOWLANE ZNAJDUJĄCE SIĘ NAD POWIERZCHNIĄ DACHU (np. KOMINY) NALEŻY WYPOSAŻYĆ W ZWODY PIONOWE I POŁĄCZYĆ Z SIATKĄ ZWODÓW POZIOMYCH.
7. WYKORZYSTAĆ ISTNIEJĄCY UZIOM OTOKOWY, W RAZIE POTRZEBY UŁOŻYĆ DODATKOWE ODCINKI UZIOMU OTOKOWEGO WEDŁUG PRZEDSTAWIONEGO RYSUNKU, TAŚMĄ Fe/Zn 25x4mm

ul. Mokronoska 2 52-407 WROCLAW tel/fax 364 37 57 funam@funam.pl		www.funam.pl	
FUNAM ®		Spółka z o. o.	
Projektant	inż. R. Jurowicz	nr upr. 142/79/OP	podpis <i>R. Jurowicz</i>
Opracował	Damian Ozimek	-	podpis <i>D. Ozimek</i>
Sprawdził			podpis
Zadanie ZUW PIOTRKÓW KUJAWSKI			skala 1:150
Tytuł rysunku ODGROM			rys. nr 3 stadium P.W.
Inwestor Urząd Miasta i Gminy Piotrków Kujawski ul. Kościelna 1, 88-230 Piotrków Kujawski			data III. 2008

OBJASNIENIA

- (S2)-(S3) ISTNIEJĄCE STUDNIE UJĘCIOWE
- (S4) PROJEKTOWANA STUDNIA UJĘCIOWA
- (1) ISTNIEJĄCY BUDYNEK TECHNOLOGICZNY
- (2) ISTNIEJĄCY BUDYNEK ADMINISTRACYJNY
- (3) ISTNIEJĄCE ZBIORNIKI WODY CZYSTEJ $2 \times V=300m^3$
- (4) PROJEKTOWANY ZBIORNIK WODY CZYSTEJ $V=500m^3$
- (5) PROJEKTOWANY ODSTOJNIK POPŁUCZYN
- (6) ISTNIEJĄCY TRANSFORMATOR

YKY $4 \times 4mm^2$, $l=95mb.$
 YKY $5 \times 1.5mm^2$, $l=95mb.$
 YKYektmY $4 \times 1mm^2$, $l=95mb.$

YKY $4 \times 10mm^2$, $l=120mb.$
 YKY $5 \times 1.5mm^2$, $l=120mb.$
 YKYektmY $4 \times 1mm^2$, $l=120mb.$

YKY $5 \times 1.5mm^2$, $l=82mb.$
 YKYektmY $3 \times 1mm^2$, $l=82mb.$


YKY $5 \times 1.5mm^2$, $l=70mb.$
 YKYektmY $3 \times 1mm^2$, $l=70mb.$

YKSY $14 \times 1.5mm^2$, $l=52mb.$
 YKYektmY $4 \times 1mm^2$, $l=52mb.$

YKY $4 \times 1.5mm^2$, $l=60mb.$
 YKY $3 \times 1.5mm^2$, $l=60mb.$

YKY $4 \times 10mm^2$, $l=85mb.$
 YKY $5 \times 1.5mm^2$, $l=85mb.$
 YKY $3 \times 2.5mm^2$, $l=85mb.$
 YKYektmY $4 \times 1mm^2$, $l=85mb.$

- proj. rur. wody surowej
- proj. rur. wody czystej zasilałcej zbiornik
- proj. rur. wody uzdatnionej do sieci wodoc.
- proj. rur. spustowo-przelewowy
- proj. rur. popłuczyn
- proj. ogrodzenie obiektu
- proj. kable elektro-energetyczne

ul. Mokronoska 2 52-407 WROCLAW tel/fax 364 37 57 funam@funam.pl		www.funam.pl	
		1079 Spółka z o.o.	
		Projektant	inż. R. Jurkiewicz
Opracowała	Damian Ozimek		podpis
Sprawdził	mgr inż. K. Giesą	nr upr. 195/91/Op	podpis
Zadanie	ZUW-PIOTRKÓW KUJAWSKI		skala 1:500
Tytuł rysunku	Plan kabli		rys. nr 4
Investor	Urząd Miasta i Gminy Piotrków Kujawski ul. Kościelna 1, 88-230 PIOTRKÓW KUJAWSKI		stad. P.W. data III. 2008