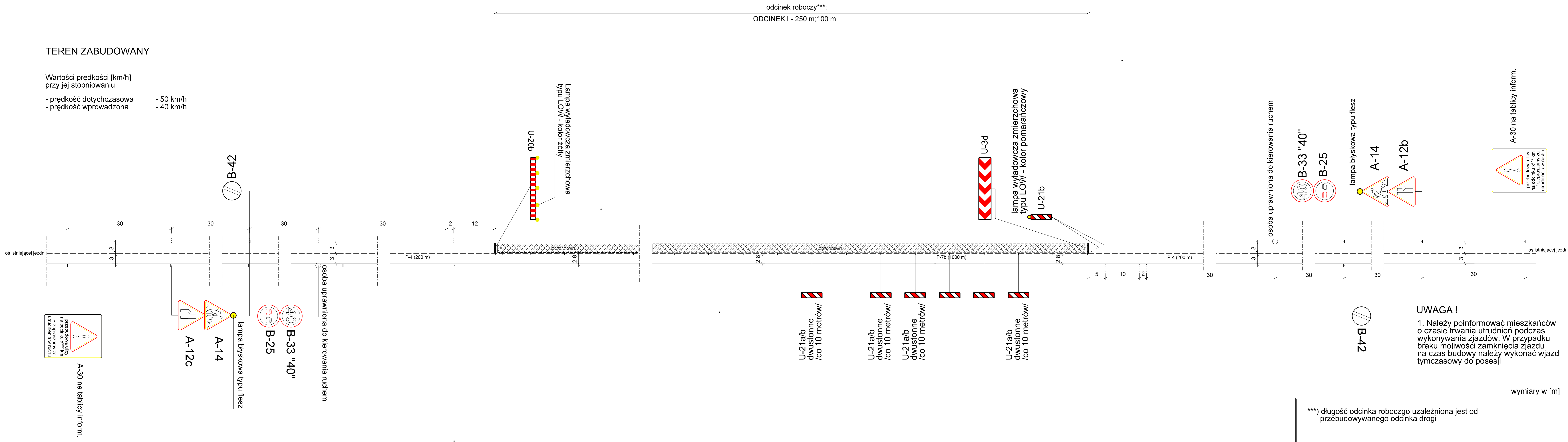


TEREN ZABUDOWANY

Wartości prędkości [km/h]
przy jej stopniowaniu

- prędkość dotychczasowa - 50 km/h
- prędkość wprowadzona - 40 km/h



***) długość odcinka roboczo uzależniona jest od przebudowywanego odcinka drogi

UWAGA !
1. Należy poinformować mieszkańców o czasie trwania utrudnień podczas wykonywania zjazdów. W przypadku braku możliwości zamknięcia zjazdu na czas budowy należy wykonać wjazd tymczasowy do posesji

wymiary w [m]