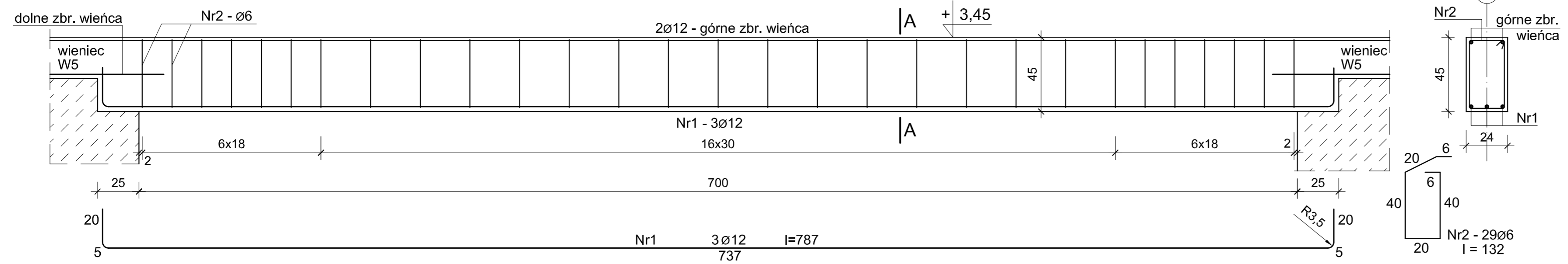
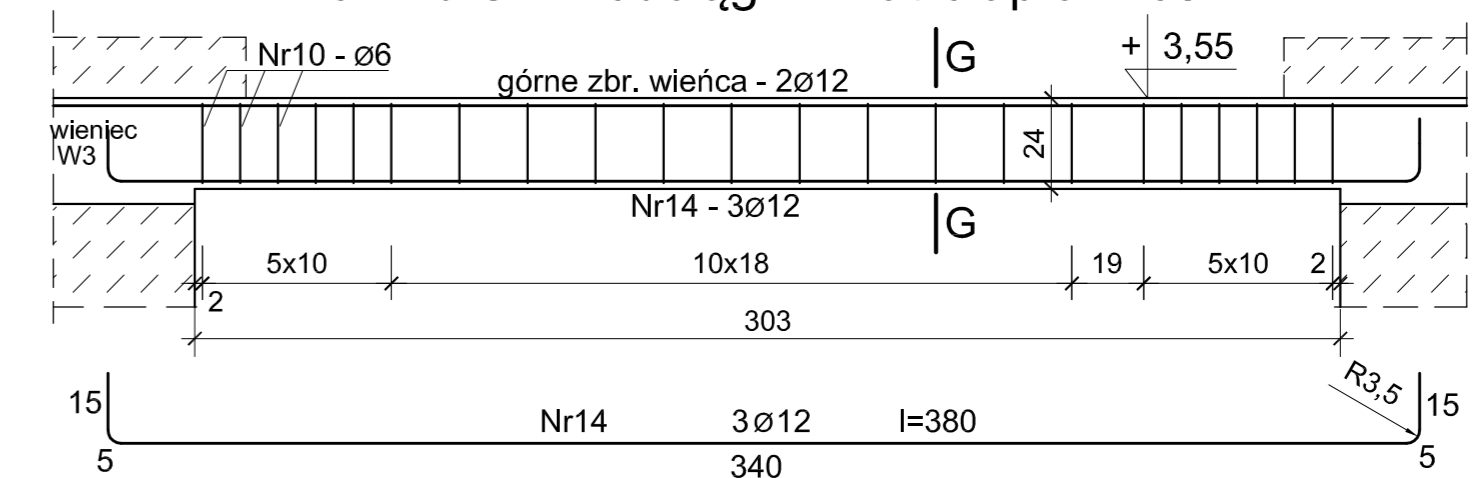


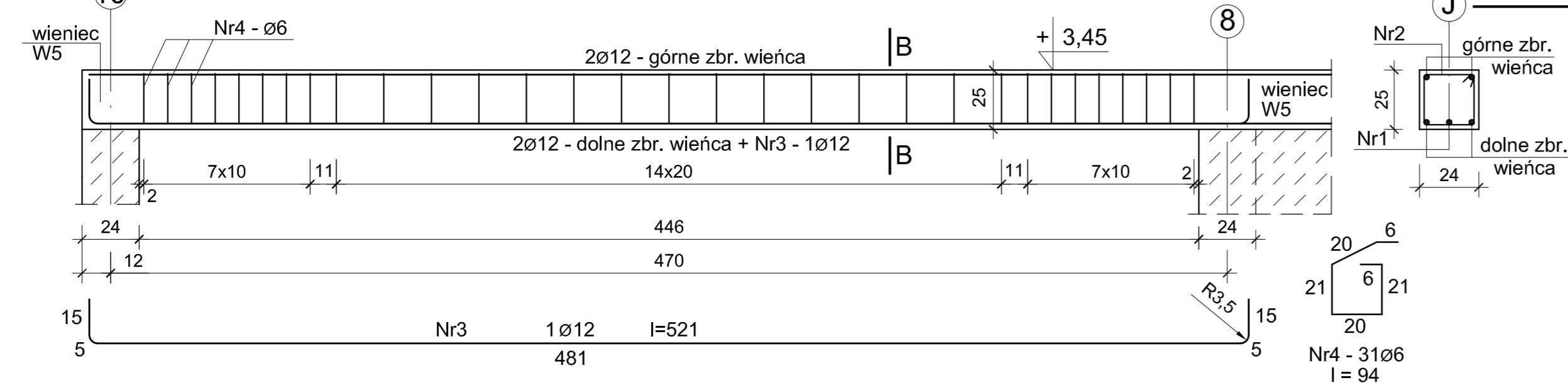
Poz.Pd-2 Podciąg nad ruchomą składaną ścianą w osi "J"



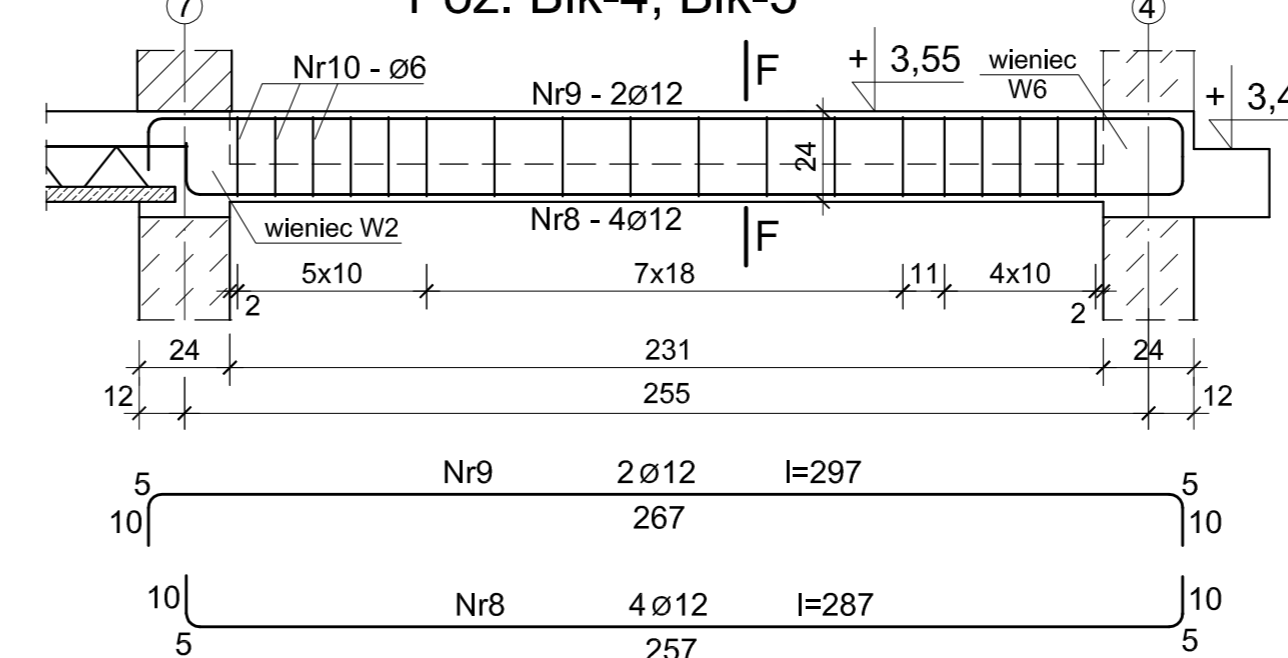
Poz.Pd-3 Podciąg w wiatrołapie w osi "K"



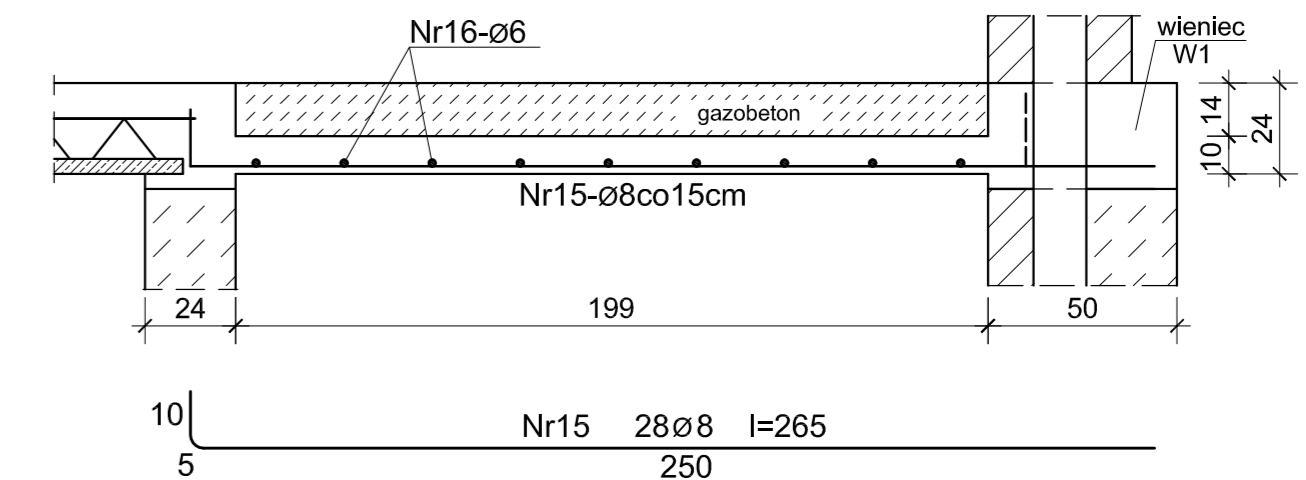
Poz.Pd-1 Podciąg nad śmietnikiem w osi "A"



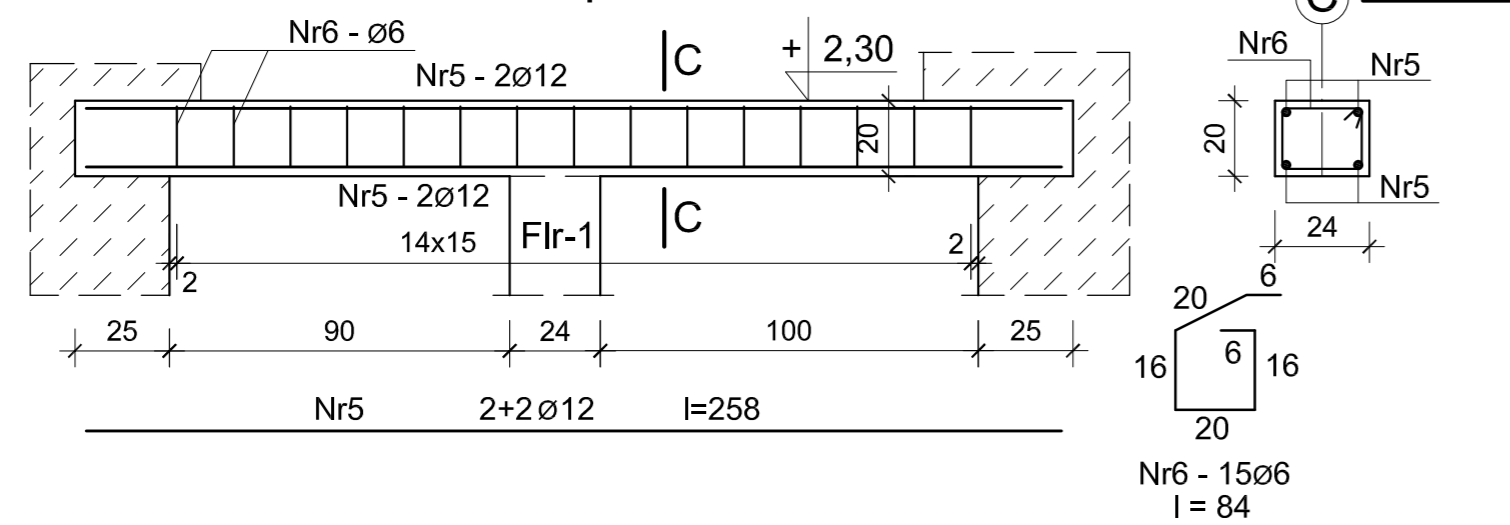
Poz. Blk-4, Blk-5



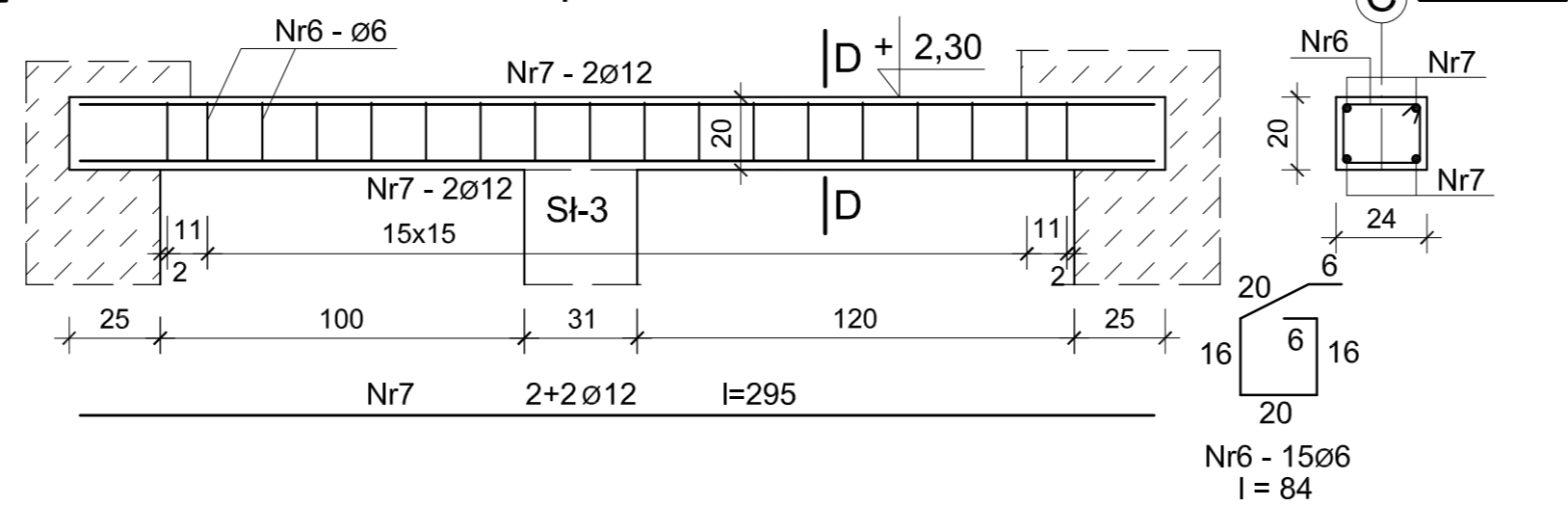
Poz.Pl-4 Płyta nad piętrzem przy pionach



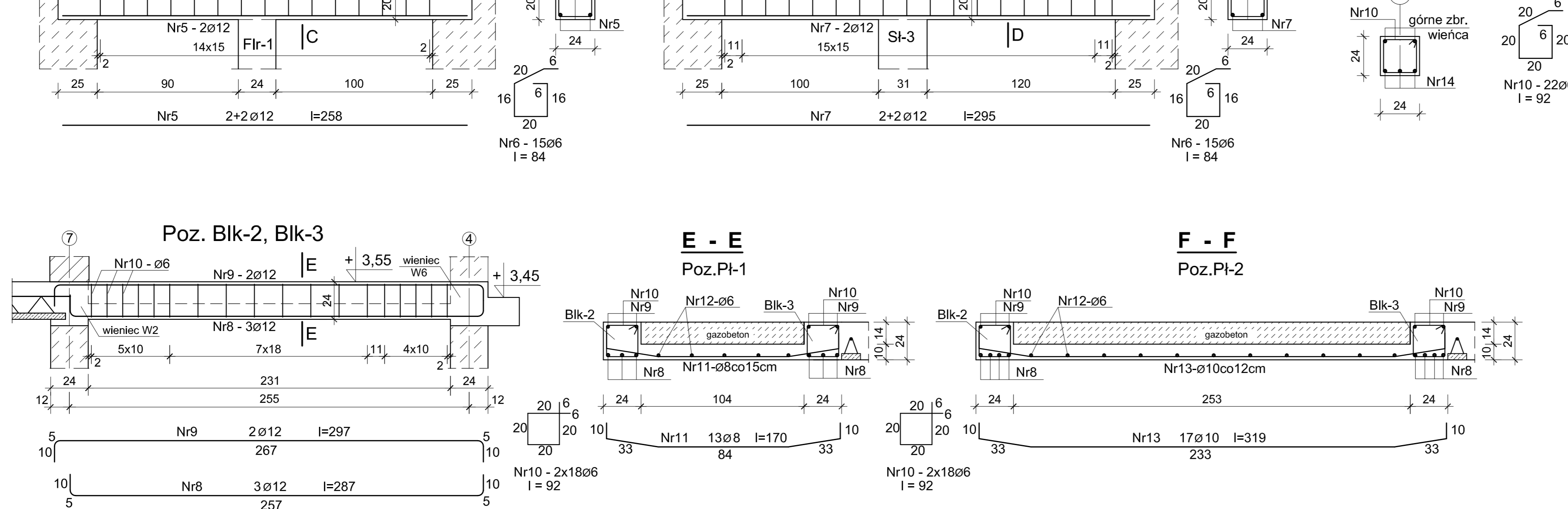
Poz.Blk-1 Nadproże drzwiowe w osi "C"



Poz.Blk-7 Nadproże drzwiowe w osi "E"



Poz. Blk-2, Blk-3



ZESTAWIENIE STALI ZBROJENIOWEJ

Nr pręta	Średnica Ø	Długość m	Ilość prętów szt.	Suma długości				
				Ø6	Ø8	Ø10	Ø12	
1	12	7,87	3				23,61	
2	6	1,32	29	38,28				
3	12	5,21	1				5,21	
4	6	0,94	31	29,14				
5	12	2,58	4				10,32	
6	6	0,84	30	25,20				
7	12	2,95	4				11,80	
8	12	2,87	14				40,18	
9	12	2,97	8				23,76	
10	6	0,92	94	86,48				
11	8	1,70	13		22,10			
12	6	2,30	16	36,80				
13	10	3,19	17			54,23		
14	12	3,80	3				11,40	
15	8	2,65	28		74,20			
16	6	4,32	9	38,88				
Długość całkowita				m	254,78	96,30	54,23	126,28
Masa mb				kg	0,222	0,395	0,617	0,888
Masa wg średnicy				kg	56,56	38,04	33,46	112,14
Masa wg gat. stali				kg				240,2

BETON B25  
STAL AIIIIN

Projektowanie konstrukcji budowlanych. Wycena wartości nieruchomości			
mgr inż. Mariola Napiórkowska			
87-800 Włocławek, ul. Poznańska 7/9/17			
kom. 881 326 754 e-mail: mariola.napiorkowska@op.pl			
Zadanie	Budowa budynku przedszkola publicznego wraz z niezbędną infrastrukturą techniczną		
Adres Inwestycji	Plotków Kujawski, ul. Poznańska	dz. Nr 298/3	02.2016 r.
Inwestor	Gmina Plotków Kujawski		skala
Rysunek	Zbrojenie belek i podciągów		1:20
Branża	konstrukcja		nr rys.
Projektowała	mgr inż. Mariola Napiórkowska upr.projekt. UAN-NB-8386-5/94/86 WK		
			K-6