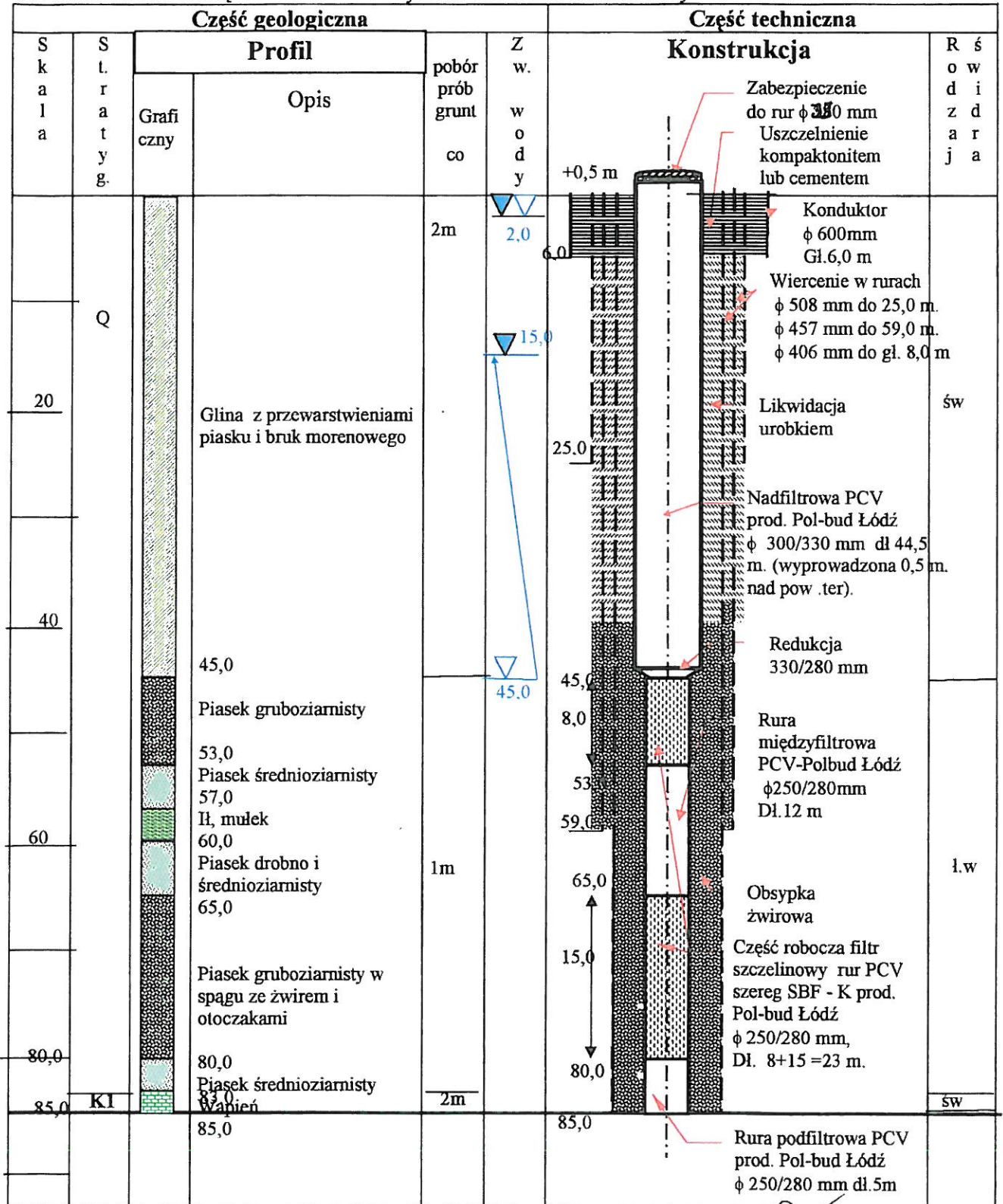


## PROJEKT GEOLOGICZNO – TECHNICZNY

Lokalizacja: PIOTRKÓW KUJAWSKI, powiat: radziejowski, woj.: kujawsko-pomorskie  
 Inwestor: Miasto i Gmina Piotrków Kujawski, 88-230 Piotrków Kujawski., ul. Kościelna 1  
 Nr otworu: 4 Rodzaj otworu: rozpoznawczy Projektowana głębokość 85,0m  
 Cel wiercenia: za wodą System wiercenia: mechaniczny



Opracował: mgr S. Kołodziej Rys. nr 5