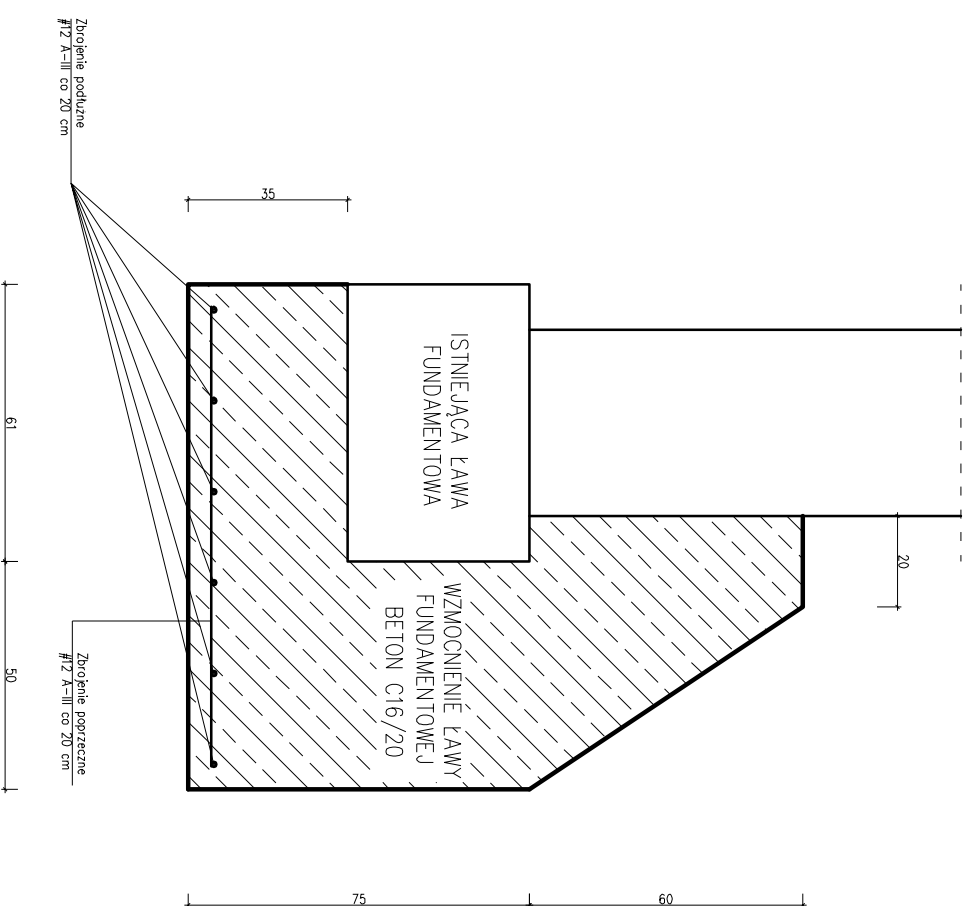


# FUNDAMENTY SZCZEGÓŁY

## WZMOCNIENIE ŁAWY FUNDAMENTOWEJ

### PRZEKRÓJ I-I

SKALA 1:20

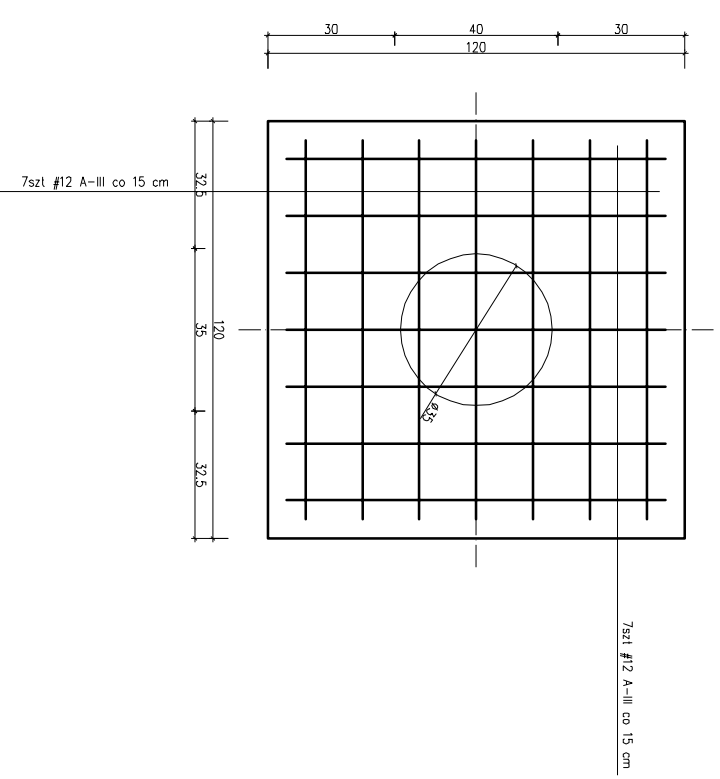
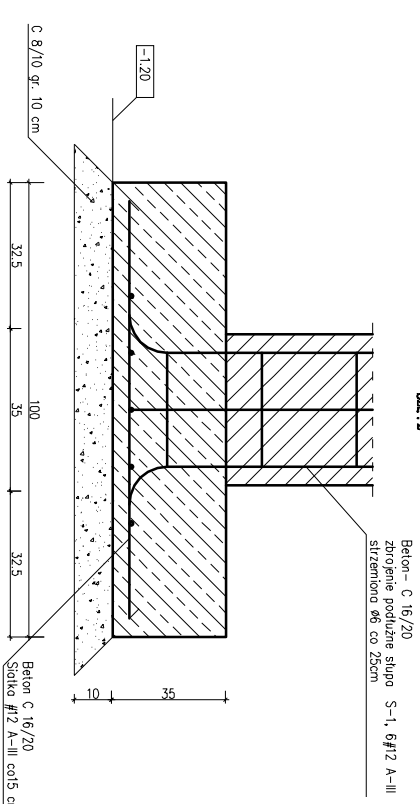


**UWAGA:**  
Zabrano się wykonania wzmocnień ław fundamentowych odkopując cały odcinek podlegający wzmocnieniu.  
Odcinki robót podzielile ma max. długości 1m.

### ST-1

SKALA 1:20

Skł.: 2



ZESTAWIENIE STALU DLA SŁÓP FUNDAMENTOWYCH  
(DŁA Z SZT.):  
#12 A-III 308 mb / 27,50 kg

**UWAGA:**  
Wypuścić ze słóp fundamentowych startery do słupów.

Beton C 16/20  
Stal A-0 -  $\emptyset$   
A-III - #

	BIURO USŁUG PROJEKTOWYCH
OBIEKT	BIURO USŁUG PROJEKTOWYCH INŻ. WOJCIECH DZIERŻAWSKI BRONIEWEK 41, 88-200 RADZIELÓW
BRANŻA	PRZEBUDOWA ŚWIECILCY WIEJSKIEJ 88-230 PIOTRKÓW KUJAWSKI, ZBOROWIEC, DZ. NR 131/1
PROJEKTANT	ARCHITEKTONICZNO-KONSTRUKCYJNA
ASYSTENT PROJEKTANTA	TECH. STANISŁAW KANIA UPR. BUD. NR EWD. 1367/75/Bg
DATA	01.08.2010
FUNDAMENTY SZCZEGÓŁY	SKALA 1:20
	rys. 8