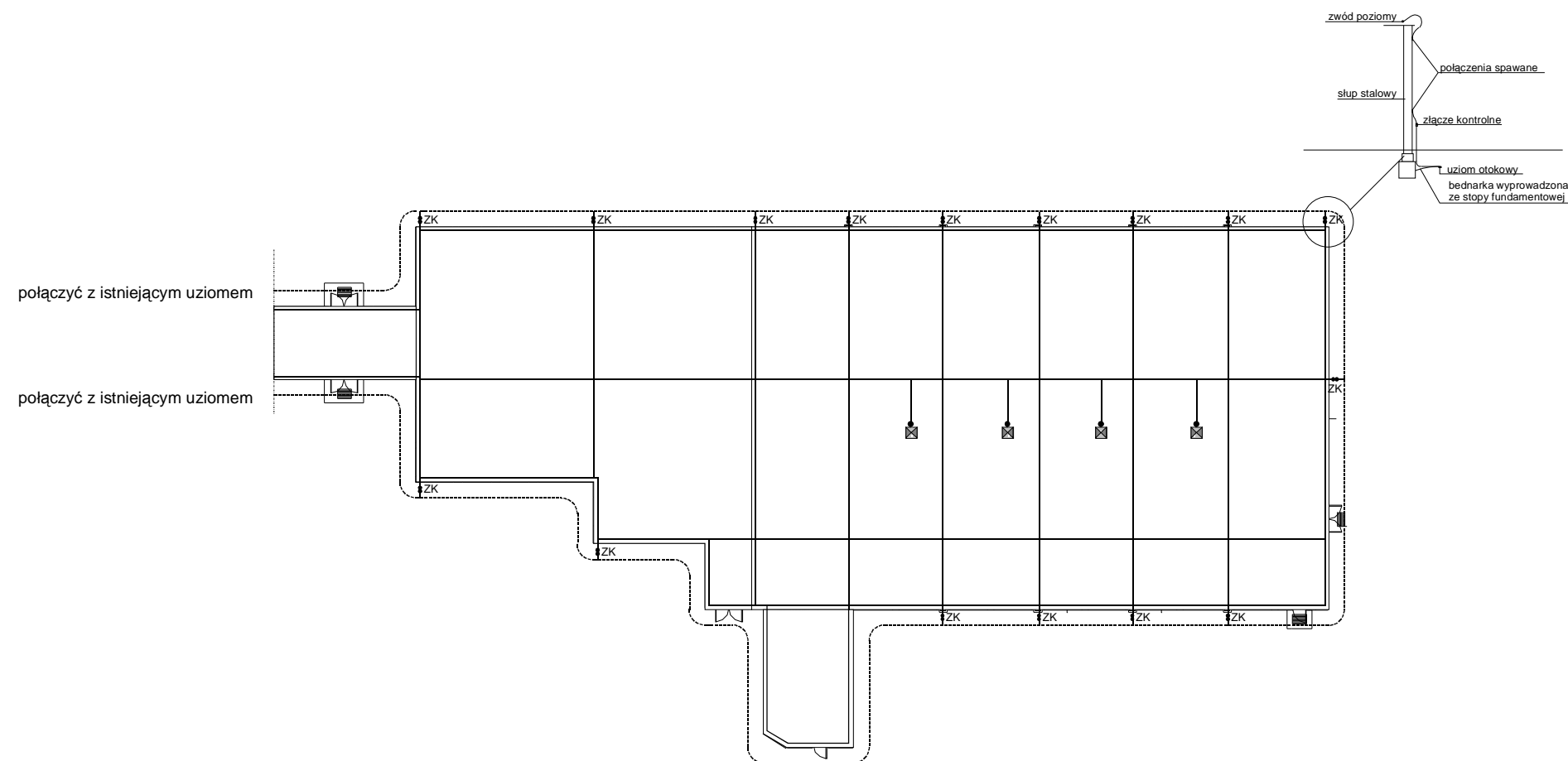


Instalację oświetleniową i gniazd wtykowych wykonać w tynku przewodem YDY 3x1,5 mm².
 Typy opraw podano na rysunku.
 W sanitariatkach, szatniach, pom. pomocniczych osprzęt wtykowy szczelny, w pozostałych wtykowy.
 Wyłączniki montować na wys. 1,5 m.
 Gniazda w pomieszczeniach na wys. 1,2 m, na korytarzu i w pomieszczeniach pomocniczych na wys. 0,3 m.

ochrona od porażień:
 samoczynne odłączenie w układzie TN-C-S

Objekt	Hala widowiskowo-sportowa przy szkole podstawowej i gimnazjum w Piotrkowie Kujawskim		
Adres	Piotrków Kujawski ul. Włodawska dz. nr 1258, 1262/2, 1262/3, 1263, 1281/1, 1281/2		
Investor	Urząd Miasta i Gminy w Piotrkowie Kujawskim		
Opracował	Podpis	Projektant	Podpis
inż. Jarosław Szczęsny		mgr inż. Józef Zyska	
Upr. nr WBPP-AN-8386-5/46/81 Wk		253/72 Bg	
spec.: instalacyjno-inżynierska w zakresie instalacji elektrycznych KUP/IE/2445/01		specj. instalacje i urządz. elektryczne KUP/IE/0922/03	
Tytuł rysunku		Instalacja elektryczna	
Branża	Elektryczna	Skala	1:200
Data	12 2006	Nr rys.	2

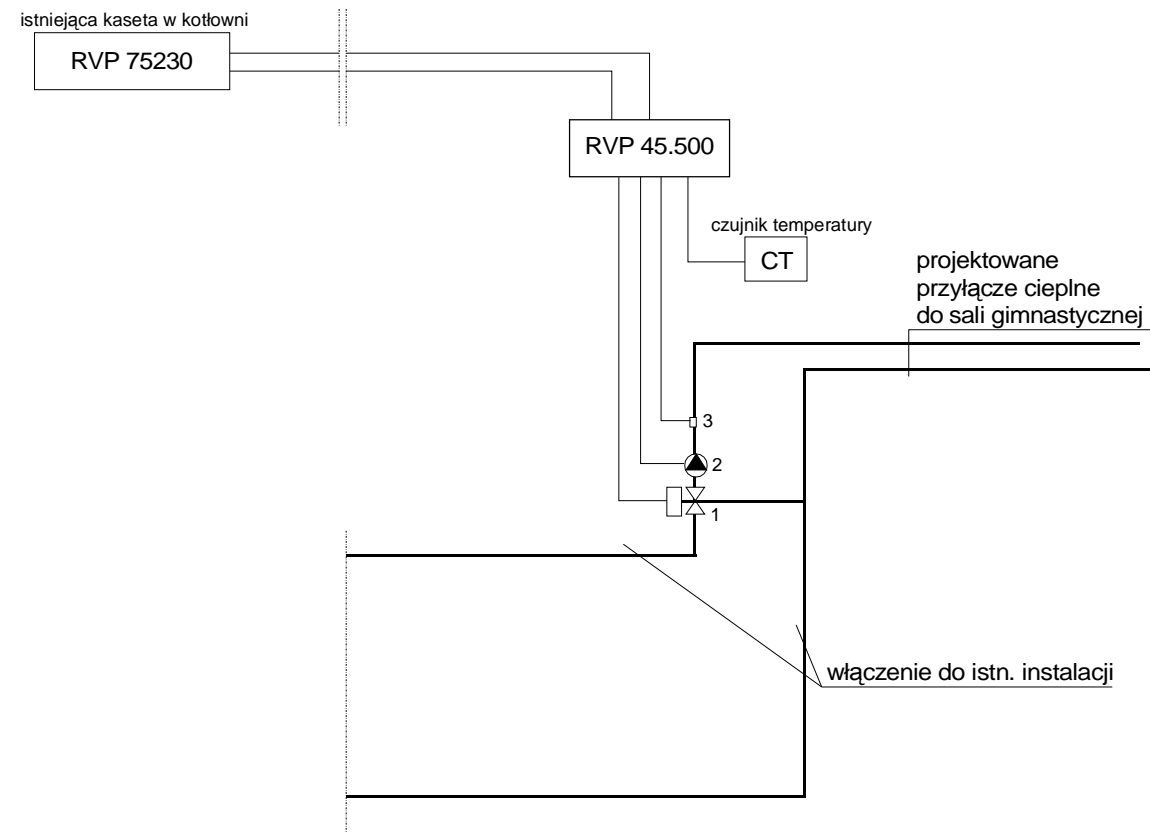


Instalację wykonać jako naprężną.
 Zwody poziome i pionowe (połączenie z konstrukcją słupa)
 wykonać drutem DFe 8 mm.
 Uziom otokowy wykonać bednarką FeZn 30x4 mm.
 Uziom otokowy zakopać na głębokości min. 80 cm.
 Złącza kontrolne montować na wys. 1,5 m.

Rezystancja uziemienia $R_z \leq 10 \Omega$

ochrona od porażień:
 samoczynne odłączenie w układzie TN-C-S

Obiekt	Hala widowiskowo-sportowa przy szkole podstawowej i gimnazjum w Piotrkowie Kujawskim		
Adres	Piotrków Kujawski ul. Włocławska dz. nr 1258, 1262/2, 1262/3, 1263, 1281/1, 1281/2		
Inwestor	Urząd Miasta i Gminy w Piotrkowie Kujawskim		
Opracował	Podpis	Projektant	Podpis
inż. Jarosław Szczęsny		mgr inż. Józef Zyska	
Upr. nr WBPP-AN-8386-5/46/81 Wk		253/72 Bg	
spec.: instalacyjno-inżynierska		specj. instalacje i urządz. elektryczne	
w zakresie instalacji elektrycznych		KUP/IE/0922/03	
KUP/IE/2445/01			
Tytuł rysunku	Instalacja odgromowa		
Branża	Elektryczna	Skala	1:400
		Data	12.2006
		Nr rys.	3



oznaczenia:

1. zawór trójdrogowy VBF 21.50 Dn 50 z serwowmotorem SQK-33.00 i łącznikiem ASK-32 ACV
2. pompa obiegowa 32POe120A/B prod.LFP
3. czujnik temperatury

ochrona od porażeń:
samoczynne odłączenie w układzie TN-C-S

Obiekt	Hala widowiskowo-sportowa przy szkole podstawowej i gimnazjum w Piotrkowie Kujawskim		
Adres	Piotrków Kujawski ul. Włocławska dz. nr 1258, 1262/2, 1262/3, 1263, 1281/1, 1281/2		
Inwestor	Urząd Miasta i Gminy w Piotrkowie Kujawskim		
Opracował	Podpis	Projektant	Podpis
inż. Jarosław Szczęsny Upr. nr WBPP-AN-8386-5/46/81 Wk spec.: instalacyjno-inżynierska w zakresie instalacji elektrycznych KUP/IE/2445/01		mgr inż. Józef Zyska 253/72 Bg specj. instalacje i urządz. elektryczne KUP/IE/0922/03	
Tytuł rysunku			
Schemat rozbudowy układu w kotłowni			
Branża	Skala	Data	Nr rys.
Elektryczna	1:400	12.2006	3