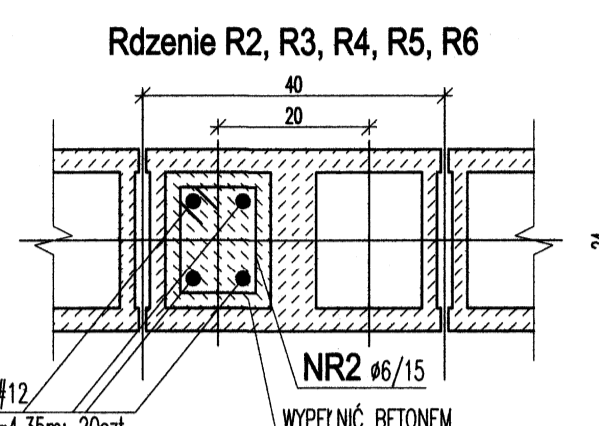


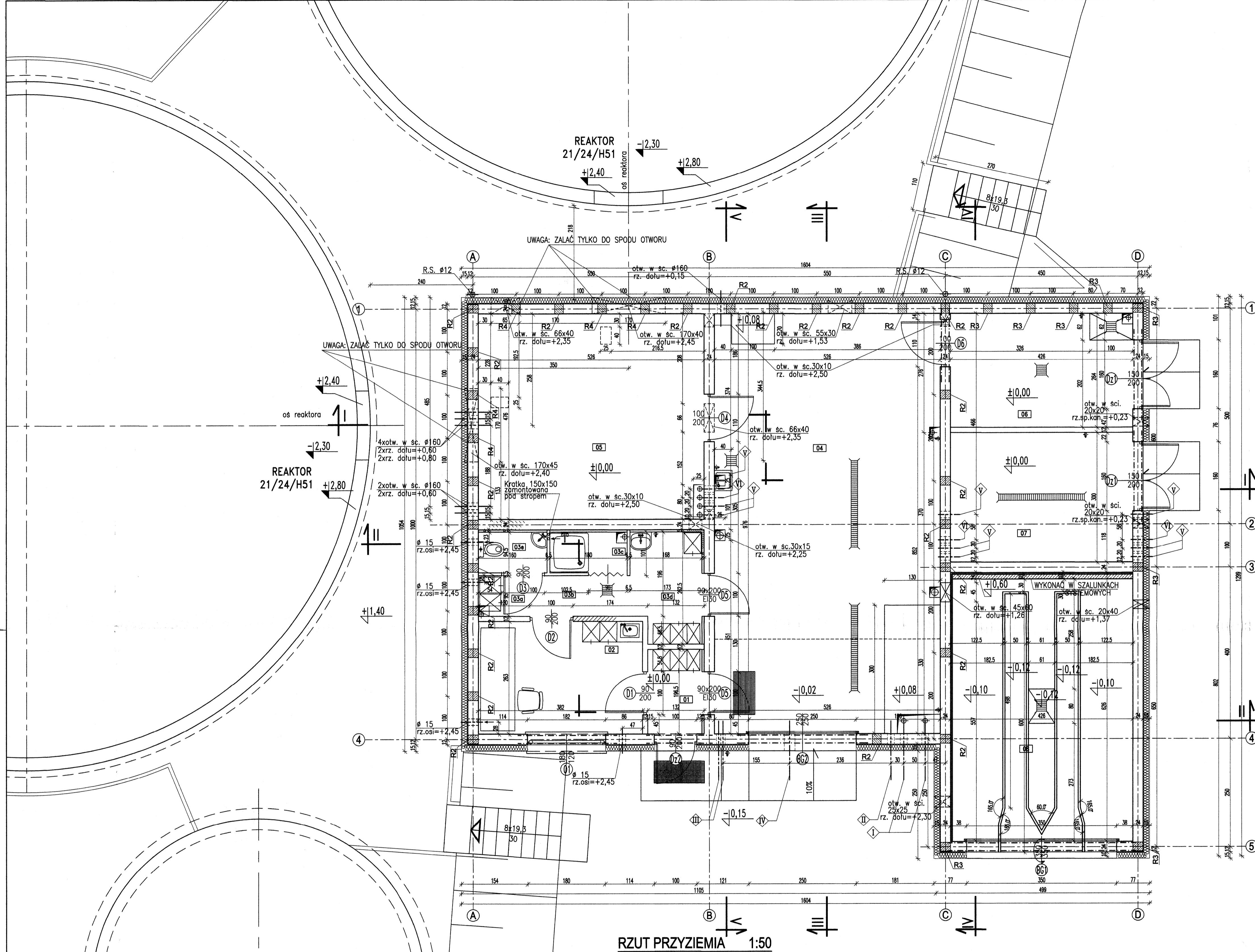
ZBROJENIE POZIOME ŚCIAN (NR3)  
2#10" co CZWARTA WARSTWA  
ZBROJENIE POZIOME MOŻNA ZASTĄPIĆ  
SYSTEMOWYMI SIATKAMI ZBROJENIOWYMI  
ZACHOWAĆ CIĄGŁOŚĆ ZBROJENIA  
PIERWSZĄ WARSTWĘ PUSTAKÓW WYPEŁNIĆ BETONEM



NR1 4#12  
NR2 6#15  
NR3 2#10  
NR4 2#10  
NR5 2#10  
NR6 2#10  
NR7 2#10  
NR8 2#10  
NR9 2#10  
NR10 2#10  
NR11 2#10  
NR12 2#10  
NR13 2#10  
NR14 2#10  
NR15 2#10  
NR16 2#10  
NR17 2#10  
NR18 2#10  
NR19 2#10  
NR20 2#10  
NR21 2#10  
NR22 2#10  
NR23 2#10  
NR24 2#10  
NR25 2#10  
NR26 2#10  
NR27 2#10  
NR28 2#10  
NR29 2#10  
NR30 2#10  
NR31 2#10  
NR32 2#10  
NR33 2#10  
NR34 2#10  
NR35 2#10  
NR36 2#10  
NR37 2#10  
NR38 2#10  
NR39 2#10  
NR40 2#10  
NR41 2#10  
NR42 2#10  
NR43 2#10  
NR44 2#10  
NR45 2#10  
NR46 2#10  
NR47 2#10  
NR48 2#10  
NR49 2#10  
NR50 2#10  
NR51 2#10  
NR52 2#10  
NR53 2#10  
NR54 2#10  
NR55 2#10  
NR56 2#10  
NR57 2#10  
NR58 2#10  
NR59 2#10  
NR60 2#10  
NR61 2#10  
NR62 2#10  
NR63 2#10  
NR64 2#10  
NR65 2#10  
NR66 2#10  
NR67 2#10  
NR68 2#10  
NR69 2#10  
NR70 2#10  
NR71 2#10  
NR72 2#10  
NR73 2#10  
NR74 2#10  
NR75 2#10  
NR76 2#10  
NR77 2#10  
NR78 2#10  
NR79 2#10  
NR80 2#10  
NR81 2#10  
NR82 2#10  
NR83 2#10  
NR84 2#10  
NR85 2#10  
NR86 2#10  
NR87 2#10  
NR88 2#10  
NR89 2#10  
NR90 2#10  
NR91 2#10  
NR92 2#10  
NR93 2#10  
NR94 2#10  
NR95 2#10  
NR96 2#10  
NR97 2#10  
NR98 2#10  
NR99 2#10  
NR100 2#10

# Stal A-III  
Ø Stal A-0  
Beton C20/25

Nr	NAZWA POMIESZCZENIA	POSADZKA	Pow. [m <sup>2</sup> ]
01	KORYTARZ	gres	2,59
02	POM. SOCJALNE	gres	10,05
03	SZATNIA PRZEPUSTOWA		
03a	Szatnia odzieży wierzchniej	terakota	1,20
03b	Komunikacja	terakota	2,33
03c	Natrysk	terakota	1,70
03d	Szatnia odzieży roboczej	terakota	7,89
03e	WC	terakota	1,51
04	POM. TECHNICZNE	gres	51,34
05	POM. DMUCHAW	gres	25,04
06	POM. MAGAZYNOWE	gres	11,25
07	POM. MAGAZYNOWE	gres	12,78
08	POM. NA KONTENER	pos. betonowa	26,67
			Suma



RZUT PRZYZIEMIA 1:50

ZBIORNIK OSADU ob. 6  
Średnica wewn. = 7,25m  
Średnica zewn. = 7,75m  
Wysokość = 4,45m

- ♦ Dopływ ścieków surowych z pompowni (2xHDPEØ160PN10)  
rura osłonowa PVCUSN8 Ø200  
rzędna osi=-1,45
- ♦ Dopływ osadu na prasę (HDPEØ90PN10)  
rura osłonowa PVCUSN8 Ø160  
rzędna osi=-1,45
- ♦ Podłączenie wody do budynku (PEØ40)  
rura osłonowa PVCUSN8 Ø110  
rzędna osi=-1,65
- ♦ Odprowadzenie ścieków z budynku (PVCUØ200)  
rura osłonowa PVCUSN8 Ø250  
rzędna osi=-1,20
- ♦ Główne zasilanie elektryczne  
3xrura osłonowa PVCUSN8 Ø160  
rzędna osi=-0,75
- ♦ Oświetlenie terenu oczyszczalni (AROTØ110) rzędna osi=-0,75

- UWAGI:**
- ROZPATRYWAĆ ŁĄCZNIE Z PROJEKTAMI BRANŻOWYMI
  - INSTALACJE PODPOSADZKOWE WG PROJ. TECHNOLOGICZNEGO, PROJ. INSTALACJI WEWNĘTRZNYCH ELEKTRYCZNYCH I PROJ. INSTALACJI SANITARNYCH WEWNĘTRZNYCH
  - W POSADZCE WYPROFILOWAĆ SPADKI W KIERUNKU KRATEK ŚCIEKOWYCH
  - PO WYKONANIU INSTALACJI, OTWORY W POSADZCE UZUPEŁNIĆ WARSTWAMI POSADZKOWYMI
  - PO WYKONANIU INSTALACJI, OTWORY W ŚCIANACH UZUPEŁNIĆ WARSTWAMI ŚCIENNYMI
  - ZESTAWIENIE STOLARKI WG RYS. AK60.00

PRZECIWOZAWA DO SPRAW ZABEZPIECZENIA PRZECIWOPOŻAROWYCH  
mgr inż. Henryk Baranowski  
Zgodność projektu z wymaganiami ochrony przeciwpożarowej  
z uwagami

UWAGA: Wymiary podano w cm ±0,00 = 89,65m n.p.m.  
UWAGA: Rysunek opracowano według warunków technicznych zawartych w opisie technicznym

Usługi Inwestycyjne i Projektowe  
Piotr Szymański  
09-400 Płock ul. Rembiefińskiego 1/78  
tel. (024) 367-59-39

Opisano:	Przebudowa i rozbudowa Oczyszczalni Ścieków m. Piotrków Kujawski wraz z wymianą odcinka kolektora doprowadzającego ścieki do oczyszczalni	Indeks	00	Data	VII 2014	Rys. Nr	P.06.228/13
Brano:	ARCHITEKTURA+KONSTRUKCJA	Faza	PBW	Skala	1:80	Wzrost	AKV 1.00

**BUDYNEK TECHNICZNY  
RZUT PRZYZIEMIA**