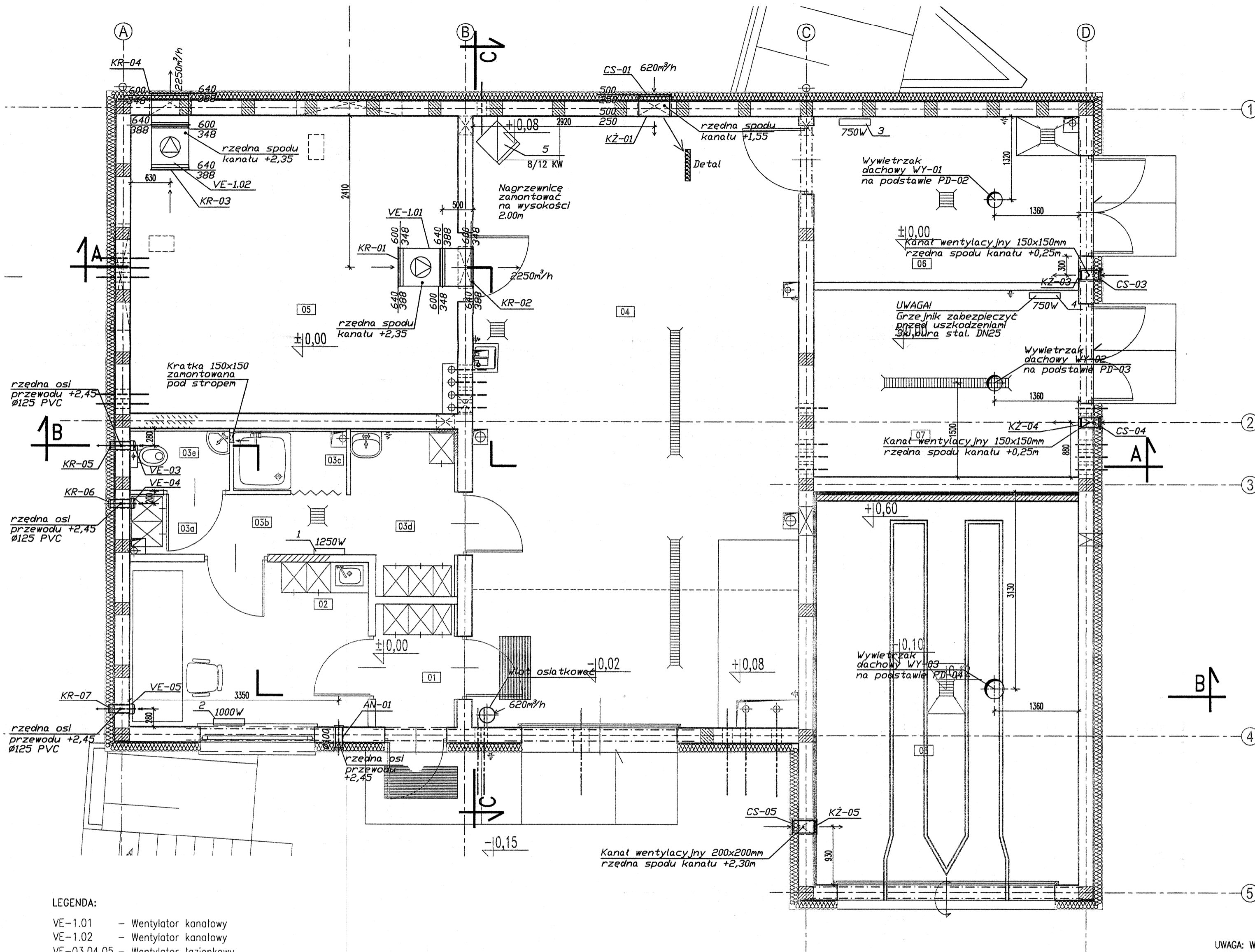


Nr	NAZWA POMIESZCZENIA	Pow. [m <sup>2</sup> ]
01	KORYTARZ	2,59
02	POM. SOCJALNE	10,05
03	SZATNIA PRZEPUSTOWA	
03a	Szatnia odzieży wierzchniej	1,20
03b	Komunikacja	2,33
03c	Natrysk	1,70
03d	Szatnia odzieży roboczej	7,89
03e	WC	1,51
04	POM. TECHNICZNE	51,34
05	POM. DMUCHAW	25,04
06	POM. MAGAZYNOWE	11,25
07	POM. MAGAZYNOWE	12,78
08	POM. NA KONTENER	26,67



LEGENDA:

- VE-1.01 – Wentylator kanałowy
- VE-1.02 – Wentylator kanałowy
- VE-03,04,05 – Wentylator łazienkowy
- AN-01 – Automat nawiewny
- KR-01,03 – Kratka wentylacyjna nawiewno-wyiewna dla VE-1.01, 1,02
- KR-02,04 – Wyrzutnia ścienna stalowa 590x345 dla VE-1.01, VE-1.02
- KR-05,06,07 – Kratka wentylacyjna Ø125
- KZ-01 – Kratka żaluzjowa
- KZ-03,04 – Kratka żaluzjowa
- KZ-05 – Kratka żaluzjowa
- CS-01 – Czerpnia ścienna 500x250mm
- CS-03,04 – Czerpnia ścienna z blachy st. ocynkowanej 150x150mm
- CS-05 – Czerpnia ścienna z blachy st. ocynkowanej 200x200mm
- WY-01, 02 – Wywietrzak dachowy cylindryczny okrągły Ø160
- WY-03 – Wywietrzak dachowy cylindryczny okrągły Ø200
- PD-02; 03 – Podstawa dachowa kołowa typ B/III Ø160
- PD-04 – Podstawa dachowa kołowa typ B/III Ø200
- 1 – Elektryczny grzejnik – konwektor 1250W
- 2 – Elektryczny grzejnik – konwektor 1000W
- 3,4 – Elektryczny grzejnik – konwektor 750W
- 5 – Nagrzewnica elektryczna 8,0/12,0 kW

UWAGA: Wymiary podano w milimetrach.  
 UWAGA: Oznaczenia materiałów i wyposażenia wg opisu technicznego  
 UWAGA: Rysunek opracowano według warunków technologicznych zawartych w opisie technologicznym  
 ±0,00 = 89,65m npm

Zmiany:	Opis	Data	Imię i Nazwisko	Podpis
Opracowanie: <b>Przebudowa i rozbudowa Oczyszczalni Ścieków m. Piotrków Kujawski wraz z wymianą odcinka kolektora doprowadzającego ścieki do oczyszczalni</b>				
Branża: INSTALACJE SANITARNE		Indeks: 00	Data: VII 2014	Rys. Nr: P.06.228/13
		Faza: PBW	Skala: 1:50	VE 1 1.00
Rysunek: <b>BUDYNEK TECHNICZNY RZUT PARTERU WENT. I OGRZEWANIE</b>		Imię i Nazwisko: mgr inż. M. Janiszewska	Numer uprawnień: 111/88 (Instalacyjno-Instalacyjna)	Podpis: <i>[Signature]</i>
		Opracował: inż. P. Szymański		
		Sprawił: mgr inż. A. Makowski	28/98 (spec. instalacyjna)	
Usługi Inwestycyjne i Projektowe Piotr Szymański 09-400 Płock ul. Rembelińskiego 1/78 tel.(024) 367-59-39				