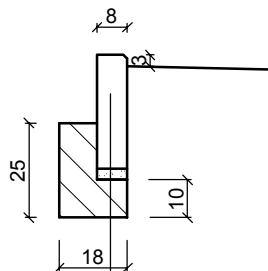


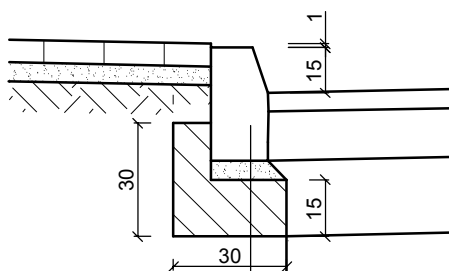
SZCZEGÓŁY KONSTRUKCYJNE

SZCZEGÓŁ A



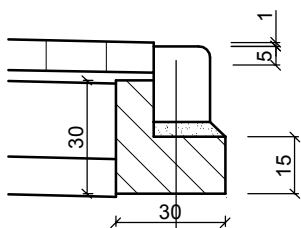
obrzeże betonowe 8x30
 podsypka cementowo - piaskowa (1:4) gr. 3 cm
 ława betonowa z oporem z betonu C 12/15 o F=0,033 m²

SZCZEGÓŁ B



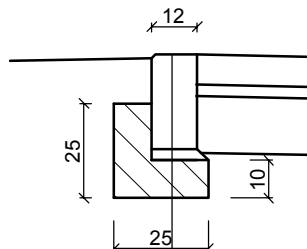
krawężnik betonowy, typ uliczny 15x30
 podsypka cementowo - piaskowa (1:4) gr. 0,03 m
 ława betonowa z oporem z betonu C 12/15 o F=0,06 m²

SZCZEGÓŁ C



krawężnik wjazdowy 15x22
 podsypka cementowo - piaskowa (1:4) gr. 0,03 m
 ława betonowa z betonu C 12/15 o F=0,06 m²

SZCZEGÓŁ D



opornik betonowy, typ uliczny 12x25
 podsypka cementowo - piaskowa (1:4) gr 0,03 m
 ława betonowa z oporem z betonu C 12/15 o F=0,04 m²

Jednostka projektowa:			
PROJBUD mgr inż. Jarosław Marzec Gagowy Nowe 2 , 87-840 Lubień Kujawski			
Nazwa opracowania:			
Przebudowa ul. Włocławskiej w Piotrkowie Kujawskim - wykonanie chodnika w istniejącym pasie drogowym			
Lokalizacja obiektu:			Branża:
ul. Włocławska, gm Piotrków Kujawski			Drogowa
Przedmiot rysunku :	Nr:		Skala:
SZCZEGÓŁY KONSTRUKCYJNE	4		1:20
Projektant:	Data:		Podpis:
mgr inż. JAROSŁAW MARZEC	30.09.2014 r.		
Asystent:	Podpis:		