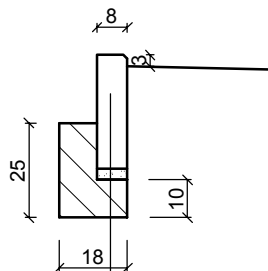


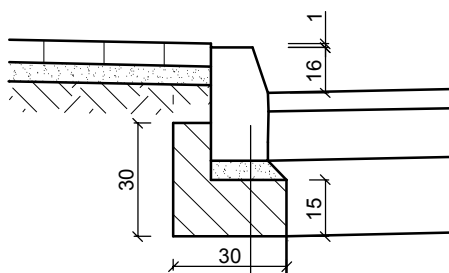
# SZCZEGÓŁY KONSTRUKCYJNE

## SZCZEGÓŁ A



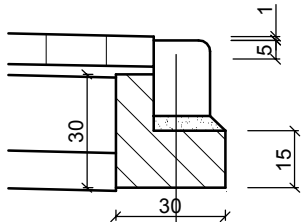
obrzeże betonowe 8x30  
 podsypka cementowo - piaskowa (1:4) gr. 3 cm  
 ława betonowa z oporem z betonu C 12/15 o F=0,033 m<sup>2</sup>

## SZCZEGÓŁ B



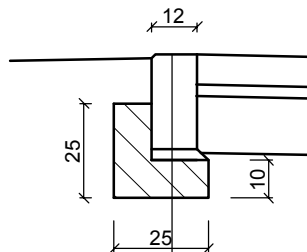
krawężnik betonowy, typ uliczny 15x30  
 podsypka cementowo - piaskowa (1:4) gr. 0,03 m  
 ława betonowa z oporem z betonu C 12/15 o F=0,06 m<sup>2</sup>

## SZCZEGÓŁ C



krawężnik wjazdowy 15x22  
 podsypka cementowo - piaskowa (1:4) gr. 0,03 m  
 ława betonowa z betonu C 12/15 o F=0,06 m<sup>2</sup>

## SZCZEGÓŁ D



opornik betonowy, typ uliczny 12x25  
 podsypka cementowo - piaskowa (1:4) gr 0,03 m  
 ława betonowa z oporem z betonu C 12/15 o F=0,04 m<sup>2</sup>

Jednostka projektowa:			
PROJBUD mgr inż. Jarosław Marzec Gagowy Nowe 2 , 87-840 Lubień Kujawski			
Nazwa opracowania:			
<b>Przebudowa drogi w miejscowości Nowa Wieś - wykonanie chodnika w istniejącym pasie drogowym</b>			
Lokalizacja obiektu:			Branża:
Nowa Wieś, gm Piotrków Kujawski			Drogowa
Przedmiot rysunku :	SZCZEGÓŁY KONSTRUKCYJNE	Nr:	4
		Skala:	1:20
		Data:	30.05.2014 r.
Projektant:	mgr inż. JAROSŁAW MARZEC upr. proj. w specj. drog. nr KUP/0026/POOD/11		Podpis:
Asystent:			Podpis: