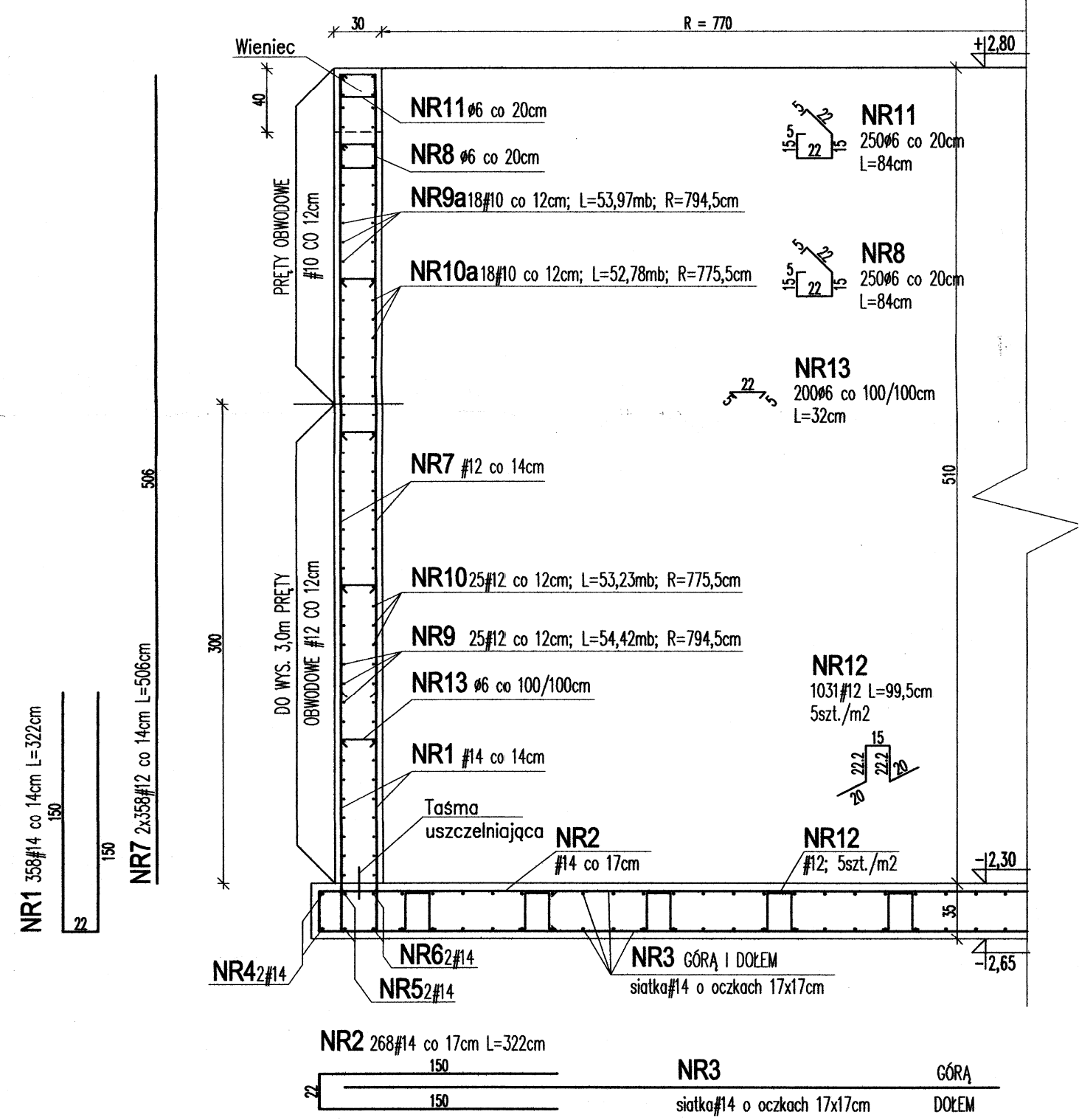
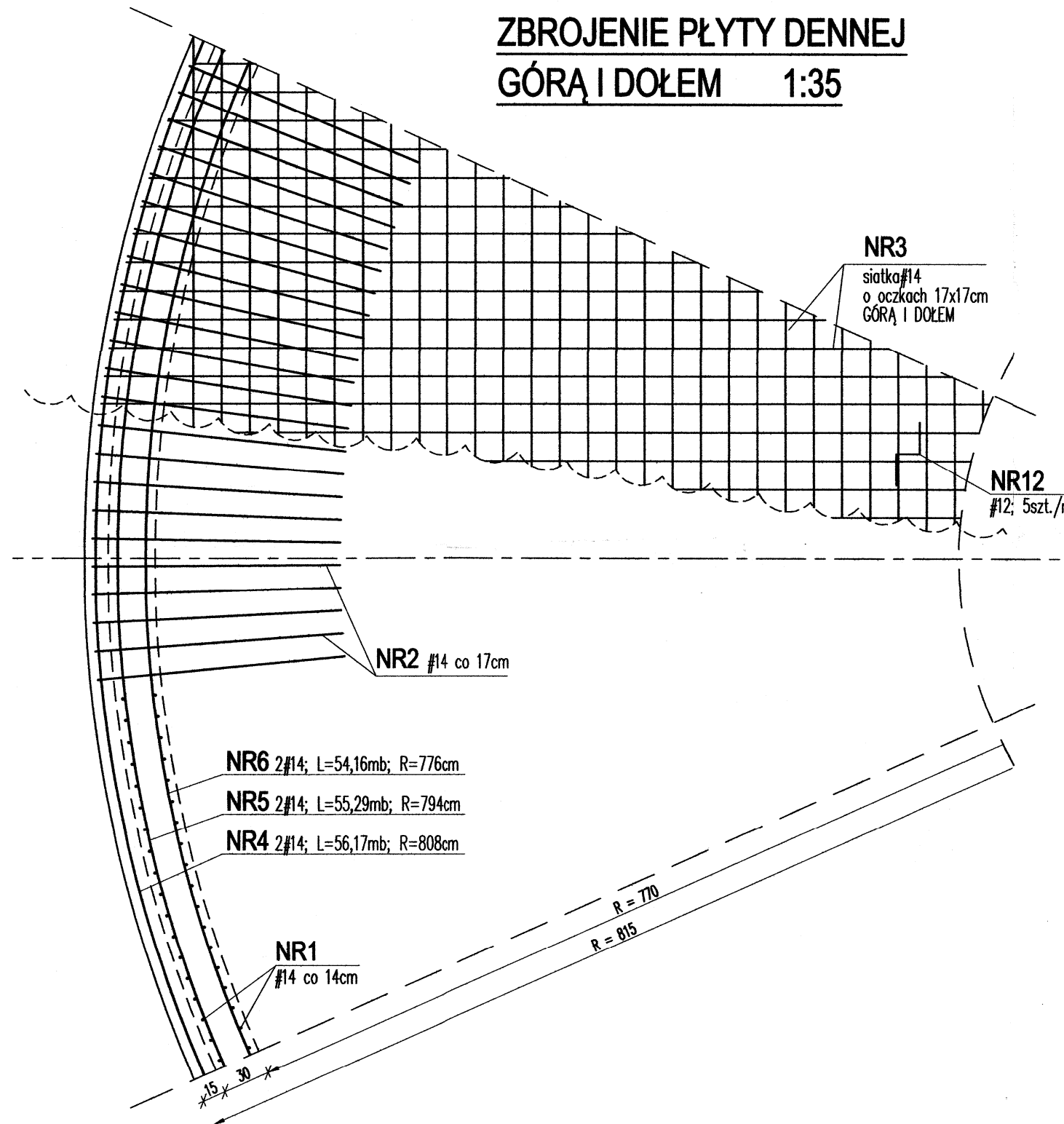


ZBROJENIE ŚCIANY - PRZEKRÓJ 2-2 1:35

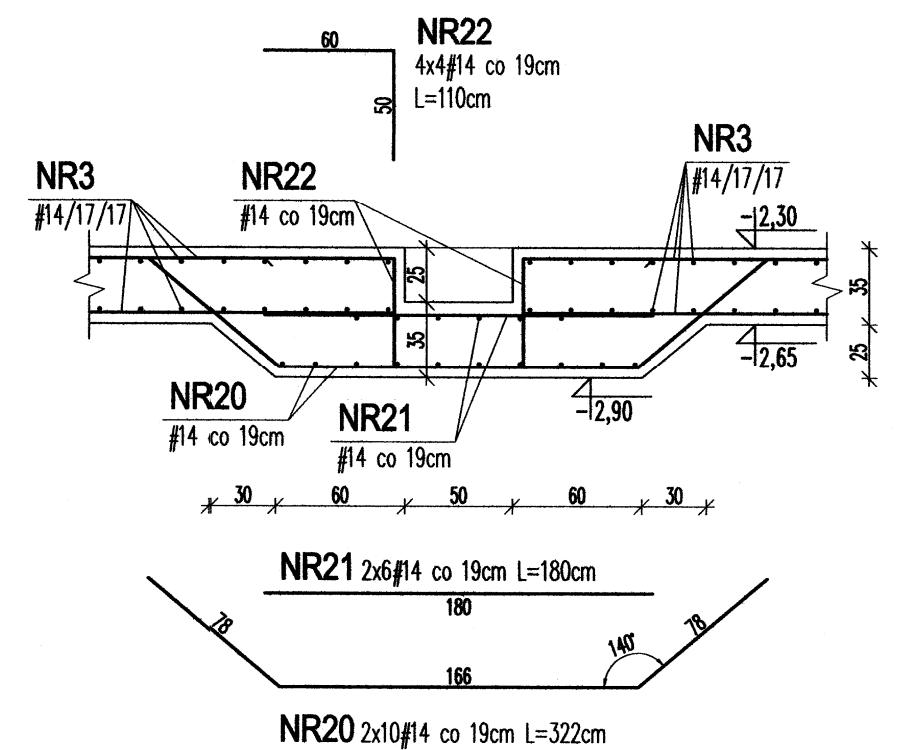


NR1 358#14 co 14cm L=322cm
NR7 2x358#12 co 14cm L=506cm

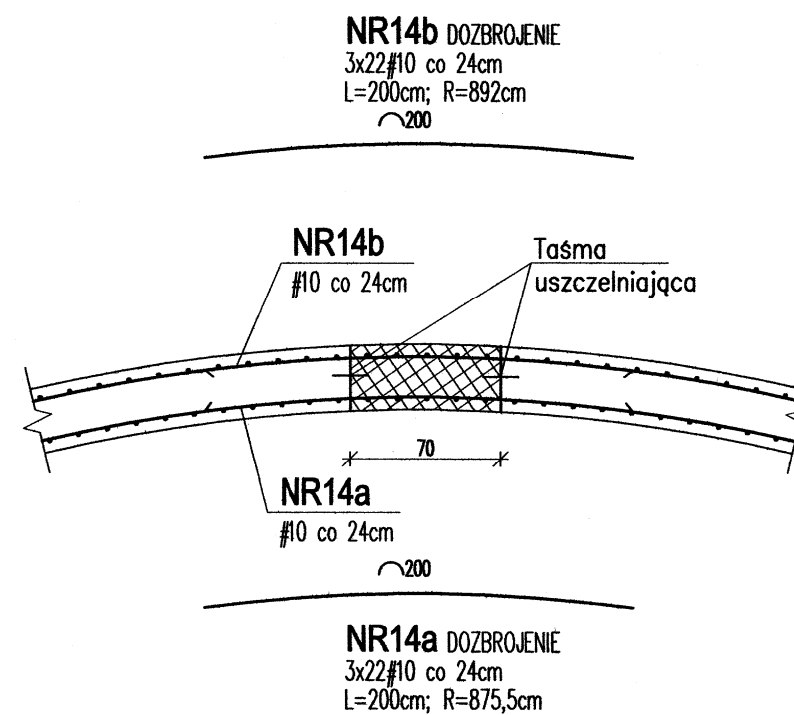
ZBROJENIE PŁYTY DENNEJ
GÓRA I DOŁEM 1:35



SZCZEGÓŁ "A"
ZAGŁĘBIENIE W PŁYCE DENNEJ 1:35



SZCZEGÓŁ "B"
DOZBROJENIE PRZERWY PRZECIWSKURCZOWEJ 1:35



UWAGI:

- BETON SZCZELNY C30/37
- STAL A-IIIIN
Ø - STAL A-0
- OTULINA ZBROJENIA: PŁYTA DENNA - 5cm, PŁASZCZ - 4cm
- PRETY OBWODOWE ŁĄCZYĆ MIJANKOWO, TAK ŻEBY W JEDNYM PRZEKRÓJU NIE ŁĄCZYŁO SIĘ WIĘCEJ NIŻ 6 PRĘTÓW. PRZESUNIĘCIE POŁĄCZEŃ POWINNO WYNOŚIĆ CO NAJMNIEJ DŁUGOŚĆ ZAKŁADU.
- ZAGŁĘBIENIE W PŁYCE REAKTORA WYKONAĆ WG DETALU "A"
- ZESTAWIENIE STALI W ODDZIELNYM ARKUSZU

UWAGA: Wymiary podano w cm ±0,00 = 89,65m n.p.m.
UWAGA: Rysunek opracowano według warunków technologicznych zawartych w opisie technologicznym

Jednostka projektowa:		Usługi Inwestycyjne i Projektowe Piotr Szymański 09-400 Płock ul. Rembilińskiego 1/78 tel. (024) 367-59-39		
Opracowanie:	Przebudowa i rozbudowa Oczyszczalni Ścieków m. Piotrków Kujawski wraz z wymianą odcinka kolektora doprowadzającego ścieki do oczyszczalni	Indeks:	00	Data: VII 2014
Projektant:	ARCHITEKTURA+KONSTRUKCJA	Faza:	Skala:	Rys. Nr: R01
Projektant:	ARCHITEKTURA+KONSTRUKCJA	Skala:	1:35	P.06.228/13
Rysunek:	REAKTOR 21/24/H51 ZBROJENIE ŚCIANY I PŁYTY DENNEJ	Nr uprawnień:	138784	1:35
Projektował:	mgr inż. B. Wierchowicki	Projektował:	mgr inż. Andrzej Liszewski	162/7023/PROK/07
Opracował:	Tomasz Oniszk	Opracował:	Tomasz Oniszk	NA/028/09
Sprawił:	mgr inż. arch. G. Majchrzak	Sprawił:	mgr inż. I. Frąckiewicz	W-258/02