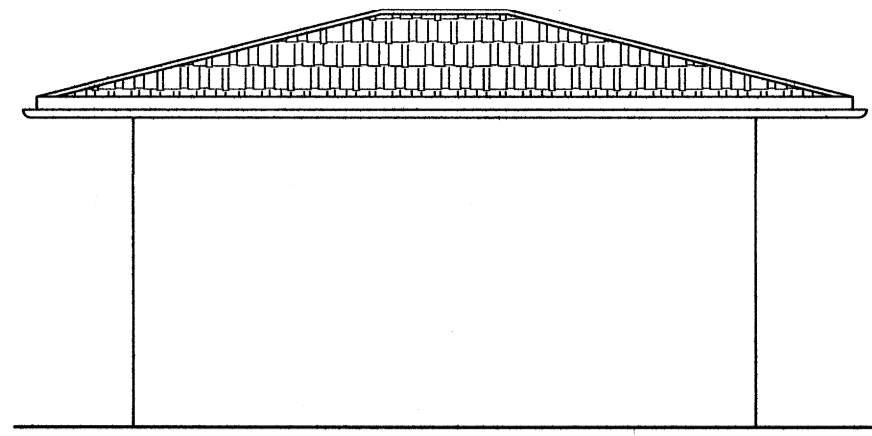
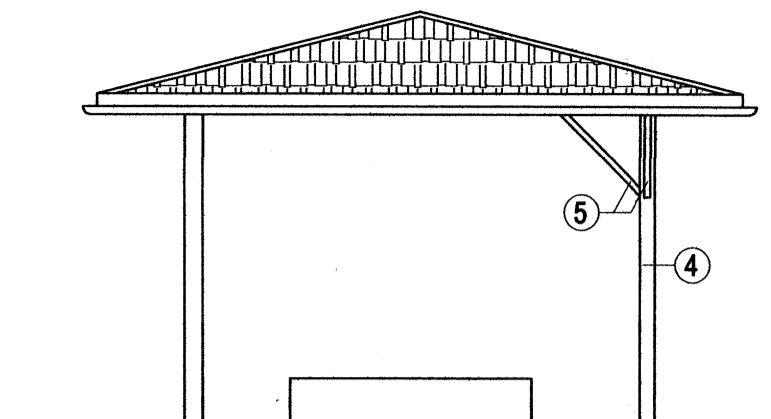


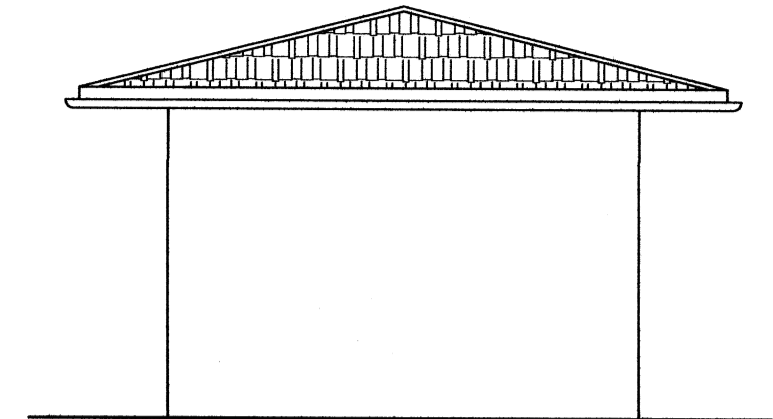
ELEWACJA ZACHODNIA 1:50



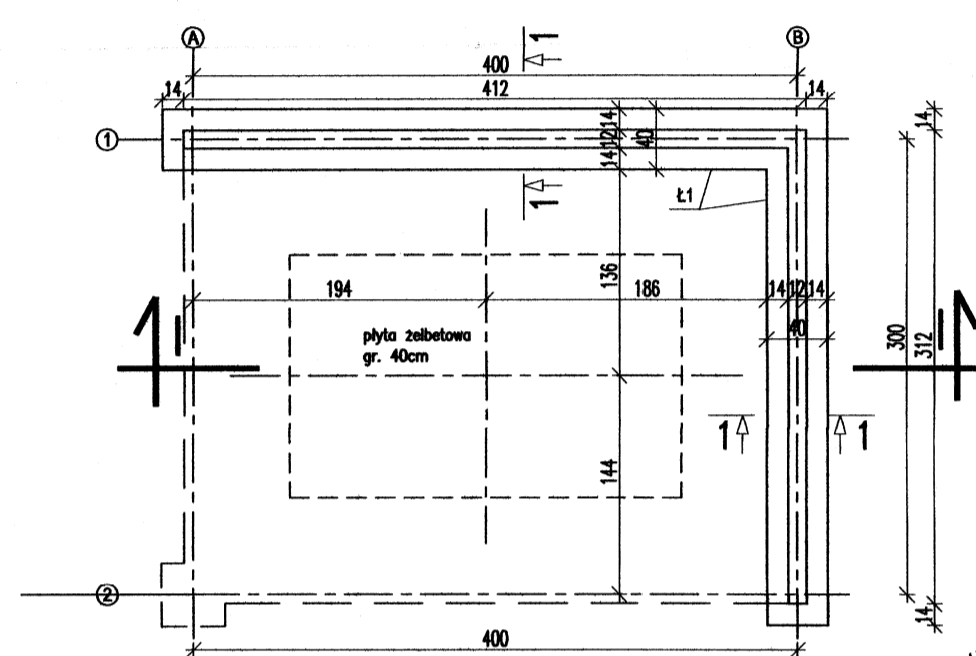
ELEWACJA WSCHODNIA 1:50



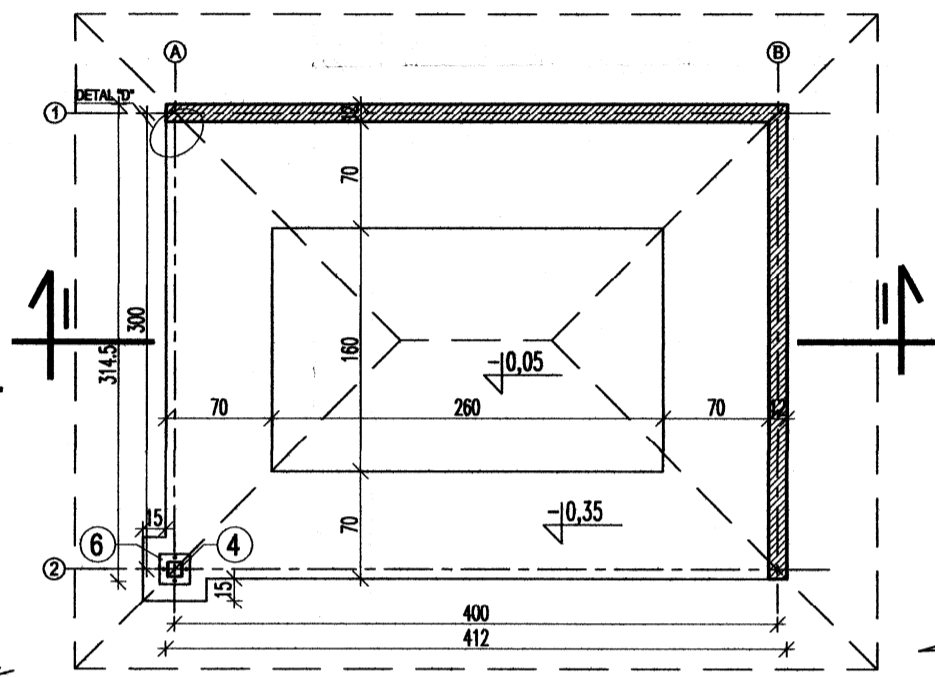
ELEWACJA PÓŁNOCNA 1:50



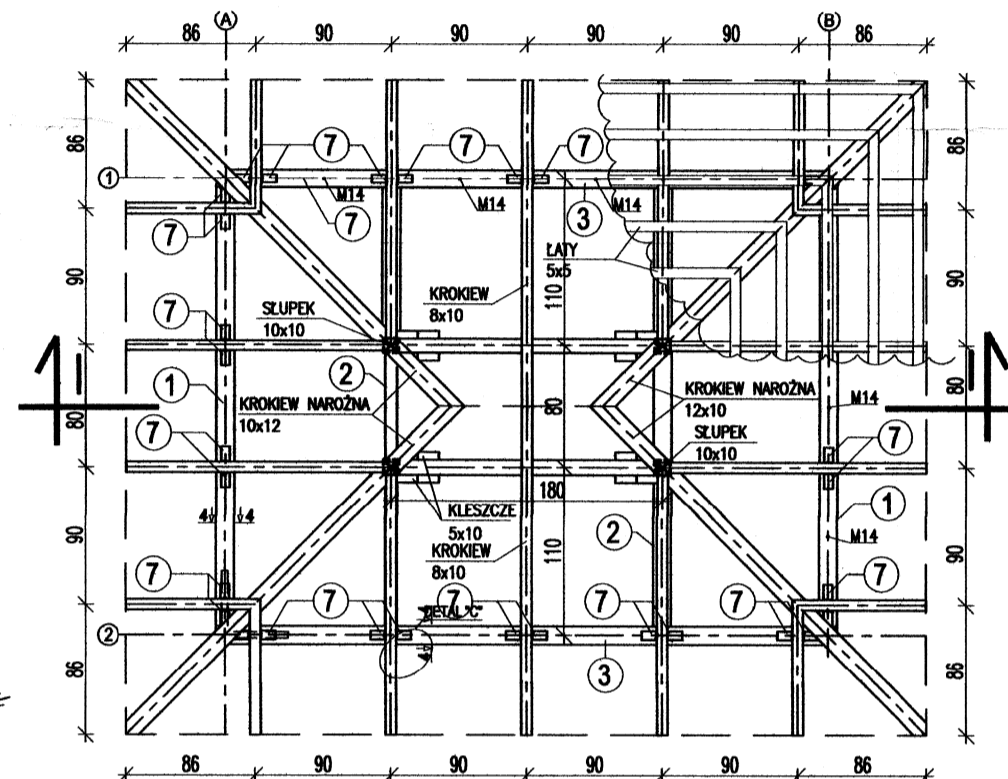
ELEWACJA POŁUDNIOWA 1:50



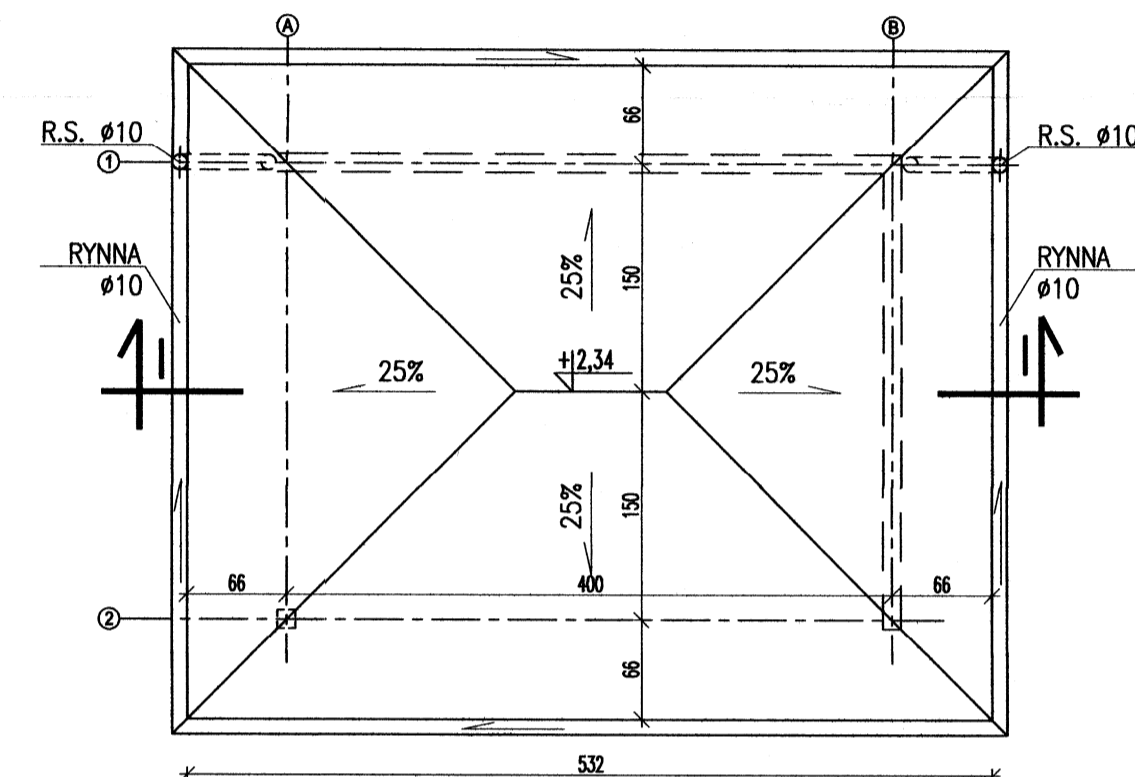
RZUT FUNDAMENTÓW 1:50



RZUT PRZYZIEMIA 1:50

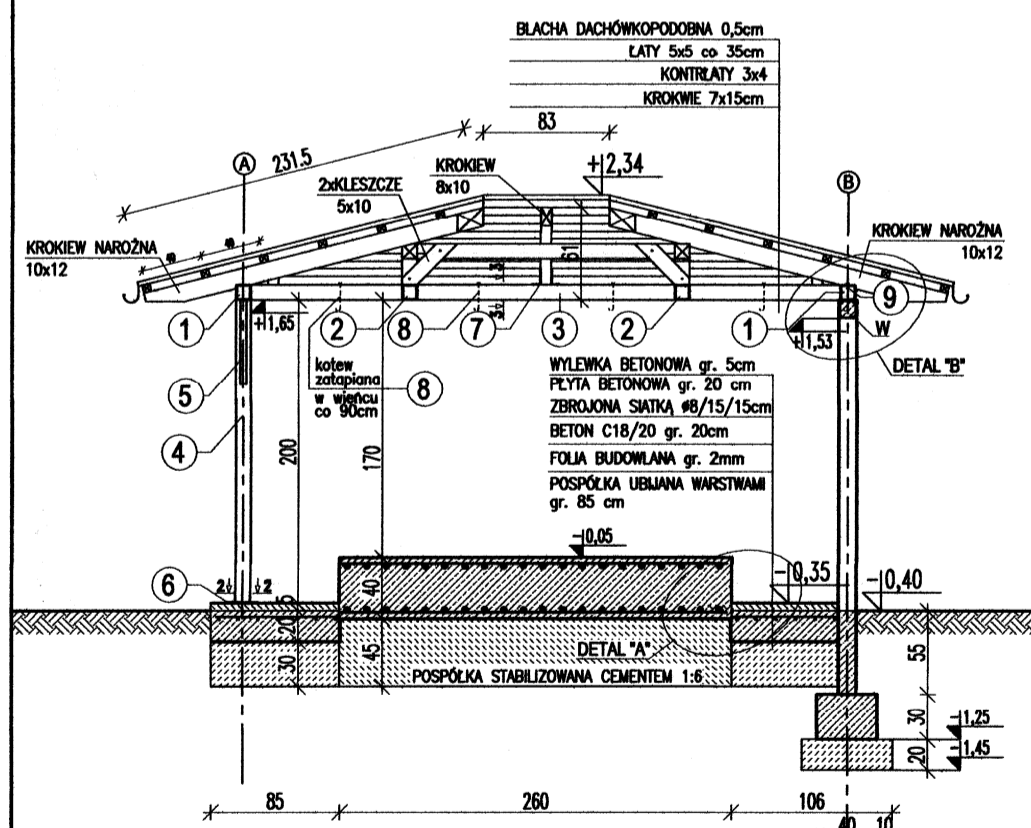


RZUT WIĘZBY 1:50

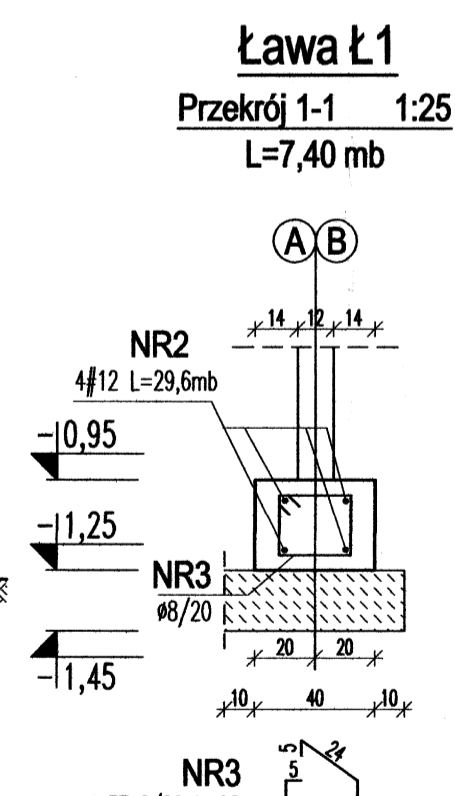


RZUT DACHU 1:50

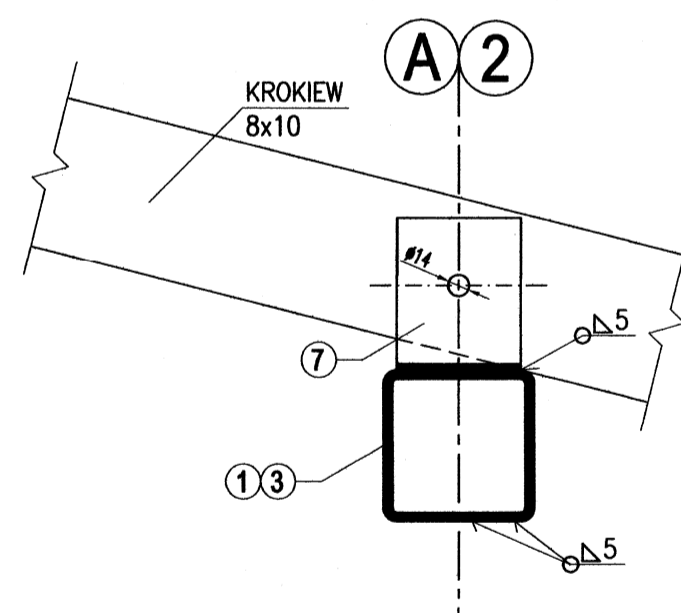
PRZEKRÓJ 4-4 1:5



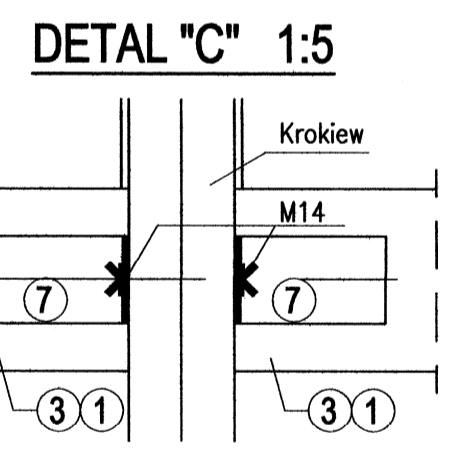
PRZEKRÓJ I-I 1:50



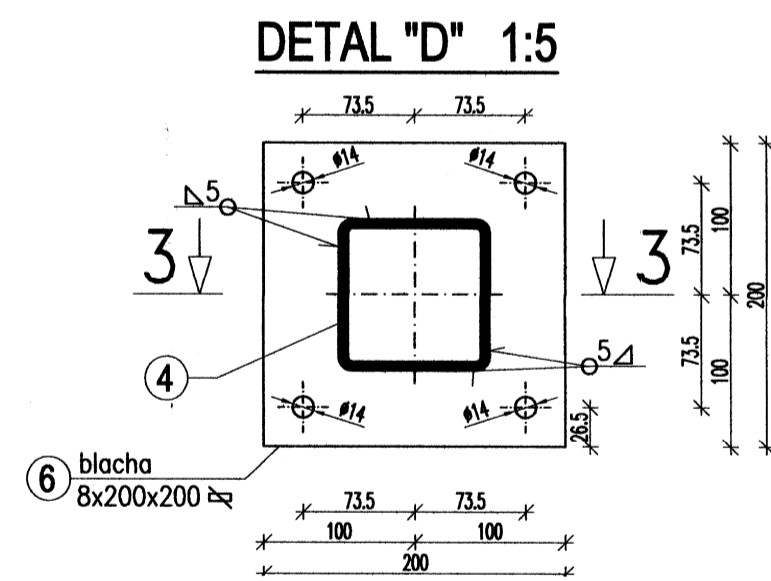
Ława L1
Przebieg 1-1 1:25
L=7,40 mb



DETAL "A"



PRZEKRÓJ 3-3 1:5

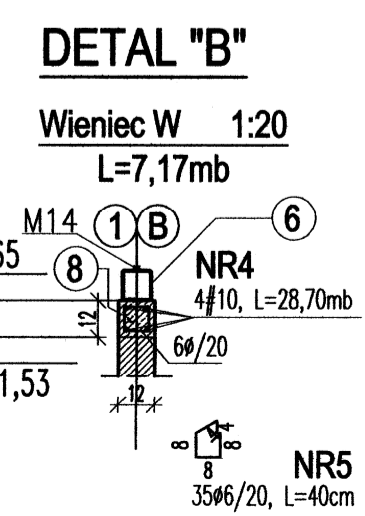


DETAL "D" 1:5

WYKAZ STALI ZEROWIENIOWEJ									
NR	SREDNICA	WILA	DLUG.	DŁUGOSC					RAZEM
				AD	6	18	14	12	
1a	10	1	55,50						55,5
1b	10	1	55,50						55,5
1c	8	1	105,00						105,0
2	12	1	28,00						28,0
3	8	37	0,88						30,3
4	10	1	27,80						27,8
5	8	35	0,40						14,0
6	10	1	141,5						141,5
7	10	1	14,0						14,0
8	10	1	29,6						29,6
9	10	1	0,88						0,88
10	10	1	0,88						0,88
RAZEM WSKLASY									69
RAZEM WSKLASY									112

ZESTAWIENIE STALI PROFILOWEJ									
POZ.	PROFIL	DŁUGOSC [m]	WYKONANIE			CENNIK	CENNA	CENA	
			W1	EL.	MENTY				
1	kształtownik zamknięty kwadratowy 100x6	2,880	2	1	2	4,64	13,36	26,73	
2	kształtownik zamknięty kwadratowy 100x8	2,880	2	1	2	2,56	8,56	17,16	
3	kształtownik zamknięty kwadratowy 100x8	4,120	2	1	2	13,00	53,56	107,12	
4	kształtownik zamknięty kwadratowy 100x8	1,962	1	1	1	4,04	9,24	9,24	
5	kształtownik zamknięty kwadratowy 100x8	0,846	2	1	2	2,96	2,53	5,06	
6	kształtownik zamknięty kwadratowy 80x40	0,200	1	1	1	3,30	0,66	0,66	
7	kształtownik zamknięty kwadratowy 80x40	0,600	3	1	3	2,30	1,41	50,87	
8	pręt 14	0,200	4	1	4	2,38	0,47	1,88	
9	blacha rozprężna M14	0,000	4	1	4	2,50	0,00	0,00	
Dodatek na spoiny 1,8%								3,94	
Ogółem								222,69	

Stal A-III
Ø Stal A-0
Beton C30/37



DETAL "B"
Wieniec W 1:20
L=7,17mb

Stal:	Zabezp. antykorozyjne:	Elektrody:
St3S	farba chlorokauczukowa	wg. zaleceń technologa

- UWAGI:
- SPOINY WYKONYWAĆ NA CAŁEJ DŁUGOŚCI PRZYLEGANIA ELEMENTÓW
 - PRZYGOTOWANIE BRZEGÓW ELEMENTÓW DO SPAWANIA WG. ZALECEŃ TECHNOLOGA
 - STAL NIEOZNACZONA PRZYJĄĆ S13S
 - STAL OCZYŚCIĆ DO I-GO STOPNIA CZYSTOŚCI, DWA RAZY ZAGRUNTOWAĆ I POKRYĆ FARBĄ CHLOROKAUCZUKOWĄ (MIN. 2 WARSTWY) W KOLORZE ZIELONYM

ZGODNOŚĆ DO SPRAW ZABEZPIECZEŃ PRZECIWPÓŻAROWYCH
mgr inż. Henryk Baranowski
krotność 0,7
Zgodność projektu z wymaganiami ochrony przeciwpożarowej
bez uwag

UWAGA: Wymiary podano w cm
UWAGA: Rysunek opracowano według warunków technologicznych zawartych w opisie technologicznym

Jednostka projektowa: Usługi Inwestycyjne i Projektowe
Piotr Szymański
09-400 Płock ul. Rembelińskiego 1/78
tel. (024) 367-59-39

Opracowanie: Przebudowa i rozbudowa Oczyszczalni Ścieków m. Piotrków Kujawski wraz z wymianą odcinka kolektora doprowadzającego ścieki do oczyszczalni
Indeks: 00
Data: VII 2014
Rys. Nr: R00
P.06.228/13

Skala: 1:50
Faza: PBW
AK/56.00

Rysunek: Wiata pod agregat prądowłoczy

Imię i Nazwisko	Nr uprawnień	Podpis
mgr inż. B. Wierchowski	1387/04	
mgr inż. Andrzej Liszewski	1027/05/POSK/07	
Opracował: Tomasz Oniszk		
mgr inż. arch. C. Mojrzyrak	MA/028/09	
mgr inż. I. Frąckiewicz	WG-258/02	