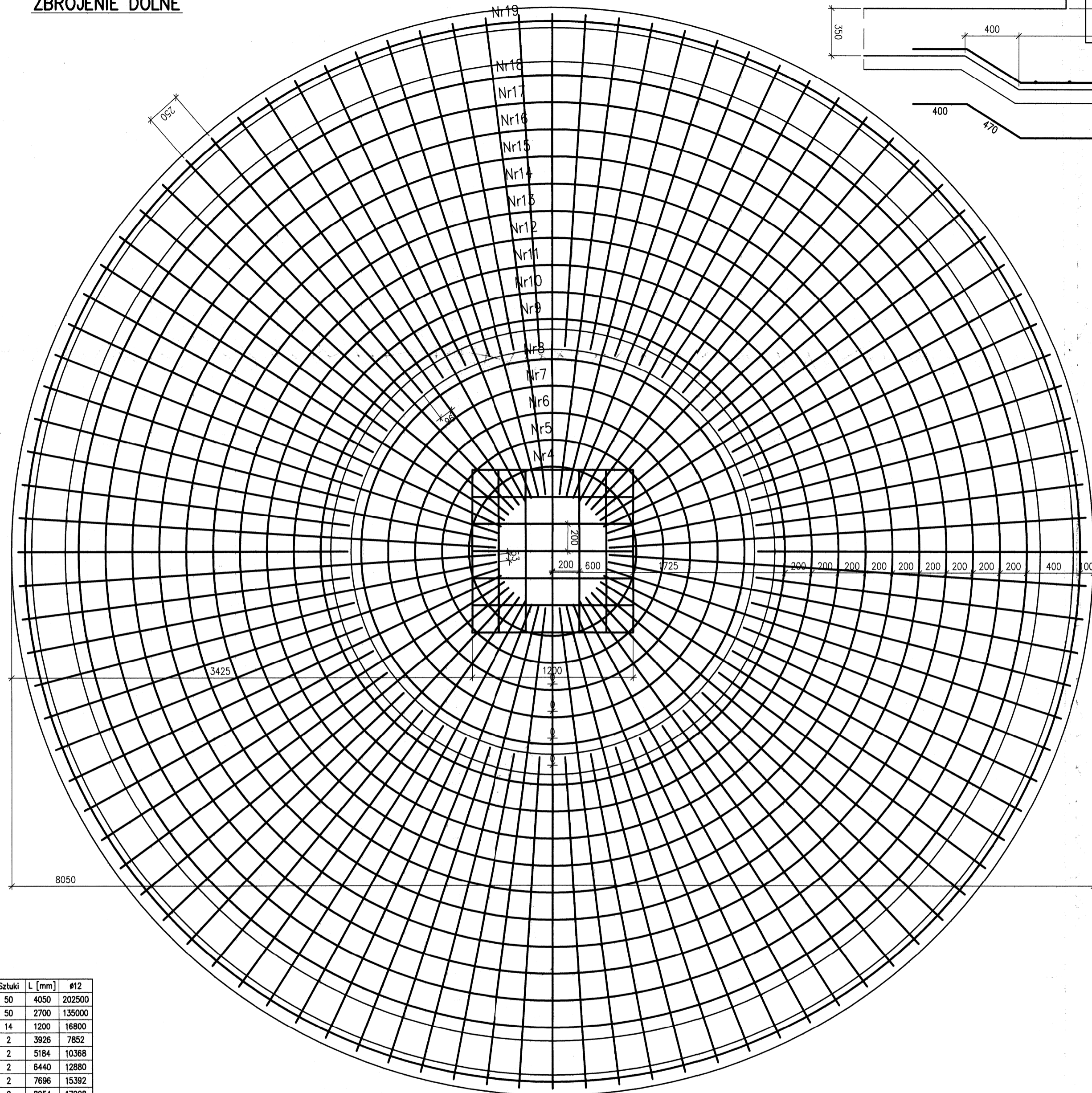
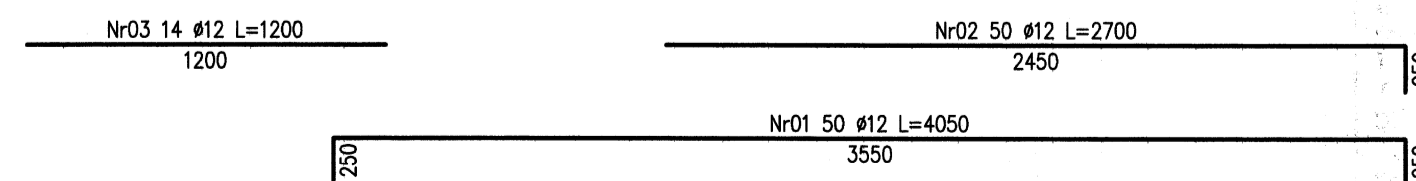


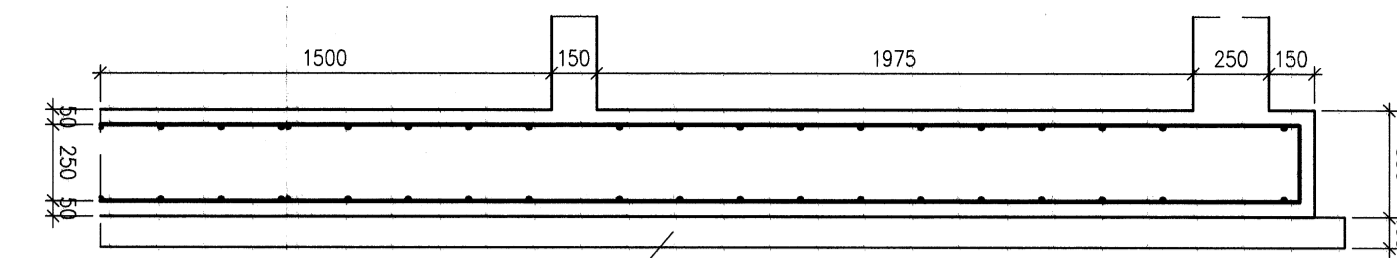
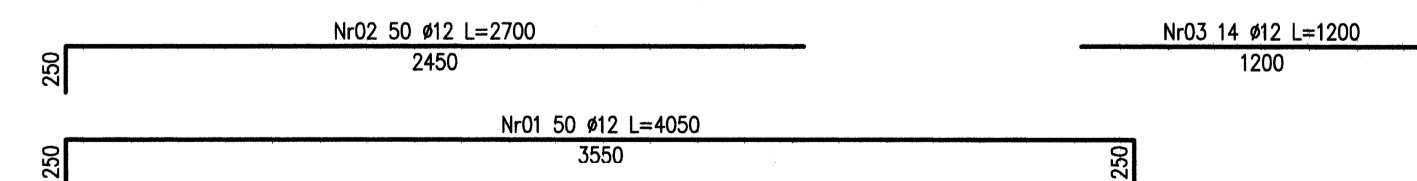
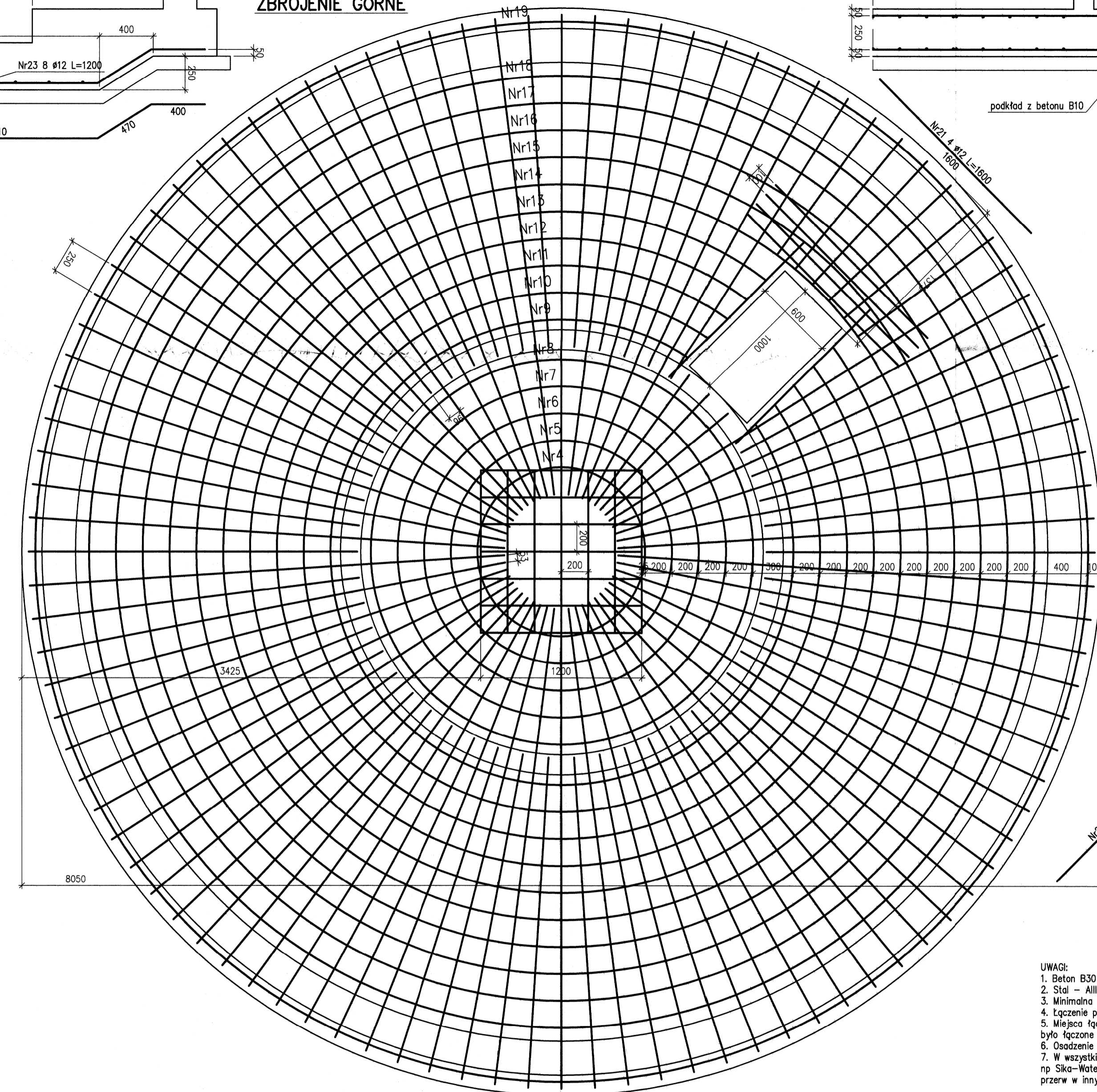
ZBROJENIE DOLNE



Nr	#	Sztuki	L [mm]	#12
01	#12	50	4050	202500
02	#12	50	2700	135000
03	#12	14	1200	16800
04	#12	2	3926	7852
05	#12	2	5184	10368
06	#12	2	6440	12880
07	#12	2	7696	15392
08	#12	2	8954	17908
09	#12	2	10210	20420
10	#12	2	11466	22932
11	#12	2	12722	25444
12	#12	2	13978	27956
13	#12	2	15234	30468
14	#12	2	16490	32980
15	#12	2	17746	35492
16	#12	2	19002	38004
17	#12	2	20258	40516
18	#12	2	21514	43028
19	#12	2	22770	45540
20	#12	2	24026	48052
21	#12	5	3710	18550
22	#12	8	1200	9600
23	#12	8	1200	9600
Długość razem [mm]				828042
Masa jedn. [kg/m]				0.888
Masa wg śred. [kg]				733.5
Masa całkowita [kg]				734



ZBROJENIE GÓRNE



Nr	#	Sztuki	L [mm]	#12
01	#12	50	4050	202500
02	#12	50	2700	135000
03	#12	14	1200	16800
04	#12	2	3926	7852
05	#12	2	5184	10368
06	#12	2	6440	12880
07	#12	2	7696	15392
08	#12	2	8954	17908
09	#12	2	10210	20420
10	#12	2	11466	22932
11	#12	2	12722	25444
12	#12	2	13978	27956
13	#12	2	15234	30468
14	#12	2	16490	32980
15	#12	2	17746	35492
16	#12	2	19002	38004
17	#12	2	20258	40516
18	#12	2	21514	43028
19	#12	2	22770	45540
20	#12	2	24026	48052
21	#12	4	1800	7200
Długość razem [mm]				800058
Masa jedn. [kg/m]				0.888
Masa wg śred. [kg]				710.5
Masa całkowita [kg]				710

- UWAGI:
- Beton B30 z dodatkiem HYDROBETU
 - Stal - AIIIIN (BSt500s)
 - Minimalna grubość otulenia - wg oznaczenia na rysunku
 - Łączenie prętów #12 na zakład minimum 750 mm
 - Miejsca łączenia prętów dobierać tak aby w jednym przekroju nie było łączone więcej niż 25% prętów
 - Osadzenie elementów wyposażenia uzgodnić z projektami branżowymi
 - W wszystkich przerwach technologicznych stosować taśmy uszczelniające np Sika-Waterbar V-15 na całym obwodzie, nie dopuszcza się lokalizacji przerw w innych miejscach niż oznaczono na rysunku

Jednostka projektowa: **Usługi Inwestycyjne i Projektowe Piotr Szymański**
 09-400 Płock ul. Rembielińskiego 1778
 tel. (024) 367-59-39

Opracowanie: **Przebudowa i rozbudowa Oczyszczalni Ścieków m. Piotrków Kujawski wraz z wymianą odcinka kolektora doprowadzającego ścieki do oczyszczalni**

Skala: **1:25**

Indeks: **00**, Data: **VII 2014**, Rys. Nr: **P.06.228/13**

Projektant: mgr inż. B. Wierchowicki
 Opracował: Tomasz Oniszk
 Sprawdził: mgr inż. arch. G. Majchrzak

Opis: **Konstrukcja płyty dennej**