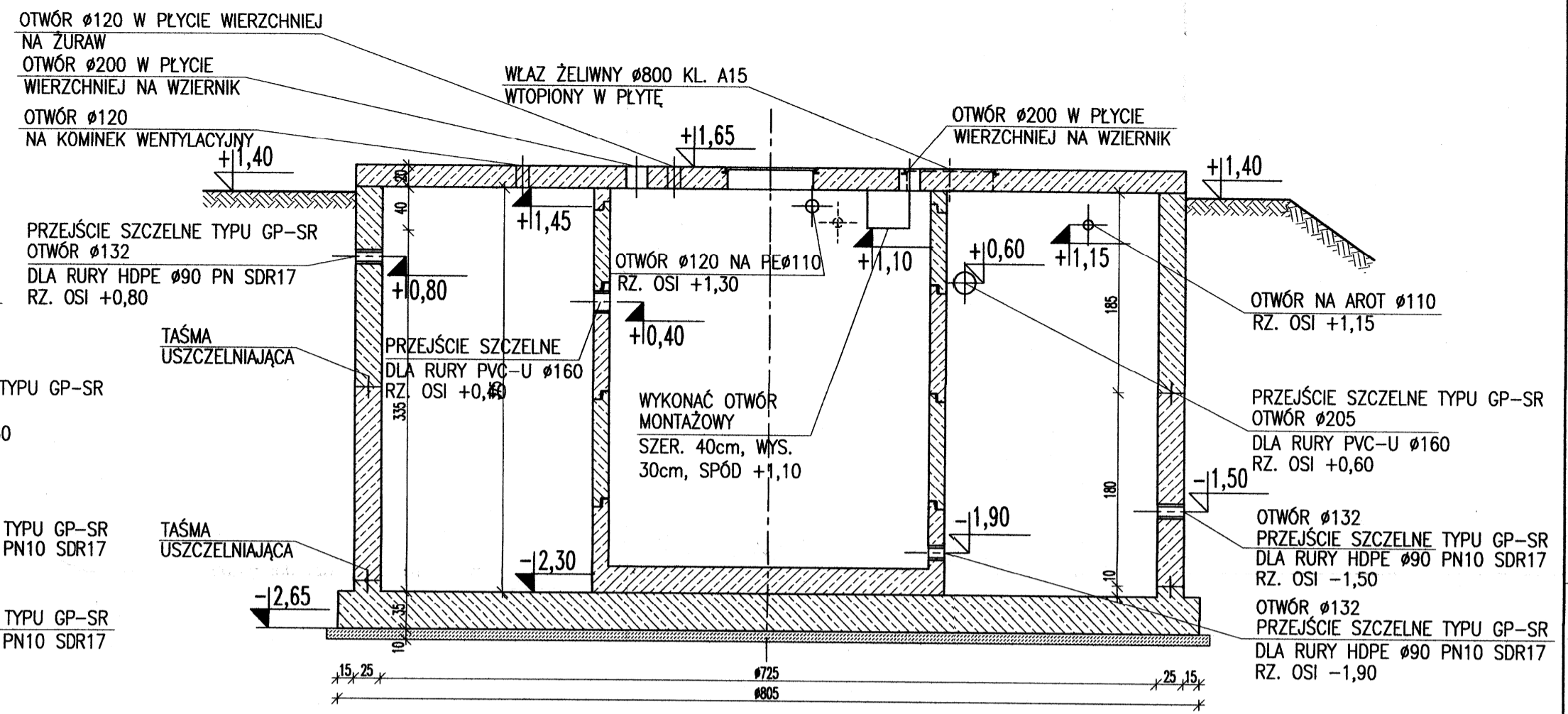


PRZEKRÓJ 1-1 1:50



PRZEKRÓJ 1-1 1:50

UWAGI:

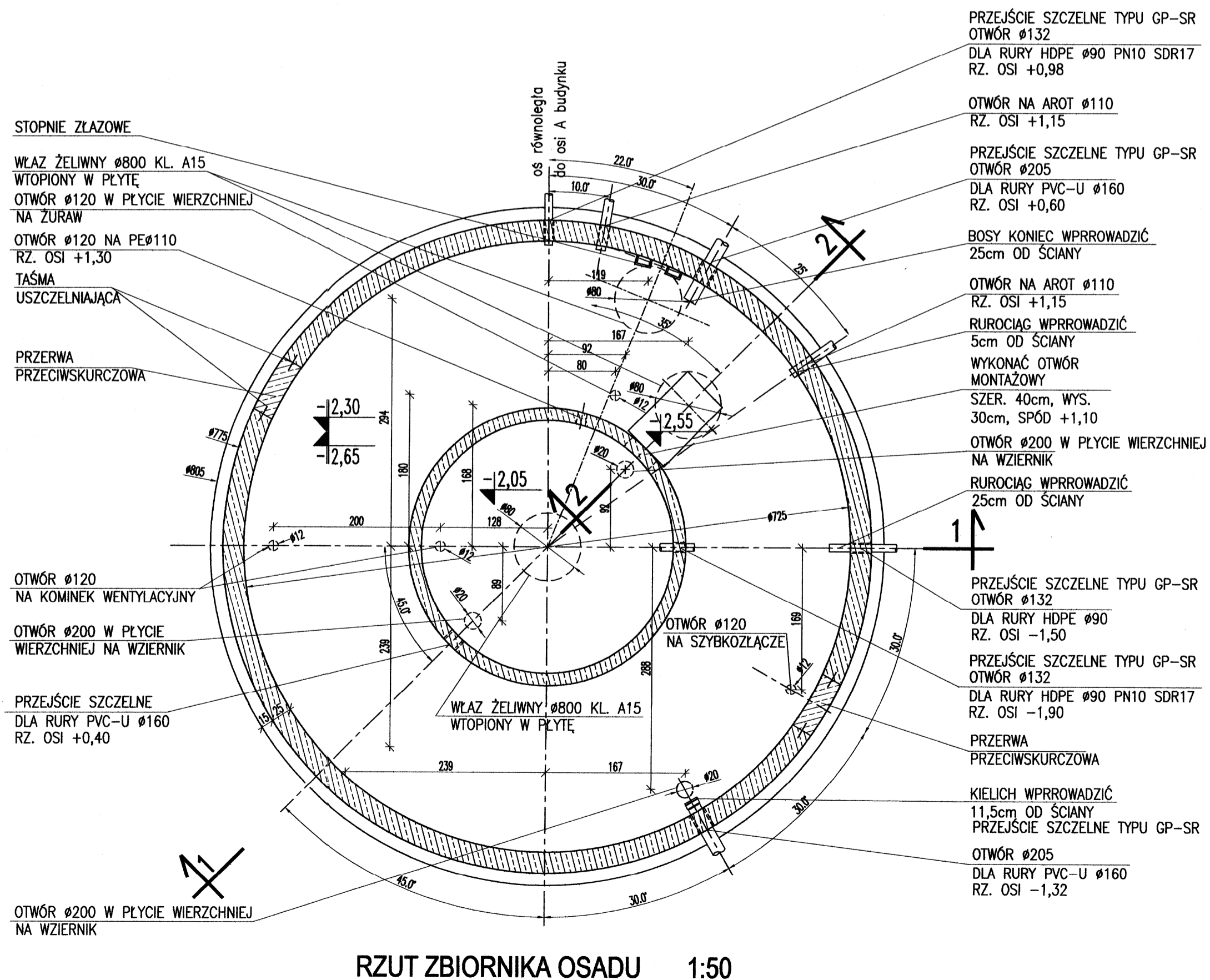
1. W ŚCIANACH ZBIORNIKA OSADZIĆ ŻELIWNE STOPNIE ZŁAZOWE
2. PRZEJŚCIA RUROCIĄGÓW I ELEMENTY WYPOSAŻENIA NALEŻY OSADZIĆ PRZED BETONOWANIEM ZBIORNIKA W/G PROJEKTU TECHNOLOGICZNEGO
3. IZOLACJE WG OPISU TECHNICZNEGO
4. OTULINA ZBROJENIA:
PŁYTA DENNA - 5cm
PŁASZCZ - 4cm

STAL A-IIIN
 ϕ Stal A-0
Beton szczelny C30/37
Beton podkładowy C8/10

UWAGA: Wymiary podano w cm
UWAGA: Rysunek opracowano według warunków technologicznych zawartych w opisie technologicznym

$\pm 0,00 = 89,65m$ n.p.m.

Jednostka projektowa:		Usługi Inwestycyjne i Projektowe Piotr Szymański 09-400 Płock ul. Rembelskiego 1/78 tel.(024) 367-59-39		
Opracowanie:	Projektant:	Indeks:	Data:	Rys. Nr:
Przebudowa i rozbudowa Oczyszczalni Ścieków m. Piotrków Kujawski wraz z wymianą odcinka kolektora doprowadzającego ścieki do oczyszczalni	mgr inż. B. Wierchowski	00	VII 2014	R00
Branża: ARCHITEKTURA+KONSTRUKCJA	mgr inż. Andrzej Lisowski	00	Skala	P.06.228/13
Rysunek:	mgr inż. Tomasz Oniszk	PBW	1:50	AK41A.00
ZBIORNIK OSADU - RYS. SZALUNKOWY	mgr inż. arch. G. Majchrzak			
	mgr inż. I. Frackiewicz			



RZUT ZBIORNIKA OSADU 1:50