

Zasilanie z sieci Zasilanie z agregatu Ob. nr 8

- ZASILANIE PODSTAWOWE
- - - ZASILANIE AWARYJNE
- · - · - KOMUNIKACJA

±0,00 = 89,65m npm

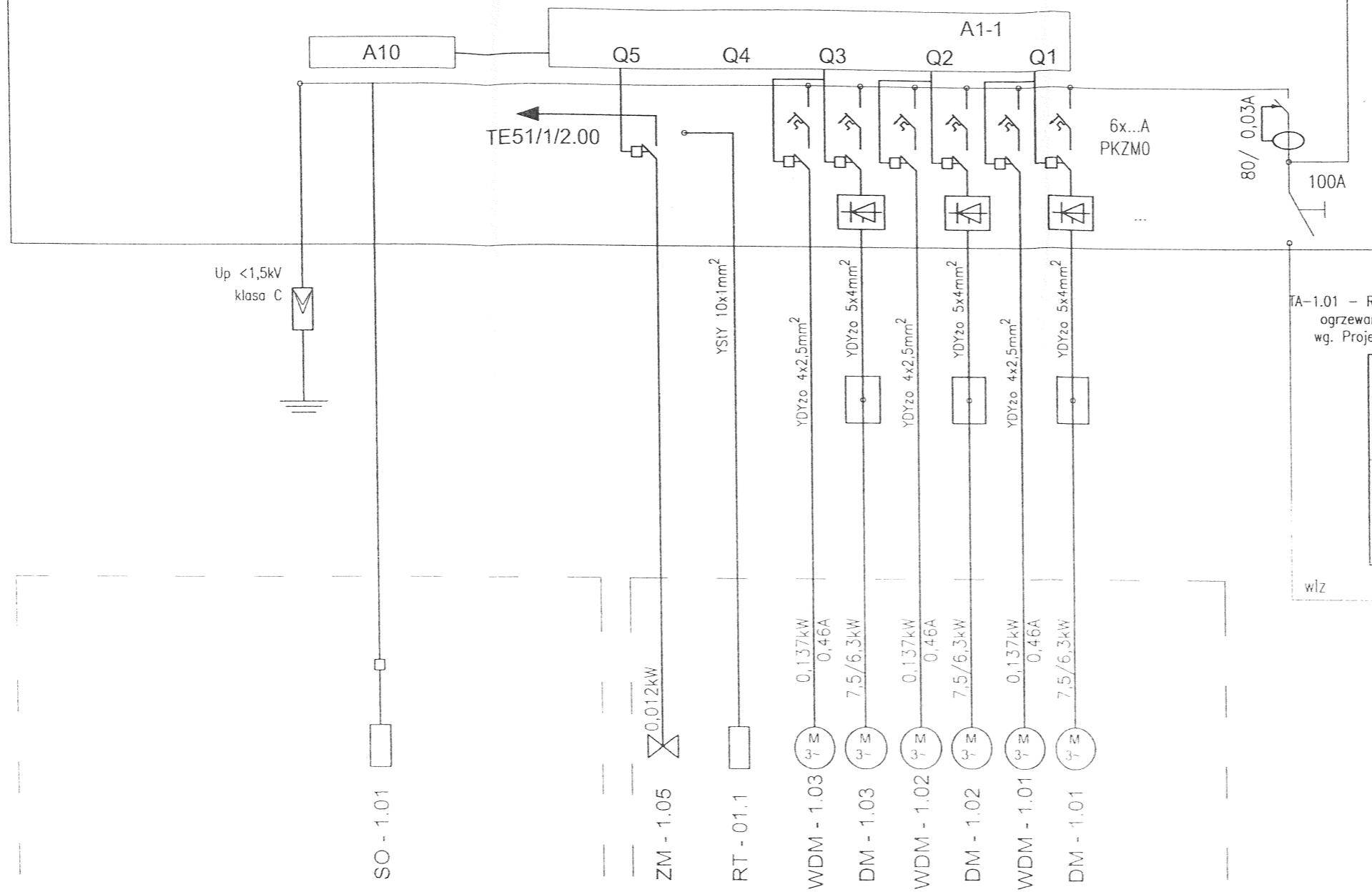
UWAGA: Oznaczenia materiałów i wyposażenia wg opisu technicznego
 UWAGA: Rysunek opracowano według warunków technicznych zawartych w opisie technicznym

Zmiany:	Opis	Data	Imię i Nazwisko	Podpis
Opracowanie:		Indeks	Data	Rys. Nr
Przebudowa i rozbudowa Oczyszczalni Ścieków m. Piotrków Kujawski wraz z wymianą odcinka kolektora doprowadzającego ścieki do oczyszczalni		00	VII 2014	R01 P.06.228/13
Branża: TECHNOLOGIA		Faza	Skala	TE51/0/0.00
		PBW	-	
Rysunek:		Imię i Nazwisko	Numer uprawnień Specjalność	Podpis
SCHEMAT BLOKOWY ZASILANIA I AUTOMATYKI		mgr inż. T. Malecha	WKP/0287/PWOE/06 (spec. instalacyjna)	<i>T. Malecha</i>
		Opracował: inż. P. Szymański		<i>P. Szymański</i>
		Sprawił: mgr inż. M. Mielczarek	ZAP/0146/POOE/07 (spec. instalacyjna)	<i>M. Mielczarek</i>

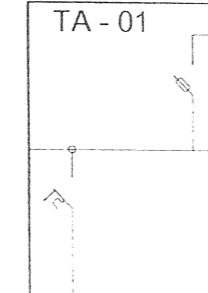
Usługi Inwestycyjne i Projektowe
 Piotr Szymański
 09-400 Płock ul. Rembelińskiego 1/78
 tel. (024) 367-59-39

ZASILENIE PRASY (TE51/1/4.00)

RT-01



TA-1.01 - Rozdzielnica zasilająca oraz ogrzewania, oświetlenia i wentylacji wg. Projektu instalacji elektrycznych



wlz

Zasilanie L1, L2, L3, N, PE
400V, 50 Hz Zasilanie z TA-01

Reaktor BIOLOGICZNY 3A

Pomieszczenie dmuchaw

±0,00 = 89,65m npm

UWAGA: Oznaczenia materiałów i wyposażenia wg opisu technicznego
UWAGA: Rysunek opracowano według warunków technicznych zawartych w opisie technologicznym

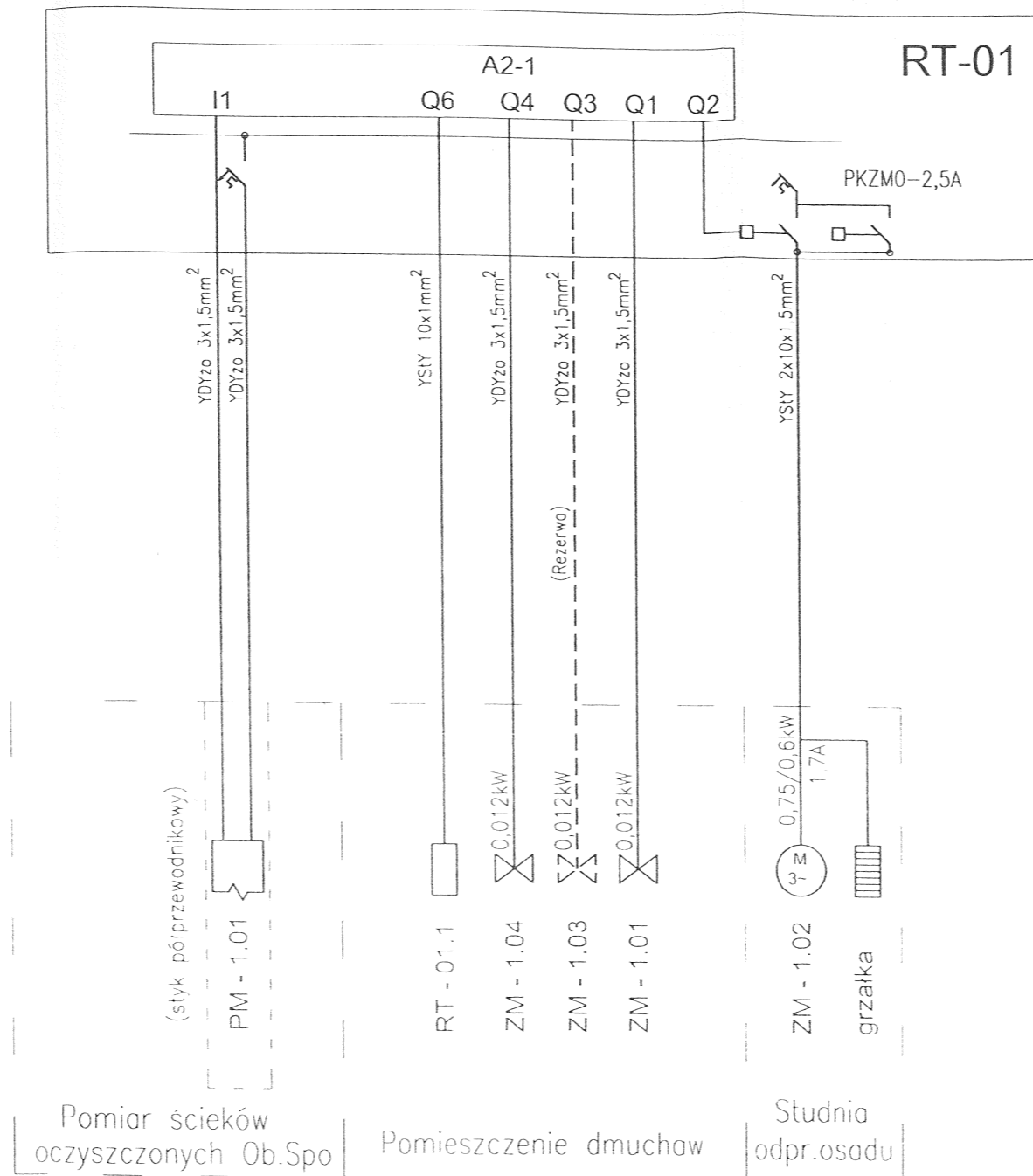
LEGENDA:

- TA-01 - GŁÓWNA ROZDZIELNICA ZASILAJĄCA
- DM-1.01 - DM-1.03 - DMUCHAWY
- WDM-1.01 - WDM-1.03 - WENTYLATORY DMUCHAWY
- RT-01.1 - ROZDZIELNICA MONITORINGU
- ZM-1.05 - ZAWÓR ODPROWADZANIA KONDENSATU
- SO-1.01 - SONDA POMIARU TLENU ROZPUSZCZONEGO

UWAGI
1. Do rozruchu silników dmuchaw zastosować softstartery
Dodatkowa ochrona przeciwporażeniowa: samoczynne wyłączenie zasilania (układ TNS)
Ochrona przepięciowa: Up <1,5kV; klasa C

Zmiany:	Opis	Data	Imię i Nazwisko	Podpis
Opracowanie: Przebudowa i rozbudowa Oczyszczalni Ścieków m.Piotrków Kujawski wraz z wymianą odcinka kolektora doprowadzającego ścieki do oczyszczalni		Indeks 00	Data VII 2014	Rys. Nr R00 P.06.228/13
Bronzo: TECHNOLOGIA		Faza PBW	Skala -	TE51/1/1.00
Rysunek: Schemat strukturalny instalacji elektrycznej i automatyki I ciąg, cz.1		Imię i Nazwisko	Numer uprawnień Specjalność	Podpis
		Projektował: mgr inż. T. Małecha	WKP/0287/PWOE/06 (spec. instalacyjna)	<i>[Signature]</i>
		Opracował: inż. P. Szymański		<i>[Signature]</i>
		Sprawił: mgr inż. M. Mielczarek	ZAP/0146/POOE/07 (spec. instalacyjna)	<i>[Signature]</i>

Usługi Inwestycyjne i Projektowe
Piotr Szymański
09-400 Płock ul. Rembielińskiego 1/78
tel.(024) 367-59-39



Pomiar ścieków oczyszczonych Ob.Spo | Pomieszczenie dmuchaw | Studnia odpr.osadu

UWAGI

1. W RT-01 zainstalować dodatkowy przekaźnik np. RXM (cewka 24VDC) dla powielenia sygnału impulsów z przepływomierza, wysłać sygnał do RT-02 przez styki bezpotencjałowe zainstalowanego przekaźnika (dodatkowe zaciski w RT-01)
2. Zawór odprowadzenia osadu ZM-1.02 – napęd 3-fazowy: P=0,90kW; I=0,60A; U=400V, aparatura modułowa standardowo za sterownikiem A2, aparatura łączeniowa (styczniki) w przedziale kablowym 600mm

LEGENDA:

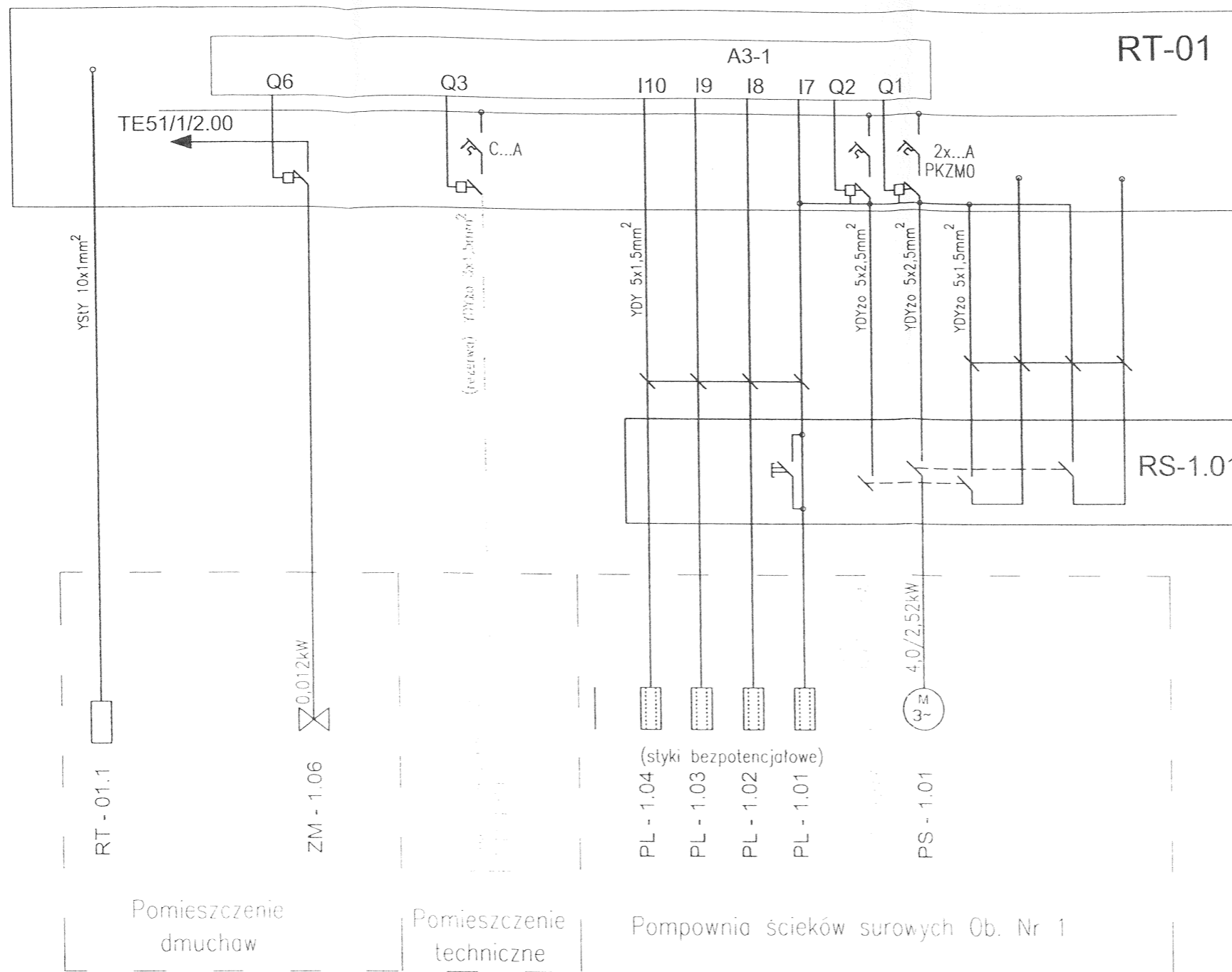
- ZM-1.01 - ZAWÓR NAPOWIETRZANIA SELEKTORÓW
- ZM-1.02 - ZAWÓR ODPROWADZANIA OSADU
- ZM-1.03 - REZERWA
- ZM-1.04 - ODPROWADZENIE PIASKU
- RT-01.1 - ROZDZIELNICA MONITORINGU
- PM-1.01 - POMIAR PRZEPŁYWU - PRZEPŁYWOMIERZ

±0,00 = 89,65m npm

UWAGA: Oznaczenia materiałów i wyposażenia wg opisu technicznego
 UWAGA: Rysunek opracowano według warunków technologicznych zawartych w opisie technologicznym

Zmiany:	Opis	Data	Imię i Nazwisko	Podpis
Opracowanie:				
Przebudowa i rozbudowa Oczyszczalni Ścieków m.Piotrków Kujawski wraz z wymianą odcinka kolektora doprowadzającego ścieki do oczyszczalni		Indeks 00	Data VII 2014	Rys. Nr R00 P.06.228/13
Branża: TECHNOLOGIA		Faza PBW	Skala -	TE51/1/2.00
Rysunek:				
Schemat strukturalny instalacji elektrycznej i automatyki I ciąg, cz.2		Imię i Nazwisko	Numer uprawnień Specjalność	Podpis
Projektował:	mgr inż. T. Malecha		WKP/0287/PWGE/06 (spec. instalacyjna)	<i>[Signature]</i>
Opracował:	inż. P. Szymański			<i>[Signature]</i>
Sprawił:	mgr inż. M. Mielczarek		ZAP/0146/PQOE/07 (spec. instalacyjna)	<i>[Signature]</i>

Usługi Inwestycyjne i Projektowe
 Piotr Szymański
 09-400 Płock ul.Rembelińskiego 1/78
 tel.(024) 367-59-39



±0,00 = 89,65m npm

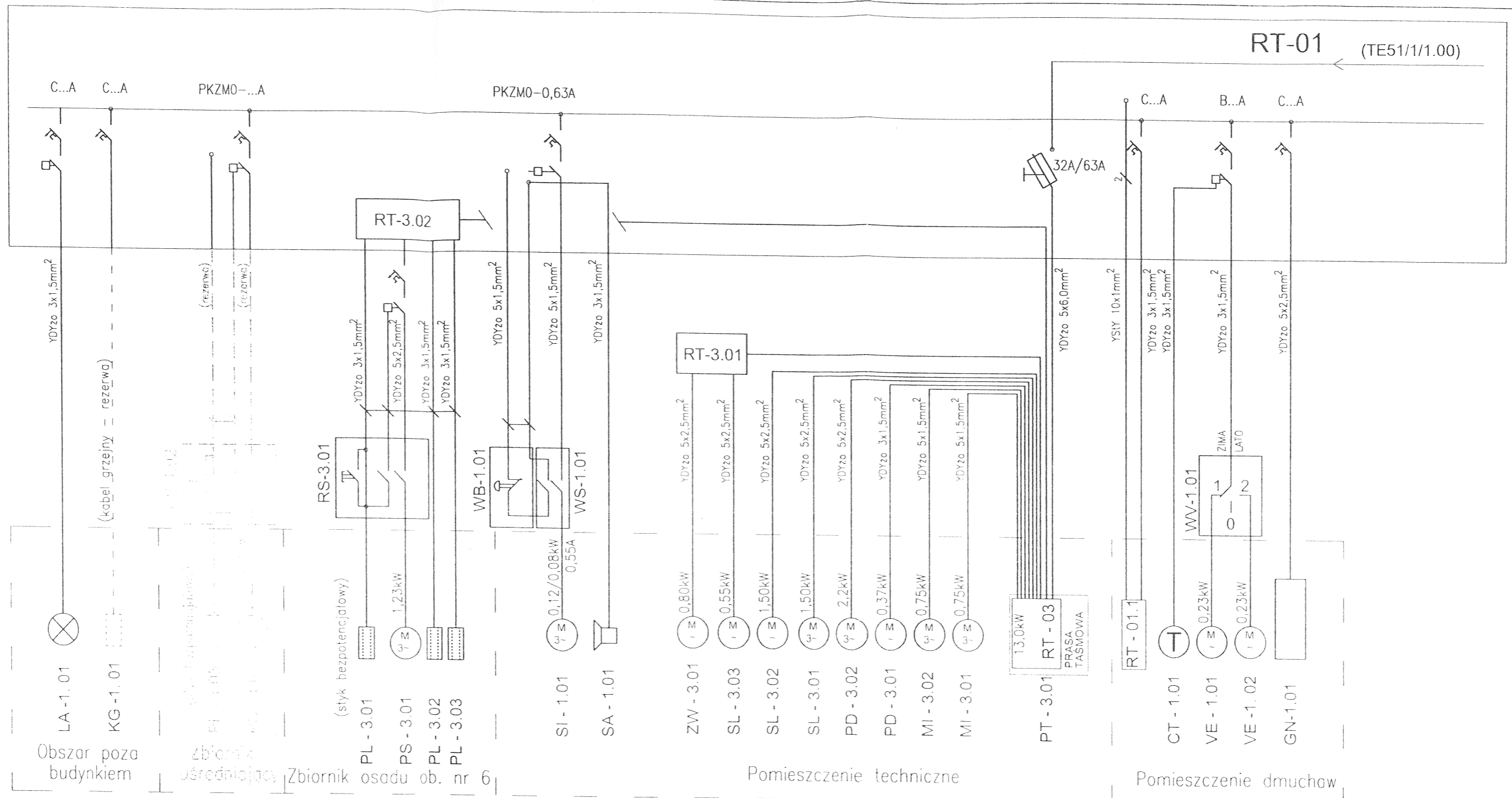
UWAGA: Oznaczenia materiałów i wyposażenia wg opisu technicznego
 UWAGA: Rysunek opracowano według warunków technologicznych zawartych w opisie technologicznym

LEGENDA:

- PS - 1.01 - POMPA NR 1 ŚCIEKÓW SUROWYCH
- PS - 1.02 - POMPA NR 2 ŚCIEKÓW SUROWYCH - REZERWA
- PL - 1.01 - PL-1.04 - PŁYWAKOWE CZUJNIKI POZIOMÓW
- SP-1.01 - STACJA DOZOWANIA PIX - REZERWA
- ZM-1.06 - ZAWÓR NAPOWIETRZANIA ZB. OSADU
- RT-01.1 - ROZDZIELNICA MONITORINGU

Zmiany:	Opis	Data	Imię i Nazwisko	Podpis
Opracowanie: Przebudowa i rozbudowa Oczyszczalni Ścieków m. Piotrków Kujawski wraz z wymianą odcinka kolektora doprowadzającego ścieki do oczyszczalni		Indeks 00	Data VII 2014	Rys. Nr R00 P.06.228/13
Branża: TECHNOLOGIA		Faza PBW	Skala -	TE51/1/3.00
Rysunek:	Imię i Nazwisko	Numer uprawnień Specjalność	Podpis	
Projektował:	mgr inż. T. Melecha	WKP/0287/PWOE/06 (spec. instalacyjna)		
Opracował:	inż. P. Szymański			
Sprawił:	mgr inż. M. Mielczarek	ZAP/0146/P00E/07 (spec. instalacyjna)		

Usługi Inwestycyjne i Projektowe
 Piotr Szymański
 09-400 Płock ul. Rembielińskiego 1/78
 tel. (024) 367-59-39



RT-01 (TE51/1/1.00)

LEGENDA:

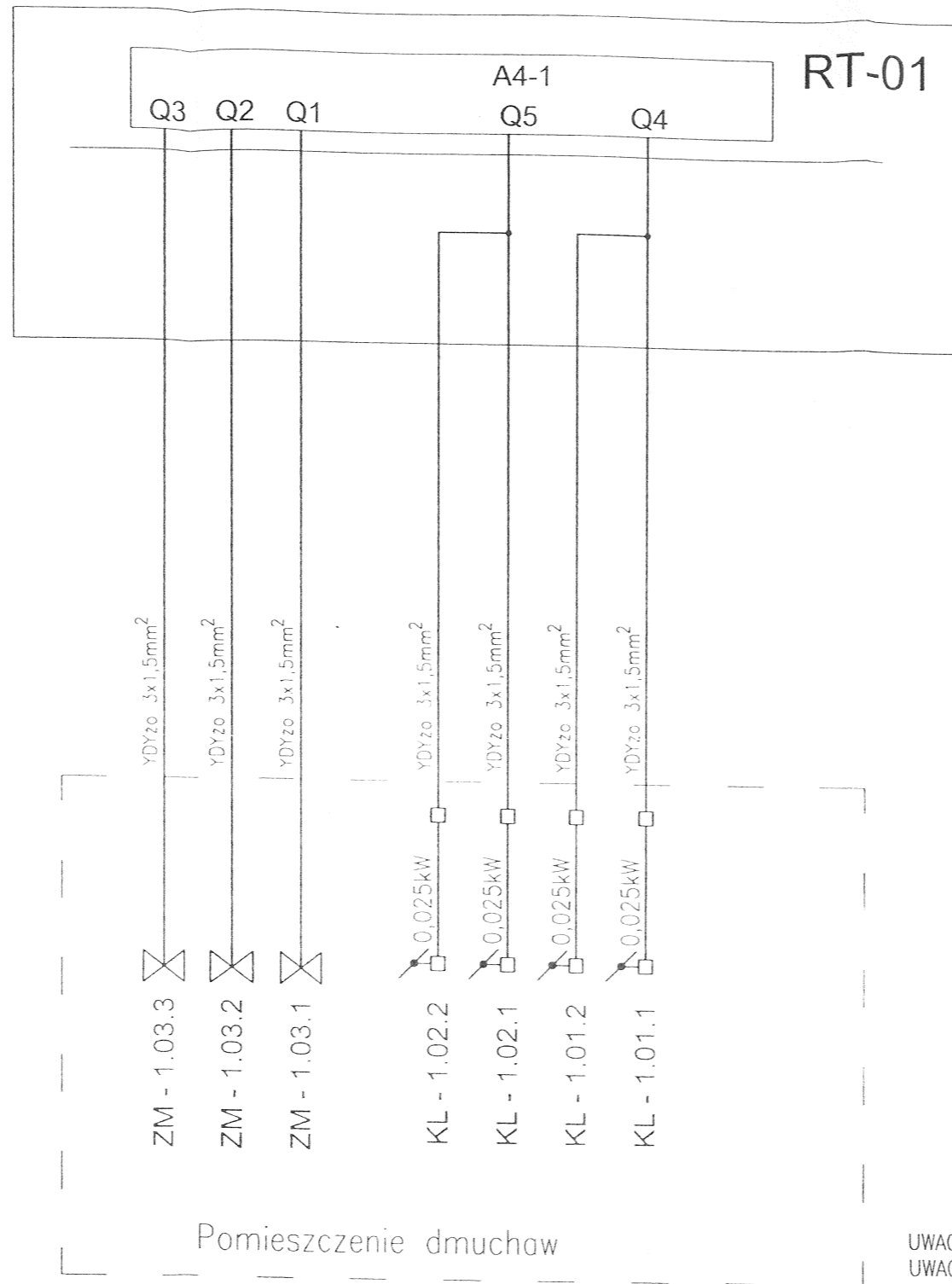
- GN-1.01 - ZESTAW GNIAZD WTYKOWYCH TYPU NAKŁO (GN 3-FAZ + GN 1-FAZ)
- VE-1.01 - WENTYLATOR WYCIĄGOWY
- VE-1.02 - WENTYLATOR WYCIĄGOWY
- WV-1.01 - PRZEŁACZNIK - WYBÓR WENTYLATORA WYCIĄGOWEGO
- CT -1.01 - TERMOSTAT
- RT-01.1 - ROZDZIELNICA MONITORINGU
- PT-3.01 - PRASA TAŚMOWA
- RT-03 - ROZDZIELNICA PRASY TAŚMOWEJ
- MI-3.01, 3.02 - MIESZADŁO FLOKULANTU
- PD-3.01 - POMPA DOZUJĄCA FLOKULANTU
- PD-3.02 - POMPA DOZUJĄCA OSADU
- SL-3.01, 3.02 - PRZENOŚNIKI OSADU
- SL-3.03 - PRZENOŚNIK WAPNA
- ZW-3.01 - ZBIORNIK WAPNA DO HIGIENIZACJI
- RT-3.01 - ROZDZIELNICA WAPNOWANIA
- SA-1.01 - SYGNALIZATOR ALARMOWY SITA
- SI-1.01 - SITO SKRATKOWE
- WS-1.01 - ROZŁĄCZNIK REMONTOWY SITA - PRZY NAPĘDZIE
- WB-1.01 - PRZYCIŚK BEZPIECZEŃSTA SITA - PRZY NAPĘDZIE
- PS-1.03 - POMPA ŚCIEKÓW DOWOŻONYCH W ZB. UŚREDNIAJĄCYM - REZERWA
- PL-1.05 - PŁYWKOWY CZUJNIK POZIOMU - ZB. UŚREDNIAJĄCY - REZERWA
- RS-1.02 - ROZDZIELNICA SERWISOWA ZB. UŚREDNIAJĄCEGO - REZERWA
- KG-1.01 - KABEL GRZEJNY - REZERWA
- LA-1.01 - LAMPA SYGNALIZACJI AWARII REAKTORA NR 1
- PS-3.01 - POMPA OSAU
- PL-3.01 - PŁYWKOWY CZUJNIK POZIOMU MIN DLA PS-3.01
- RS-3.01 - ROZDZIELNICA SERWISOWA PS-3.01
- PL-3.02 - PŁYWKOWY CZUJNIK POZIOMU MIN DLA PT-3.01
- PL-3.03 - PŁYWKOWY CZUJNIK POZIOMU STARTU PRACY DLA PS-3.01

±0,00 = 89,65m npm

UWAGA: Oznaczenia materiałów i wyposażenia wg opisu technicznego
 UWAGA: Rysunek opracowano według warunków technologicznych zawartych w opisie technologicznym

Zmiany:	Opis	Data	Nazwisko	Podpis
Opracowanie:				
Przebudowa i rozbudowa Oczyszczalni Ścieków m. Piotrków Kujawski wraz z wymianą odcinka kolektora doprowadzającego ścieki do oczyszczalni			Indeks 00	Data VII 2014
Branża: TECHNOLOGIA			Rys. Nr P.06.228/13	
			Skala PBW	TE51/1/4.00
Rysunek:				
Schemat strukturalny instalacji elektrycznej i automatyki I ciąg, cz.4		Imię i Nazwisko	Numer uprawnień Specjalność	Podpis
		Projektował: mgr inż. T. Malecha	WKP/0287/PWOE/06 (spec. instalacyjna)	
		Opracował: inż. P. Szymański		
		Sprawdził: mgr inż. M. Mielczarek	ZAP/0146/PWOE/07 (spec. instalacyjna)	

Usługi Inwestycyjne i Projektowe
 Piotr Szymański
 09-400 Płock ul. Rembielińskiego 1/78
 tel. (024) 367-59-39



Pomieszczenie dmuchaw

LEGENDA:

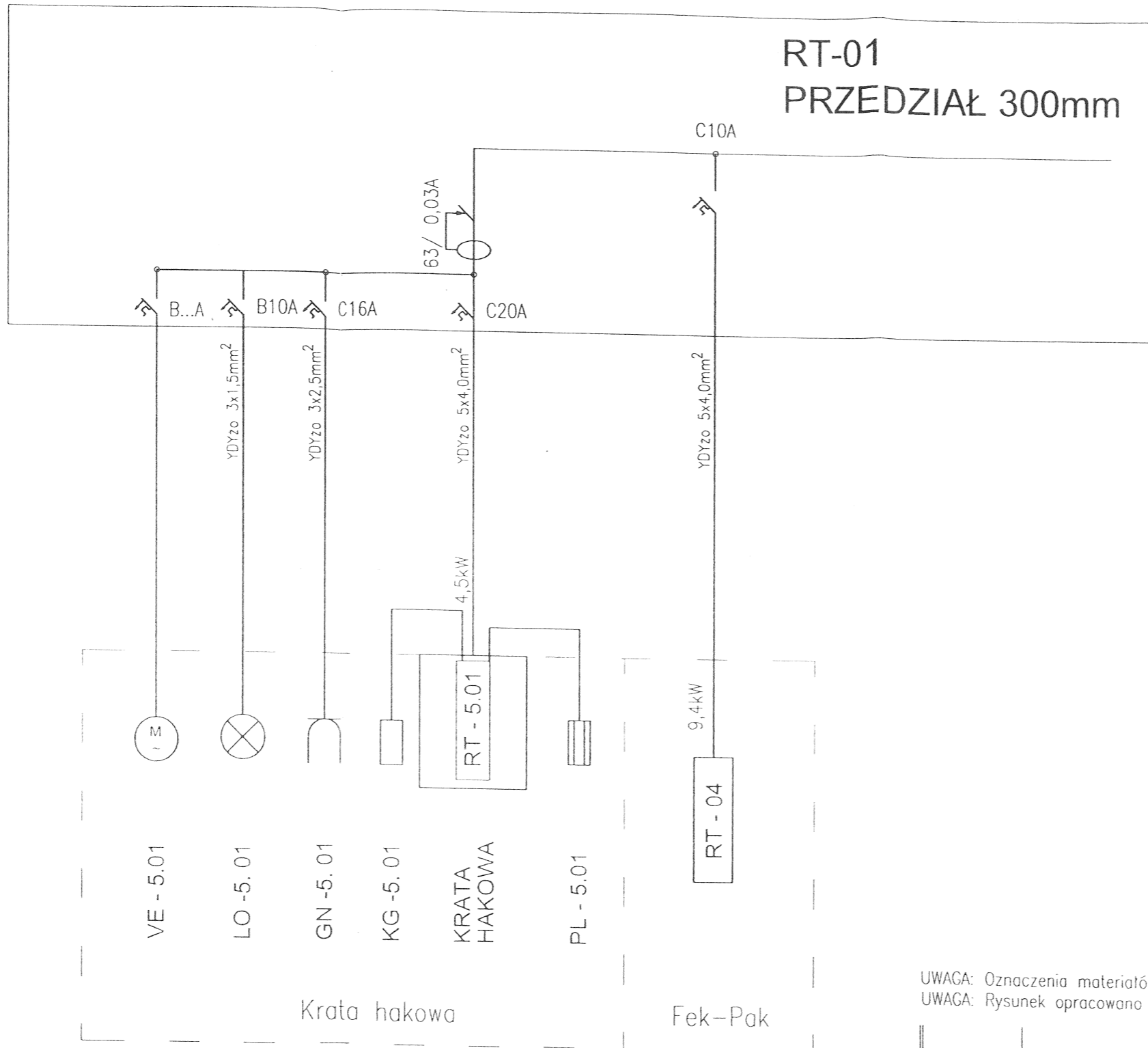
KL-1.01.1 - KL-1.02.2 - PRZEPUSTNICA POWIETRZA (230V/ 0,011VA)
 ZM-1.03.1 - ZM-1.03.3 - ZAWORY ODSYSACZA

±0,00 = 89,65m npm

UWAGA: Oznaczenia materiałów i wyposażenia wg opisu technicznego
 UWAGA: Rysunek opracowano według warunków technologicznych zawartych w opisie technologicznym

Zmiany:	Opis	Data	Nazwisko	Podpis
Opracowanie:				
Przebudowa i rozbudowa Oczyszczalni Ścieków m.Piotrków Kujawski wraz z wymianą odcinka kolektora doprowadzającego ścieki do oczyszczalni		Indeks 00	Data VII 2014	Rys. Nr R00 P.06.228/13
Branża: TECHNOLOGIA		Faza PBW	Skala -	TE51/1/5.00
Rysunek:				
Schemat strukturalny instalacji elektrycznej i automatyki I ciąg, cz.5		Imię i Nazwisko	Numer uprawnień Specjalność	Podpis
		Projektował: mgr inż. T. Molecha	WKP/0287/PWOE/06 (spec. instalacyjno)	<i>T. Molecha</i>
		Opracował: inż. P. Szymański		<i>P. Szymański</i>
		Sprawił: mgr inż. M. Mielczarek	ZAP/0146/POOE/07 (spec. instalacyjno)	<i>M. Mielczarek</i>

Usługi Inwestycyjne i Projektowe
 Piotr Szymański
 09-400 Płock ul.Rembielińskiego 1/78
 tel.(024) 367-59-39



LEGENDA:

- RT-04 - ROZDZIELNICA FEK-PAK
- PL-5.01 - PŁYWAKOWY CZUJNIK POZIOMU W KRACIE HAKOWEJ
- RT-5.01 - ROZDZIELNICA KRATY HAKOWEJ
- KG-5.01 - KABEL GRZEJNY KRATY HAKOWEJ
- GN-5.01 - ZESTAW GNIAZD WTYKOWYCH TYPU NAKŁO (GN 3-FAZ + GN 1-FAZ)
- LO-5.01 - OŚWIETLENIE
- VE-5.01 - WENTYLATOR

±0,00 = 89,65m npm

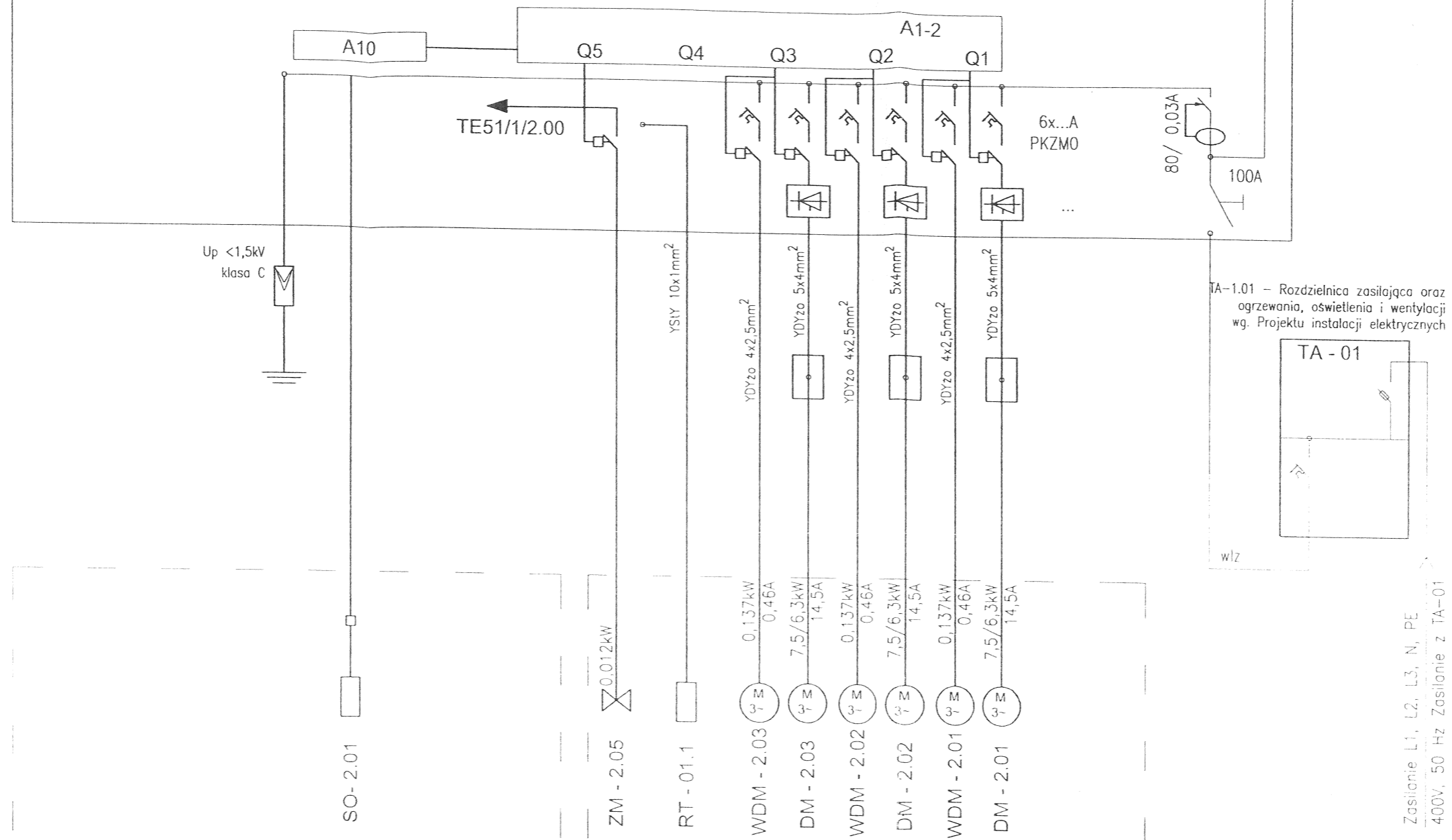
UWAGA: Oznaczenia materiałów i wyposażenia wg opisu technicznego
 UWAGA: Rysunek opracowano według warunków technologicznych zawartych w opisie technologicznym

Zmiany:	Opis	Data	Nazwisko	Podpis
Opracowanie:		Indeks	Data	Rys. Nr
Przebudowa i rozbudowa Oczyszczalni Ścieków m. Piotrków Kujawski wraz z wymianą odcinka kolektora doprowadzającego ścieki do oczyszczalni		00	VII 2014	R00
Branża: TECHNOLOGIA		Faza	Skala	P.06.228/13
		PBW	-	TE51/1/6.00
Rysunek:		Imię i Nazwisko	Numer uprawnień Specjalność	Podpis
Schemat strukturalny instalacji elektrycznej i automatyki I ciąg, cz.6		mgr inż. T. Malecha	WKP/0287/PWOE/06 (spec. instalacyjna)	<i>[Signature]</i>
		Opracował: inż. P. Szymański		<i>[Signature]</i>
		Sprawił: mgr inż. M. Mielczarek	ZAP/0146/POOE/07 (spec. instalacyjna)	<i>[Signature]</i>

Usługi Inwestycyjne i Projektowe
 Piotr Szymański
 09-400 Płock ul. Rembielińskiego 1/78
 tel. (024) 367-59-39

ZASILENIE REZERWA (TE51/2/4.00)

RT-02



Reaktor BIOLOGICZNY 3B

Pomieszczenie dmuchaw

±0,00 = 89,65m npm

UWAGA: Oznaczenia materiałów i wyposażenia wg opisu technicznego
 UWAGA: Rysunek opracowano według warunków technologicznych zawartych w opisie technologicznym

LEGENDA:

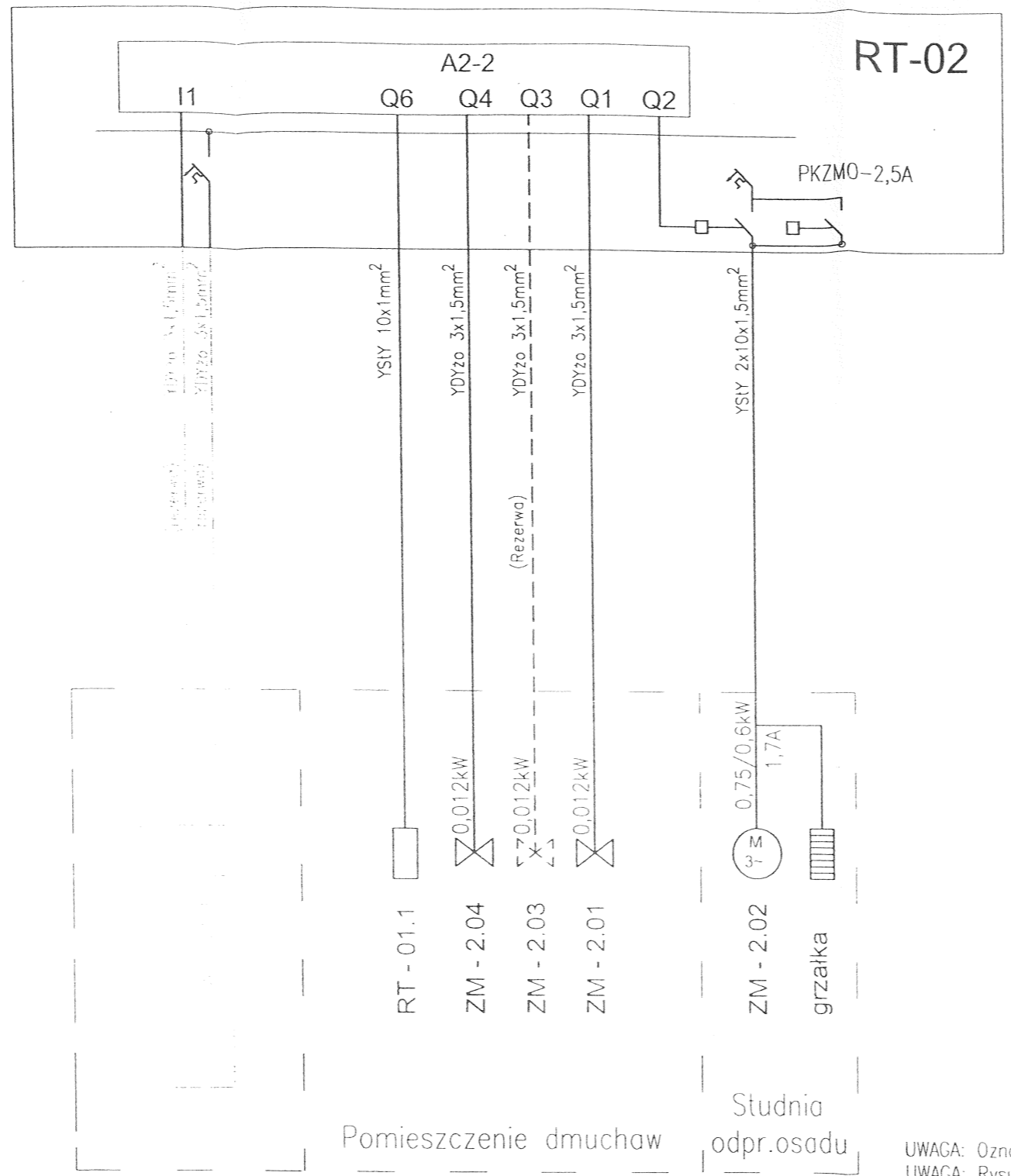
- TA-01 - GŁÓWNA ROZDZIELNICA ZASILAJĄCA
- DM-2.01 - DM-2.03 - DMUCHAWY
- WDM-2.01 - WDM-2.03 - WENTYLATORY DMUCHAWY
- RT-01.1 - ROZDZIELNICA MONITORINGU
- ZM-2.05 - ZAWÓR ODPROWADZANIA KONDENSATU
- SO-2.01 - SONDA POMIARU TLENU ROZPUSZCZONEGO

UWAGI

1. Do rozruchu silników dmuchaw zastosować softstarty
- Dodatkowa ochrona przeciwporażeniowa: samoczynne wyłączenie zasilania (układ TNS)
- Ochrona przepięciowa: Up <1,5kV; klasa C

Zmiany:	Opis	Data	Nazwisko	Podpis
Opracowanie:				
Przebudowa i rozbudowa Oczyszczalni Ścieków m. Piotrków Kujawski wraz z wymianą odcinka kolektora doprowadzającego ścieki do oczyszczalni			Indeks 00	Data VII 2014
Branża: TECHNOLOGIA			Rys. Nr P.06.228/13	
			Faza PBW	Skala -
			TE51/2/1.00	
Rysunek:				
Projektował:		mgr inż. T. Malecho	Numer uprawnień Specjalność WKP/0287/PWOE/06 (spec. instalacyjna)	
Opracował:		inż. P. Szymański	Podpis <i>[Signature]</i>	
Sprawdził:		mgr inż. M. Mielczarek	ZAP/0146/POOE/07 (spec. instalacyjna)	

Usługi Inwestycyjne i Projektowe
 Piotr Szymański
 09-400 Płock ul. Rembelińskiego 1/78
 tel. (024) 367-59-39



Pomieszczenie dmuchaw Studnia odpr.osadu

±0,00 = 89,65m npm

UWAGA: Oznaczenia materiałów i wyposażenia wg opisu technicznego
 UWAGA: Rysunek opracowano według warunków technologicznych zawartych w opisie technologicznym

UWAGI

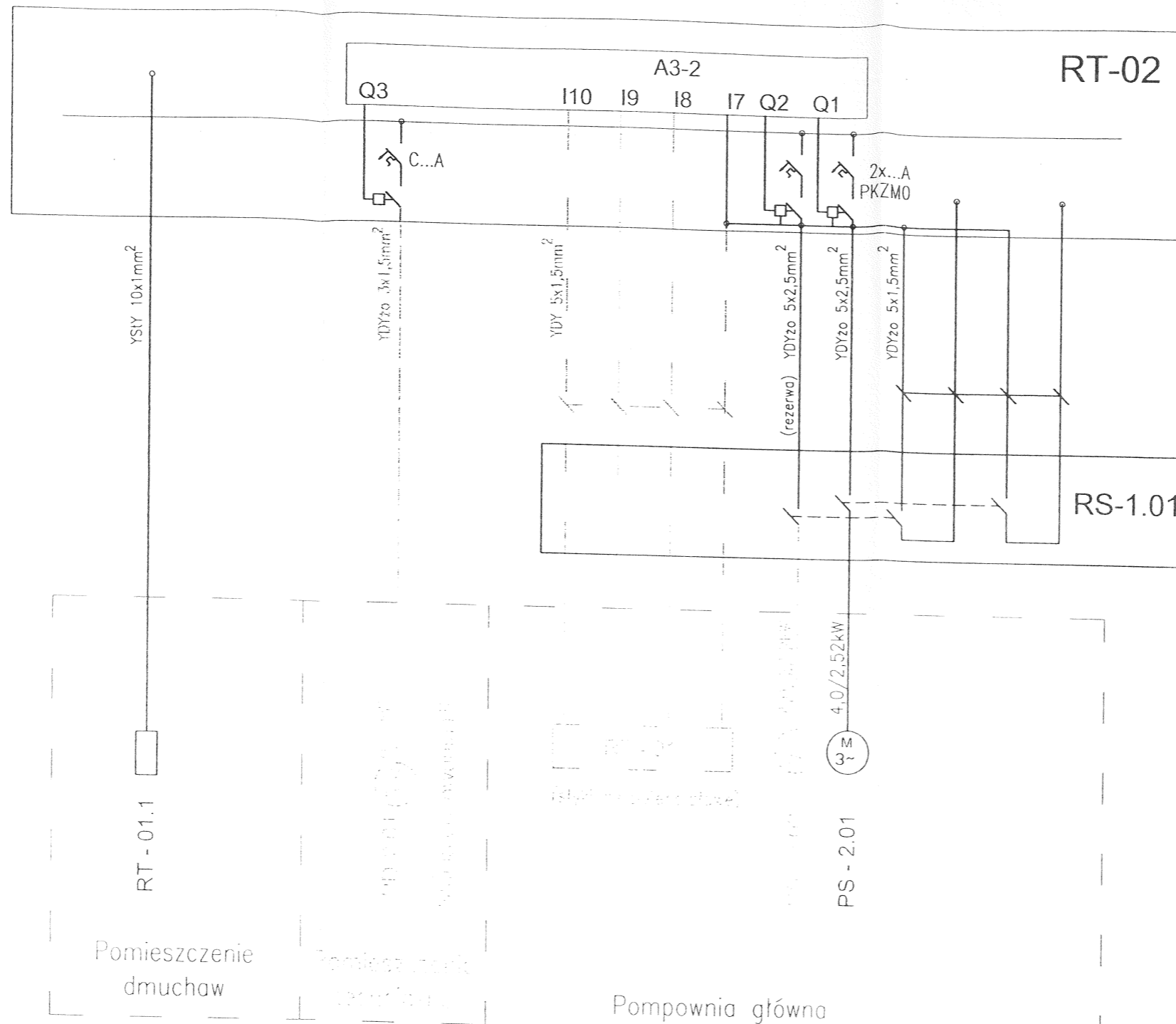
- Przewidzieć korespondencję kablową z RT-02 do RT-01 (powielenie sygnałów z przepływomierza PM-1.01)
- Zawór odprowadzenia osadu ZM-2.02 - napęd 3-fazowy: P=0,90kW; I=0,60A; U=400V, aparatura modułowa standardowo za sterownikiem A2, aparatura łączeniowa (styczniki) w przedziale kablowym 300mm

LEGENDA:

- ZM-2.02 - ZAWÓR ODPROWADZANIA OSADU
- ZM-2.01 - ZAWÓR NAPOWIETRZANIA SELEKTORÓW
- ZM-2.03 - REZERWA
- ZM-2.04 - ODPROWADZENIE PIASKU
- RT-01.1 - ROZDZIELNICA MONITORINGU
- SP-01 - ANALIZATOR FOSFORANÓW
- PM-2.01 - POMIAR PRZEPŁYWU - PRZEPŁYWOMIERZ - REZERWA

Zmiany:	Opis	Data	Nazwisko	Podpis
Opracowanie: Przebudowa i rozbudowa Oczyszczalni Ścieków m.Piotrków Kujawski wraz z wymianą odcinka kolektora doprowadzającego ścieki do oczyszczalni		Indeks 00	Data VII 2014	Rys. Nr R00 P.06.228/13
Brano: TECHNOLOGIA		Faza PBW	Skala -	TE51/2/2.00
Rysunek: Schemat strukturalny instalacji elektrycznej i automatyki II ciąg, cz.2		Imię i Nazwisko	Numer uprawnień Specjalność	Podpis
Projektował:		mgr inż. T. Malecha	WKP/0287/PWOE/06 (spec. instalacyjne)	<i>T. Malecha</i>
Opracował:		inż. P. Szymański		<i>P. Szymański</i>
Sprawdził:		mgr inż. M. Mielczarek	ZAP/0146/POOE/07 (spec. instalacyjne)	<i>M. Mielczarek</i>

Usługi Inwestycyjne i Projektowe
 Piotr Szymański
 09-400 Płock ul. Rembielińskiego 1/78
 tel.(024) 367-59-39



Pomieszczenie dmuchaw
Pomieszczenie sterownicze
Pompownia główna

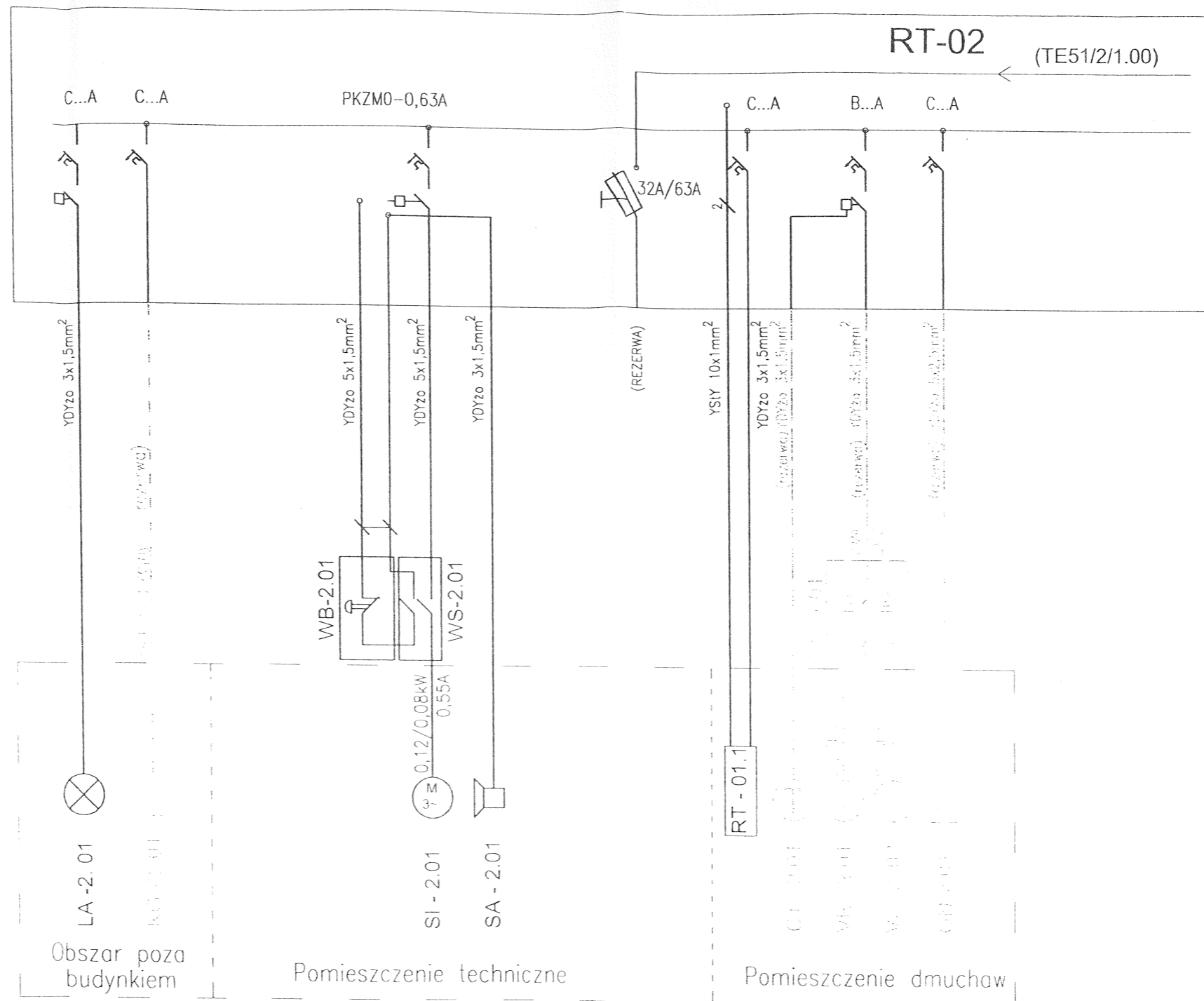
±0,00 = 89,65m npm
UWAGA: Oznaczenia materiałów i wyposażenia wg opisu technicznego
UWAGA: Rysunek opracowano według warunków technologicznych zawartych w opisie technologicznym

LEGENDA:
PS - 2.01 - POMPA NR 2 ŚCIEKÓW SUROWYCH
PS - 2.02 - POMPA - REZERWA
PD-2.01 - POMPKA PIX - REZERWA
RT-01.1 - ROZDZIELNICA MONITORINGU

UWAGI
1. Przewidzieć rezerwę miejsca na sterownik A3-2 i aparaturę pompowni.

Zmiany:	Opis	Data	Nazwisko	Podpis
Opracowanie:				
Przebudowa i rozbudowa Oczyszczalni Ścieków m.Piotrków Kujawski wraz z wymianą odcinka kolektora doprowadzającego ścieki do oczyszczalni		Indeks 00	Data VII 2014	Rys. Nr R00 P.06.228/13
Branża: TECHNOLOGIA		Faza PBW	Skala -	TE51/2/3.00
Rysunek:				
Projektował: mgr inż. T. Malecha		Numer uprawnień Specjalność WKP/0287/PWOE/06 (spec. instalacyjna)		Podpis <i>T. Malecha</i>
Opracował: inż. P. Szymański		ZAP/0146/POOE/07 (spec. instalacyjna)		Podpis <i>P. Szymański</i>
Sprawdził: mgr inż. M. Mielczarek				Podpis <i>M. Mielczarek</i>

Usługi Inwestycyjne i Projektowe
Piotr Szymański
09-400 Płock ul. Rembielińskiego 1/78
tel.(024) 367-59-39



LEGENDA:

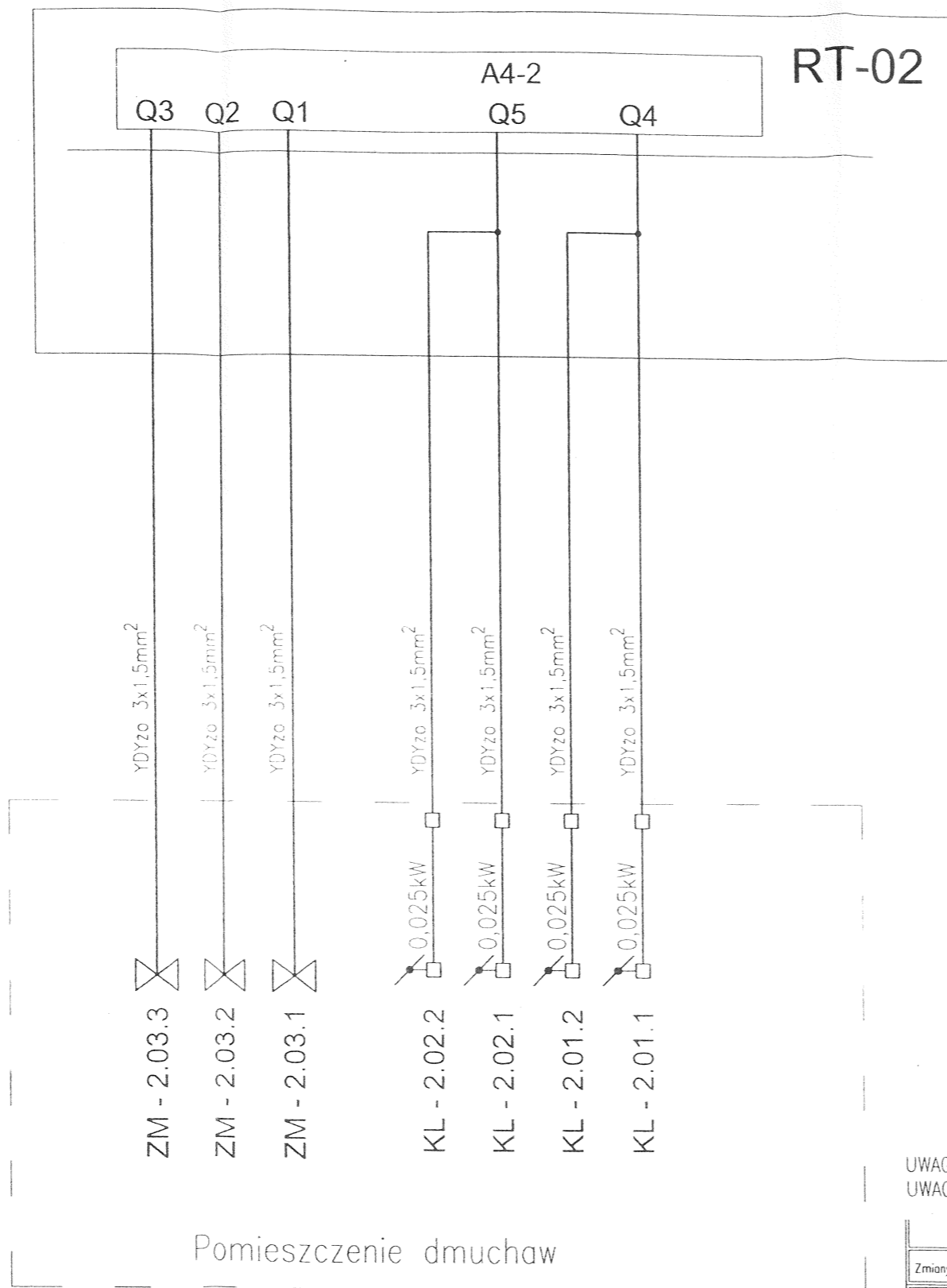
- GN-2.01 - ZESTAW GNIAZD WTYKOWYCH TYPU NAKŁO (GN 3-FAZ + GN 1-FAZ)
- VE-2.02 - WENTYLATOR WYCIĄGOWY
- VE-2.01 - WENTYLATOR WYCIĄGOWY
- WV-2.01 - PRZEŁĄCZNIK - WYBÓR WENTYLATORA WYCIĄGOWEGO
- CT-2.01 - TERMOSTAT
- RT-01.1 - ROZDZIELNICA MONITORINGU
- SA-2.01 - SYGNALIZATOR ALARMOWY SITA
- SI-2.01 - SITO SKRATKOWE
- WS-2.01 - ROZŁĄCZNIK REMONTOWY SITA - PRZY NAPĘDZIE
- WB-2.01 - PRZYCIŚK BEZPIECZEŃSTA SITA - PRZY NAPĘDZIE
- KG-2.01 - KABEL GRZEJNY - REZERWA
- LA-2.01 - LAMPA SYGNALIZACJI AWARII REAKTORA NR 2

±0,00 = 89,65m npm

UWAGA: Oznaczenia materiałów i wyposażenia wg opisu technicznego
 UWAGA: Rysunek opracowano według warunków technologicznych zawartych w opisie technologicznym

Zmiany:	Opis	Data	Nazwisko	Podpis
Opracowanie: Przebudowa i rozbudowa Oczyszczalni Ścieków m.Piotrków Kujawski wraz z wymianą odcinka kolektora doprowadzającego ścieki do oczyszczalni		Indeks 00	Data VII 2014	Rys. Nr R00 P.06.228/13
Brzoza: TECHNOLOGIA		Faza PBW	Skala -	TE51/2/4.00
Rysunek: Schemat strukturalny instalacji elektrycznej i automatyki II ciąg, cz.4		Imię i Nazwisko	Numer uprawnień Specjalność	Podpis
Projektował:		mgr inż. T. Malecha	WKP/0287/PWOE/05 (spec. instalacyjna)	<i>[Signature]</i>
Opracował:		inż. P. Szymański		<i>[Signature]</i>
Sprawdził:		mgr inż. M. Mielczarek	ZAP/0146/POOE/07 (spec. instalacyjna)	<i>[Signature]</i>

Usługi Inwestycyjne i Projektowe
 Piotr Szymański
 09-400 Płock ul.Rembielińskiego 1/78
 tel.(024) 367-59-39



±0,00 = 89,65m npm

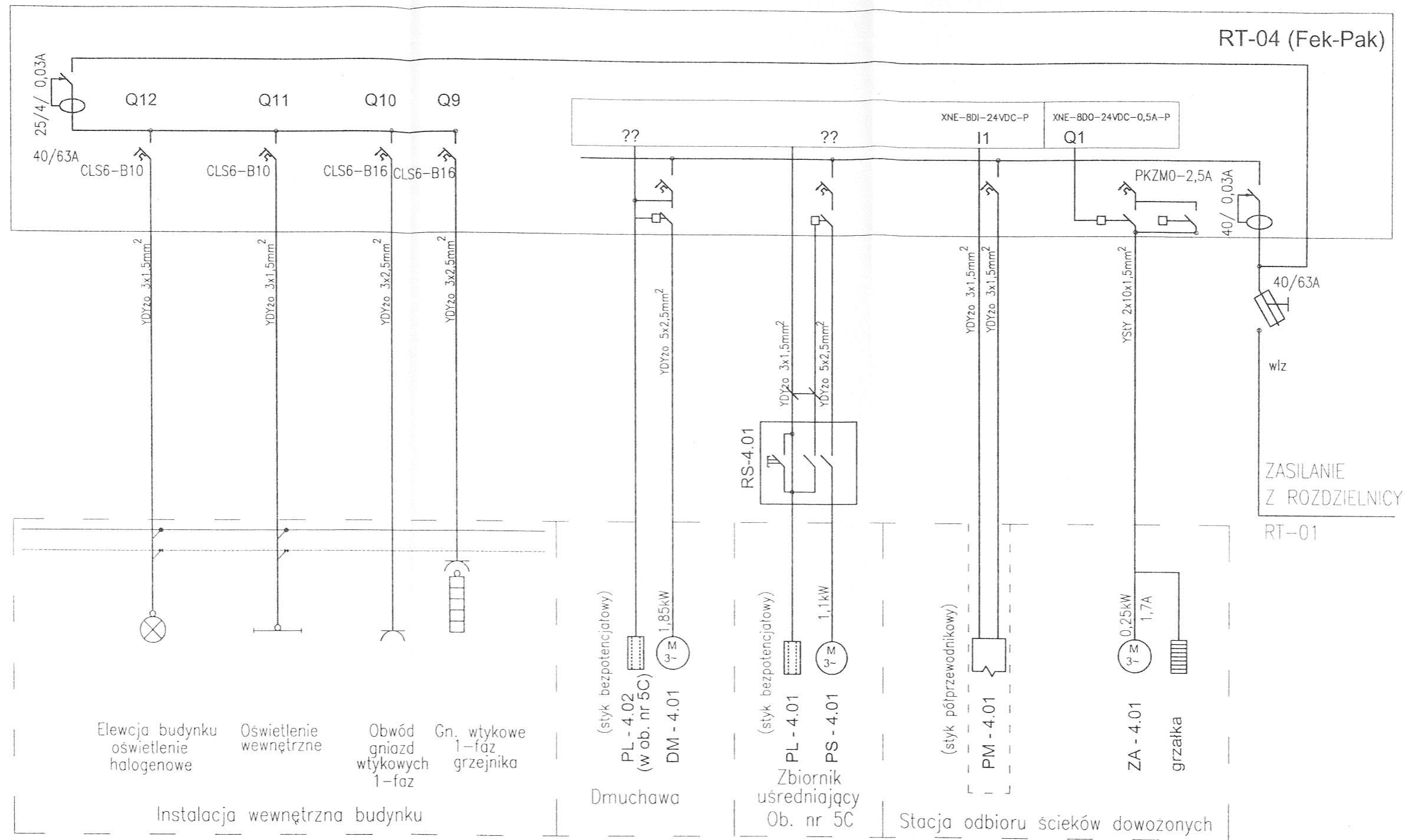
UWAGA: Oznaczenia materiałów i wyposażenia wg opisu technicznego
 UWAGA: Rysunek opracowano według warunków technologicznych zawartych w opisie technologicznym

LEGENDA:

KL-2.01.1 - KL-2.02.2 - PRZEPUSTNICA POWIETRZA (230V/ 0,011VA)
 ZM-2.03.1 - ZM-2.03.3 - ZAWORY ODSYSACZA

Zmiany:	Opis	Data	Imię i Nazwisko	Podpis
Opracowanie: Przebudowa i rozbudowa Oczyszczalni Ścieków m.Piotrków Kujawski wraz z wymianą odcinka kolektora doprowadzającego ścieki do oczyszczalni		Indeks 00	Data VII 2014	Rys. Nr R00 P.06.228/13
Branża: TECHNOLOGIA		Faza PBW	Skala -	TE51/2/5.00
Rysunek: Schemat strukturalny instalacji elektrycznej i automatyki II ciąg, cz.5		Imię i Nazwisko	Numer uprawnień Specjalność	Podpis
		mgr inż. T. Malecha	WKP/0287/PWOE/06 (spec. instalacyjna)	<i>T. Malecha</i>
		inż. P. Szymański		<i>P. Szymański</i>
		mgr inż. M. Mielczarek	ZAP/0146/POOE/07 (spec. instalacyjna)	<i>M. Mielczarek</i>

Usługi Inwestycyjne i Projektowe
 Piotr Szymański
 09-400 Płock ul. Rembielińskiego 1/78
 tel.(024) 367-59-39



±0,00 = 89,65m npm

UWAGI

- Zawór odcinający ścieki dowożone ZM-4.01 - napęd 3-fazowy
- Dmuchała VB-4.01 pracuje w cyklu załącz - wyłącz

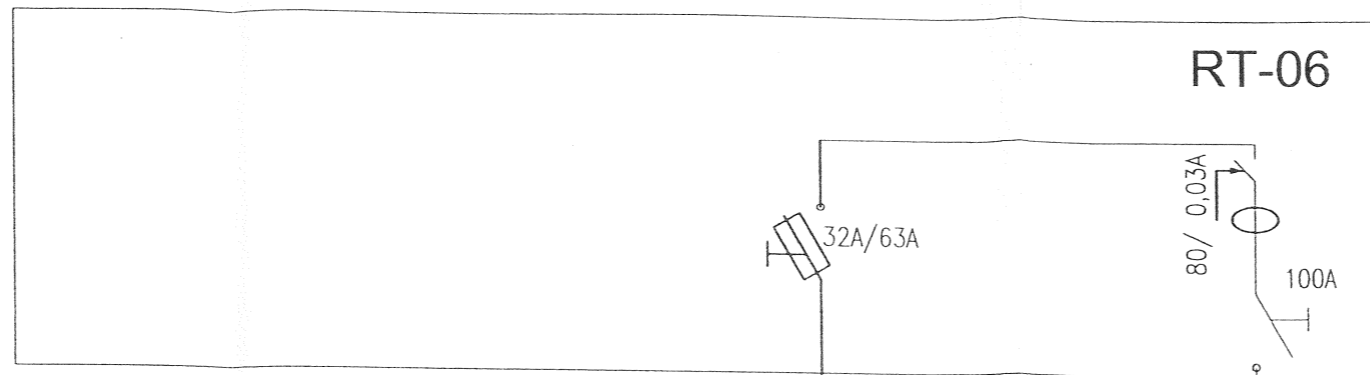
LEGENDA:

- RT-04 - ROZDZIELNICA FEK - PAK
- ZA-4.01 - ZAWÓR ODCINAJĄCY ŚCIEKI DOWOŻONE
- PM-4.01 - POMIAR PRZEPŁYWU ŚCIEKÓW DOWOŻONYCH - PRZEPŁYWOMIERZ
- PS-4.01 - POMPA W ZB. UŚREDNIAJĄCYM ŚCIEKÓW DOWOŻONYCH 5C
- PL-4.01 - PŁYWAK POZIOMU ŚCIEKÓW W OB. 5C
- RS-4.01 - ROZDZIELNICA SERWISOWA W OB. 5C
- DM-4.01 - DMUCHAWA NAPOWIETRZANIA ZB. UŚREDNIAJĄCYCH
- PL-4.02 - PŁYWAK DMUCHAWY W OB. 5C

UWAGA: Oznaczenia materiałów i wyposażenia wg opisu technicznego
 UWAGA: Rysunek opracowano według warunków technologicznych zawartych w opisie technologicznym

Zmiany:	Opis	Data	Nazwisko	Podpis
Opracowanie:				
Przebudowa i rozbudowa Oczyszczalni Ścieków m. Piotrków Kujawski wraz z wymianą odcinka kolektora doprowadzającego ścieki do oczyszczalni		Indeks 00	Data VII 2014	Rys. Nr R00 P.06.228/13
Branża: TECHNOLOGIA		Faza PBW	Skala -	TE51/4/1.00
Rysunek:				
Schemat strukturalny instalacji elektrycznej i automatyki RT-04 Fek-Pak Ob. Nr 4		Imię i Nazwisko	Numer uprawnień Specjalność	Podpis
Projektował: mgr inż. T. Malecho		mgr inż. T. Malecho	WKP/0287/PWOE/06 (spec. instalacyjna)	<i>T. Malecho</i>
Opracował: inż. P. Szymański		inż. P. Szymański		<i>P. Szymański</i>
Sprawdził: mgr inż. M. Mielczarek		mgr inż. M. Mielczarek	ZAP/0146/POOE/07 (spec. instalacyjna)	<i>M. Mielczarek</i>

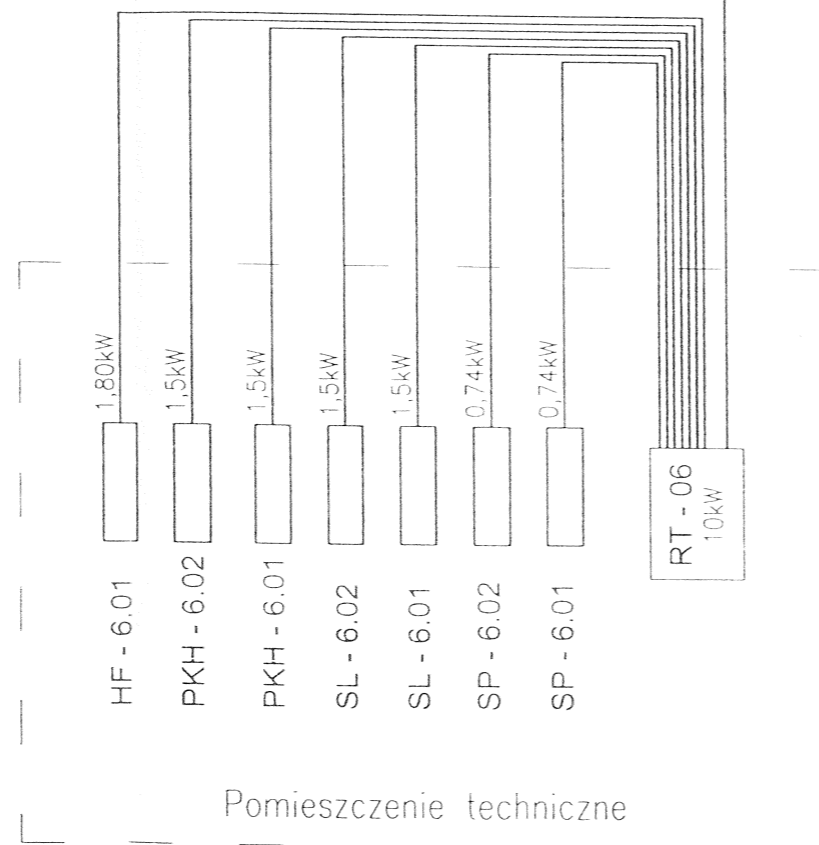
Usługi Inwestycyjne i Projektowe
 Piotr Szymański
 09-400 Płock ul. Rembielińskiego 1/78
 tel. (024) 367-59-39



TA-1.01 - Rozdzielnica zasilająca oraz ogrzewania, oświetlenia i wentylacji wg. Projektu instalacji elektrycznych

TA - 01

wiz



Zasilanie L1, L2, L3, N, PE
400V, 50 Hz Zasilanie z TA-01

±0,00 = 89,65m npm

UWAGA: Oznaczenia materiałów i wyposażenia wg opisu technicznego
UWAGA: Rysunek opracowano według warunków technologicznych zawartych w opisie technologicznym

LEGENDA:

- TA-1.01 - GŁÓWNA ROZDZIELNICA ZASILAJĄCA
- RT-06 - ROZDZIELNICA TECHNOLOGICZNA
- SP-6.01, 6.02 - PIASKOWNIKI
- SL-6.01, 6.02 - PRZENOŚNIKI PIASKU
- PKH-6.01, 6.02 - PRASOPŁUCZKI PIASKU
- HF-6.01 - HYDROFOR

Zmiany:	Opis	Data	Nazwisko	Podpis
Opracowanie: Przebudowa i rozbudowa Oczyszczalni Ścieków m. Piotrków Kujawski wraz z wymianą odcinka kolektora doprowadzającego ścieki do oczyszczalni		Indeks 00	Data VII 2014	Rys. Nr R00 P.06.228/13
Branża: TECHNOLOGIA		Faza PBW	Skala -	TE51/6/1.00
Rysunek: Schemat strukturalny instalacji elektrycznej i automatyki RT-06 (Ob. Nr 2)		Imię i Nazwisko	Numer uprawnień Specjalność	Podpis
		Projektował: mgr inż. I. Malecha	WKP/0287/PWOE/06 (spec. instalacyjna)	<i>[Signature]</i>
		Opracował: inż. P. Szymański		<i>[Signature]</i>
		Sprawił: mgr inż. M. Mielczarek	ZAP/0146/P00E/07 (spec. instalacyjna)	<i>[Signature]</i>

Usługi Inwestycyjne i Projektowe
Piotr Szymański
09-400 Płock ul. Rembelińskiego 1/78
tel.(024) 367-59-39