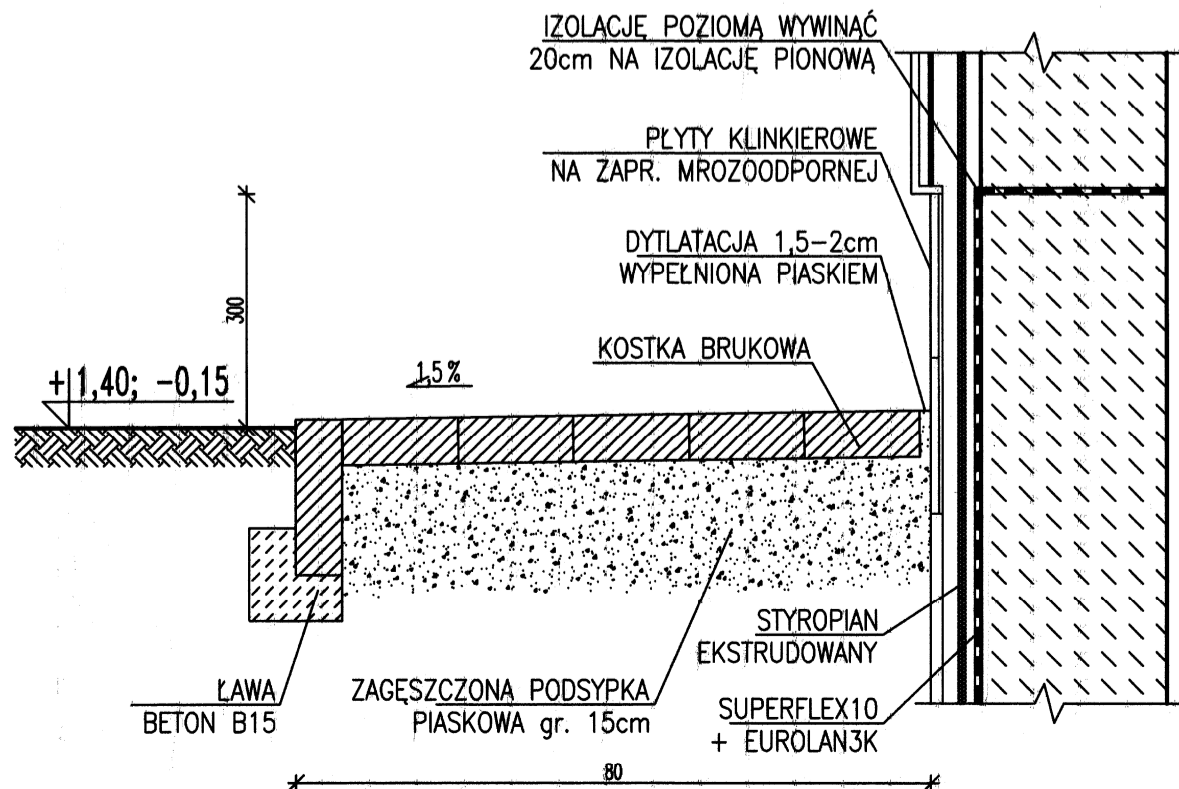


PRZEKRÓJ V-V 1:50

Detal "B" 1:10



UWAGI:

- ROZPATRYWAĆ ŁĄCZNIE Z PROJEKTAMI BRANŻOWYMI
- INSTALACJE PODPOSADZKOWE WG PROJ. TECHNOLOGICZNEGO, PROJ. INSTALACJI WEWNĘTRZNYCH ELEKTRYCZNYCH I PROJ. INSTALACJI SANITARNYCH WEWNĘTRZNYCH
- W POSADZCE WYPROFILOWAĆ SPADKI W KIERUNKU KRATEK ŚCIEKOWYCH
- PO WYKONANIU INSTALACJI, OTWORY W POSADZCE UZUPEŁNIĆ WARSTWAMI POSADZKOWYMI
- PO WYKONANIU INSTALACJI, OTWORY W ŚCIANACH UZUPEŁNIĆ WARSTWAMI ŚCIANNYMI
- ZESTAWIENIE STOLARKI WG RYS. AK60.00

UWAGA: Wymiary podano w cm ±0,00 = 89,65m n.p.m.
 UWAGA: Rysunek opracowano według warunków technologicznych zawartych w opisie technologicznym

Jednostka projektowa:		Usługi Inwestycyjne i Projektowe Piotr Szymański 09-400 Płock ul. Rembelińskiego 1/78 tel. (024) 367-59-39		
Opracowanie:		Indeks	Data	Rys. Nr
Przebudowa i rozbudowa Oczyszczalni Ścieków m. Piotrków Kujawski wraz z wymianą odcinka kolektora doprowadzającego ścieki do oczyszczalni		00	VII 2014	P.06.228/
Branża: ARCHITEKTURA+KONSTRUKCJA		Faza	Skala	
		PBW	1:50	AK24.0
Rysunek:	Imię i Nazwisko		Nr uprawnień	Podpis
BUDYNEK TECHNICZNY	mgr inż. B. Wierchowalski		138/94	
PRZEKRÓJ V-V	mgr inż. Andrzej Liszewski		142/7055 (PROJEKTOWANIE)	
DETAL "B"	Opracował: Tomasz Oniszk		147/025/08	
	Sprawdził: mgr inż. arch. G. Majchrzak		16-255/02	
	mgr inż. I. Frąckiewicz			