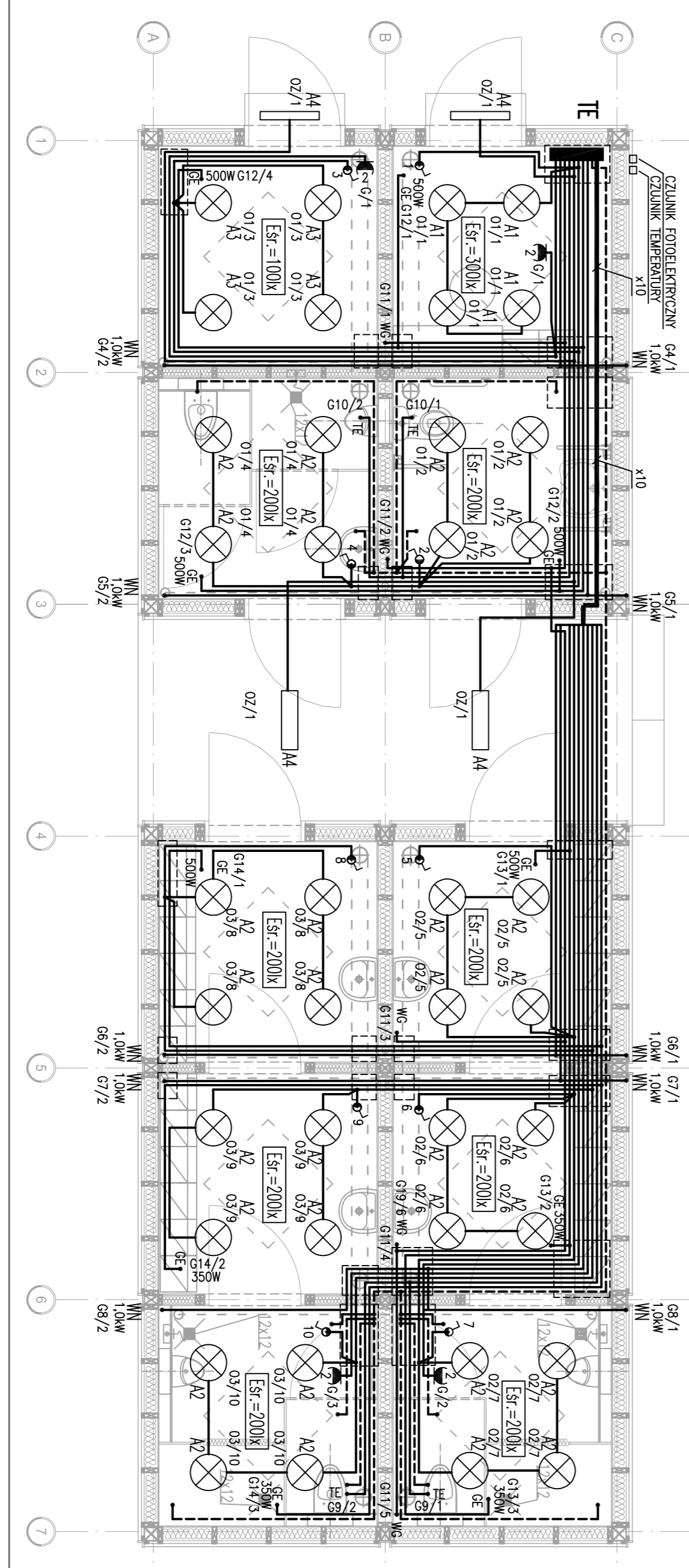


Z TABL. TZ/TL
YK2e5v25

LEGENDA:
 LACZNIK 1-BEG. HENIENIENY P/I
 PRZEKAZNIK SMIEZKOWY HENIENIENY P/I
 SWIACZKO WYKROJE 230V, 1-BEG. POKOJNE P/I, HENIENIENY
 SWIACZKO WYKROJE 230V, 1-BEG. PODZIEMNE P/I, HENIENIENY
 WEJSCIE ZASILAJACE TEREN PROJEKTOWANY W/S. PROJEKTU SWIATLOWEGO
 WEJSCIE ZASILAJACE TEREN PROJEKTOWANY W/S. PROJEKTU SWIATLOWEGO
 WEJSCIE ZASILAJACE TEREN PROJEKTOWANY W/S. PROJEKTU SWIATLOWEGO
 WEJSCIE ZASILAJACE TEREN PROJEKTOWANY W/S. PROJEKTU SWIATLOWEGO
 OPRAWA FLUORESCENCJAMA DO MONTAZU NA STROPIE
 SYGNALNY BOX ROZKADZONY Z ZAKRESAMI #144

PRZYKLADOWE OPRAWY OSWIETLENIA:
 A1 - OPRAWA FLUORESCENCJAMA, 2x28W/844, KL. OCHR.1
 A2 - OPRAWA FLUORESCENCJAMA, 1x18W/554, KL. OCHR.2
 A3 - OPRAWA FLUORESCENCJAMA, 1x18W/554, KL. OCHR.2
 A4 - OPRAWA FLUORESCENCJAMA, 1x18W/554, KL. OCHR.1



zobacz: ORLIK 2012
MODULOWY SYSTEM ZAPLECZA BOISK SPORTOWYCH

INWESTOR: WYKONANO NA ZLECENIE MINISTERSTWA SPORTU I TURYSTYKI

generujący projektant/wykonawca projektu: **Kulczyński Architekti**

autorzy: **mgr inż. Andrzej Dziubiak**
projektant: **mgr inż. Michał Wójcik**

temat rysunku: **WERSJA STANDARD +**

branża: **INSTALACJE ELEKTROENERGETYCZNE**

faza: **PROJEKT ARCHITEKTONICZNO-BUDOWLANY**

nr projektu: **08.01** | rysunek: **ABW** | S+ | EL-02-01 | data edycji: **09.02** | arkusz: **1/1** | skala: **1:50**